
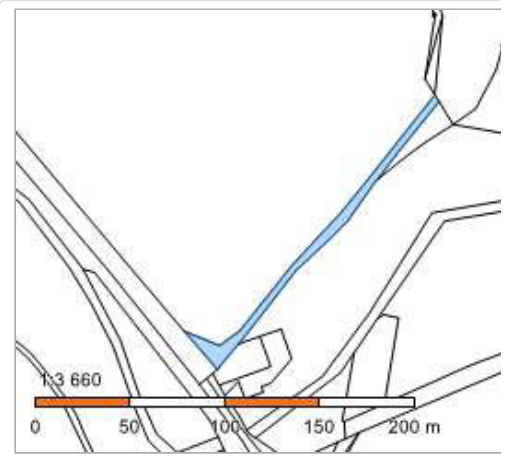


Investor:  DSO BROUMOVSKO Klášterní 1 550 01 Broumov	Vypracoval:	Zodp. projektant:	<b>Ing. Adam Beneš</b> <hr/> Žďárky 224, 549 37 Žďárky tel.: 774 977 069 e-mail: benesada@gmail.com IČ 048 03 302, DIČ CZ8802063600	
	Ing. Adam Beneš	Ing. Adam Beneš		
Místo stavby: Broumovský výběžek				
Stavba:  <b>STUDIE CYKLODOPRAVY NA BROUMOVSKU</b>			Datum:	11 / 2019
			Stupeň:	STUDIE
			Měřítko:	-
Stavební část:  <b>VÝPIS DOTČENÝCH POZEMKŮ - OBEC ADRŠPACH</b>			Číslo výkresu:	Číslo paré:
			<b>B.3.2.1</b>	

K.Ú. DOLNÍ ADRŠPACH

## Informace o pozemku

Parcelní číslo:	<a href="#">1041</a>
Obec:	<a href="#">Adršpach [547786]</a>
Katastrální území:	<a href="#">Dolní Adršpach [600059]</a>
Číslo LV:	<a href="#">10001</a>
Výměra [m <sup>2</sup> ]:	955
Typ parcely:	Parcela katastru nemovitostí
Mapový list:	KMD
Určení výměry:	Graficky nebo v digitalizované mapě
Způsob využití:	ostatní komunikace
Druh pozemku:	ostatní plocha



## Vlastníci, jiní oprávnění

Vlastnické právo	Podíl
OBEC ADRŠPACH, Horní Adršpach 128, 54952 Adršpach	

## Způsob ochrany nemovitosti

Název
chráněná krajinná oblast - II.-IV.zóna

## Seznam BPEJ

Parcela nemá evidované BPEJ.

## Omezení vlastnického práva

Nejsou evidována žádná omezení.

## Jiné zápisy

Nejsou evidovány žádné jiné zápisy.

Řízení, v rámci kterých byl k nemovitosti zapsán cenový údaj

Nemovitost je v územním obvodu, kde státní správu katastru nemovitostí ČR vykonává [Katastrální úřad pro Královéhradecký kraj, Katastrální pracoviště Náchod](#)

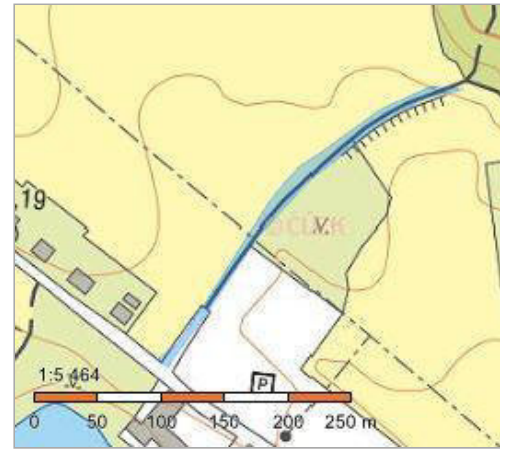
Zobrazené údaje mají informativní charakter. Platnost k 15.07.2019 13:00:00.

© 2004 - 2019 [Český úřad zeměměřický a katastrální](#), [Pod sídlištěm 1800/9, Kobylisy, 18211 Praha 8](#)  
Podání určená katastrálním úřadům a pracovištím zasílejte přímo na [jejich e-mail adresu](#).

Verze aplikace: 5.5.5 build 0

## Informace o pozemku

Parcelní číslo:	<a href="#">1066/1</a>
Obec:	<a href="#">Adršpach [547786]</a>
Katastrální území:	<a href="#">Dolní Adršpach [600059]</a>
Číslo LV:	<a href="#">60000</a>
Výměra [m <sup>2</sup> ]:	2920
Typ parcely:	Parcela katastru nemovitostí
Mapový list:	KMD
Určení výměry:	Graficky nebo v digitalizované mapě
Způsob využití:	ostatní komunikace
Druh pozemku:	ostatní plocha



## Vlastníci, jiní oprávnění

Vlastnické právo	Podíl
Česká republika,	
Příslušnost hospodařit s majetkem státu	Podíl
Úřad pro zastupování státu ve věcech majetkových, Rašínovo nábřeží 390/42, Nové Město, 12800 Praha 2	

## Způsob ochrany nemovitosti

Název
chráněná krajinná oblast - II.-IV.zóna

## Seznam BPEJ

Parcela nemá evidované BPEJ.

## Omezení vlastnického práva

Nejsou evidována žádná omezení.

## Jiné zápisy

Nejsou evidovány žádné jiné zápisy.

Řízení, v rámci kterých byl k nemovitosti zapsán cenový údaj

Nemovitost je v územním obvodu, kde státní správu katastru nemovitostí ČR vykonává [Katastrální úřad pro Královéhradecký kraj, Katastrální pracoviště Náchod](#)

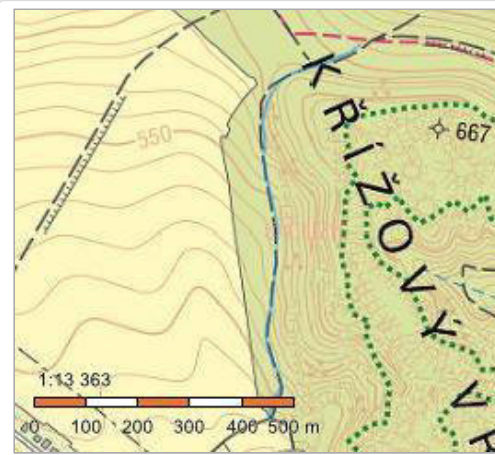
Zobrazené údaje mají informativní charakter. Platnost k 15.07.2019 13:00:00.

© 2004 - 2019 [Český úřad zeměměřický a katastrální](#), [Pod sídlištěm 1800/9, Kobylisy, 18211 Praha 8](#)  
Podání určená katastrálním úřadům a pracovištím zasílejte přímo na [jejich e-mail adresu](#).

Verze aplikace: 5.5.5 build 0

## Informace o pozemku

Parcelní číslo:	<a href="#">1065</a>
Obec:	<a href="#">Adršpach [547786]</a>
Katastrální území:	<a href="#">Dolní Adršpach [600059]</a>
Číslo LV:	<a href="#">291</a>
Výměra [m <sup>2</sup> ]:	3115
Typ parcely:	Parcela katastru nemovitostí
Mapový list:	KMD
Určení výměry:	Graficky nebo v digitalizované mapě
Způsob využití:	ostatní komunikace
Druh pozemku:	ostatní plocha



## Vlastníci, jiní oprávnění

Vlastnické právo	Podíl
Česká republika,	
Právo hospodařit s majetkem státu	Podíl
Lesy České republiky, s.p., Přemyslova 1106/19, Nový Hradec Králové, 50008 Hradec Králové	

## Způsob ochrany nemovitosti

Název
chráněná krajinná oblast - II.-IV.zóna
pozemek určený k plnění funkcí lesa

## Seznam BPEJ

Parcela nemá evidované BPEJ.

## Omezení vlastnického práva

Nejsou evidována žádná omezení.

## Jiné zápisy

Nejsou evidovány žádné jiné zápisy.

Řízení, v rámci kterých byl k nemovitosti zapsán cenový údaj

Nemovitost je v územním obvodu, kde státní správu katastru nemovitostí ČR vykonává [Katastrální úřad pro Královéhradecký kraj, Katastrální pracoviště Náchod](#)

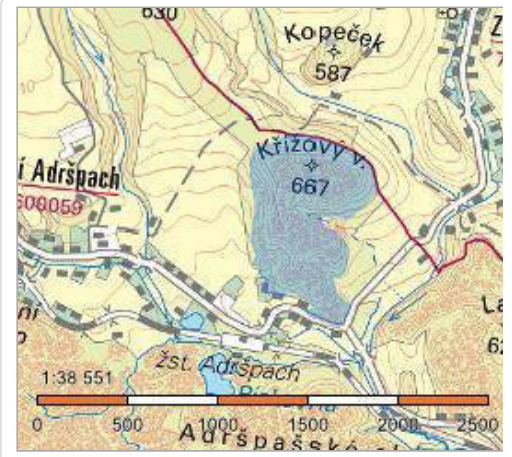
Zobrazené údaje mají informativní charakter. Platnost k 15.07.2019 13:00:00.

© 2004 - 2019 [Český úřad zeměměřický a katastrální](#), Pod sídlištěm 1800/9, Kobyličky, 18211 Praha 8  
Podání určená katastrálním úřadům a pracovištím zasílejte přímo na [jejich e-mail adresu](#).

Verze aplikace: 5.5.5 build 0

## Informace o pozemku

Parcelní číslo:	<a href="#">523/1</a>
Obec:	<a href="#">Adršpach [547786]</a>
Katastrální území:	<a href="#">Dolní Adršpach [600059]</a>
Číslo LV:	<a href="#">291</a>
Výměra [m <sup>2</sup> ]:	482581
Typ parcely:	Parcela katastru nemovitostí
Mapový list:	KMD
Určení výměry:	Graficky nebo v digitalizované mapě
Druh pozemku:	lesní pozemek



## Vlastníci, jiní oprávnění

Vlastnické právo	Podíl
Česká republika,	
Právo hospodařit s majetkem státu	Podíl
Lesy České republiky, s.p., Přemyslova 1106/19, Nový Hradec Králové, 50008 Hradec Králové	

## Způsob ochrany nemovitosti

Název
chráněná krajinná oblast - II.-IV.zóna
pozemek určený k plnění funkcí lesa
chráněná krajinná oblast - I.zóna
přírodní rezervace nebo přírodní památka
nemovitá kulturní památka

## Seznam BPEJ

Parcela nemá evidované BPEJ.

## Omezení vlastnického práva

Nejsou evidována žádná omezení.

## Jiné zápisy

Nejsou evidovány žádné jiné zápisy.

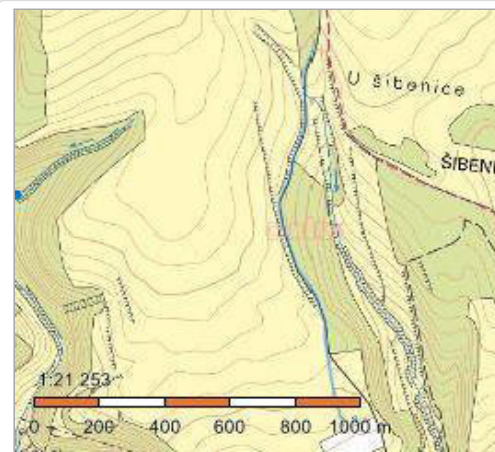
Řízení, v rámci kterých byl k nemovitosti zapsán cenový údaj

Nemovitost je v územním obvodu, kde státní správu katastru nemovitostí ČR vykonává [Katastrální úřad pro Královéhradecký kraj, Katastrální pracoviště Náchod](#)

Zobrazené údaje mají informativní charakter. Platnost k 15.07.2019 13:00:00.

## Informace o pozemku

Parcelní číslo:	<a href="#">1129/2</a>
Obec:	<a href="#">Adršpach [547786]</a>
Katastrální území:	<a href="#">Dolní Adršpach [600059]</a>
Číslo LV:	<a href="#">10001</a>
Výměra [m <sup>2</sup> ]:	5677
Typ parcely:	Parcela katastru nemovitostí
Mapový list:	KMD
Určení výměry:	Graficky nebo v digitalizované mapě
Způsob využití:	ostatní komunikace
Druh pozemku:	ostatní plocha



## Vlastníci, jiní oprávnění

Vlastnické právo	Podíl
OBEC ADRŠPACH, Horní Adršpach 128, 54952 Adršpach	

## Způsob ochrany nemovitosti

Název
chráněná krajinná oblast - II.-IV.zóna

## Seznam BPEJ

Parcela nemá evidované BPEJ.

## Omezení vlastnického práva

Nejsou evidována žádná omezení.

## Jiné zápisy

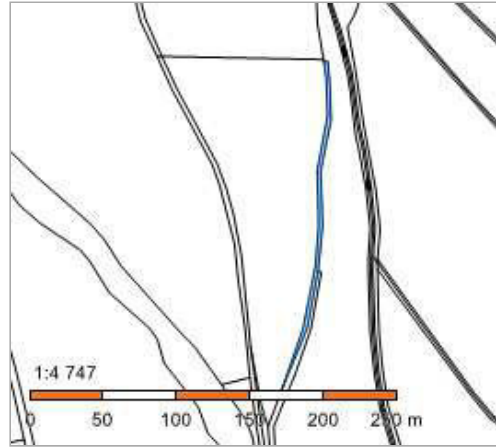
Typ
Změna výměr obnovou operátu

Řízení, v rámci kterých byl k nemovitosti zapsán cenový údaj

Nemovitost je v územním obvodu, kde státní správu katastru nemovitostí ČR vykonává [Katastrální úřad pro Královéhradecký kraj, Katastrální pracoviště Náchod](#)

Zobrazené údaje mají informativní charakter. Platnost k 15.07.2019 13:00:00.

## Informace o pozemku

Parcelní číslo:	<a href="#">432</a>	
Obec:	<a href="#">Adršpach [547786]</a>	
Katastrální území:	<a href="#">Dolní Adršpach [600059]</a>	
Číslo LV:	<a href="#">291</a>	
Výměra [m <sup>2</sup> ]:	489	
Typ parcely:	Parcela katastru nemovitostí	
Mapový list:	KMD	
Určení výměry:	Graficky nebo v digitalizované mapě	
Druh pozemku:	lesní pozemek	

## Vlastníci, jiní oprávnění

Vlastnické právo	Podíl
Česká republika,	
Právo hospodařit s majetkem státu	Podíl
Lesy České republiky, s.p., Přemyslova 1106/19, Nový Hradec Králové, 50008 Hradec Králové	

## Způsob ochrany nemovitosti

Název
chráněná krajinná oblast - II.-IV.zóna
pozemek určený k plnění funkcí lesa

## Seznam BPEJ

Parcela nemá evidované BPEJ.

## Omezení vlastnického práva

Nejsou evidována žádná omezení.

## Jiné zápisy

Nejsou evidovány žádné jiné zápisy.

Řízení, v rámci kterých byl k nemovitosti zapsán cenový údaj

Nemovitost je v územním obvodu, kde státní správu katastru nemovitostí ČR vykonává [Katastrální úřad pro Královéhradecký kraj, Katastrální pracoviště Náchod](#)

Zobrazené údaje mají informativní charakter. Platnost k 15.07.2019 13:00:00.

K.Ú. HORNÍ ADRŠPACH

## Informace o pozemku

Parcelní číslo:	<a href="#">573</a>	
Obec:	<a href="#">Adršpach [547786]</a>	
Katastrální území:	<a href="#">Horní Adršpach [600067]</a>	
Číslo LV:	<a href="#">10001</a>	
Výměra [m <sup>2</sup> ]:	125	
Typ parcely:	Parcela katastru nemovitostí	
Mapový list:	KMD	
Určení výměry:	Graficky nebo v digitalizované mapě	
Druh pozemku:	trvalý travní porost	

## Vlastníci, jiní oprávnění

Vlastnické právo	Podíl
OBEC ADRŠPACH, Horní Adršpach 128, 54952 Adršpach	

## Způsob ochrany nemovitosti

Název
chráněná krajinná oblast - II.-IV.zóna
zemědělský půdní fond

## Seznam BPEJ

BPEJ	Výměra
<a href="#">83521</a>	7
<a href="#">86811</a>	118

## Omezení vlastnického práva

Nejsou evidována žádná omezení.

## Jiné zápisy

Nejsou evidovány žádné jiné zápisy.

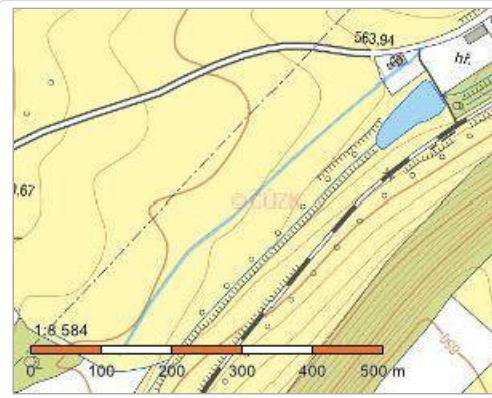
Řízení, v rámci kterých byl k nemovitosti zapsán cenový údaj

Nemovitost je v územním obvodu, kde státní správu katastru nemovitostí ČR vykonává [Katastrální úřad pro Královéhradecký kraj, Katastrální pracoviště Náchod](#)

Zobrazené údaje mají informativní charakter. Platnost k 18.11.2019 06:00:02.

## Informace o pozemku

Parcelní číslo:	<a href="#">919</a>
Obec:	<a href="#">Adršpach [547786]</a>
Katastrální území:	<a href="#">Horní Adršpach [600067]</a>
Číslo LV:	<a href="#">10001</a>
Výměra [m <sup>2</sup> ]:	1960
Typ parcely:	Parcela katastru nemovitostí
Mapový list:	KMD
Určení výměry:	Graficky nebo v digitalizované mapě
Druh pozemku:	orná půda



## Vlastníci, jiní oprávnění

Vlastnické právo	Podíl
OBEC ADRŠPACH, Horní Adršpach 128, 54952 Adršpach	

## Způsob ochrany nemovitosti

Název
chráněná krajinná oblast - II.-IV.zóna
zemědělský půdní fond

## Seznam BPEJ

BPEJ	Výměra
<a href="#">83521</a>	1342
<a href="#">86811</a>	618

## Omezení vlastnického práva

Nejsou evidována žádná omezení.

## Jiné zápisy

Nejsou evidovány žádné jiné zápisy.

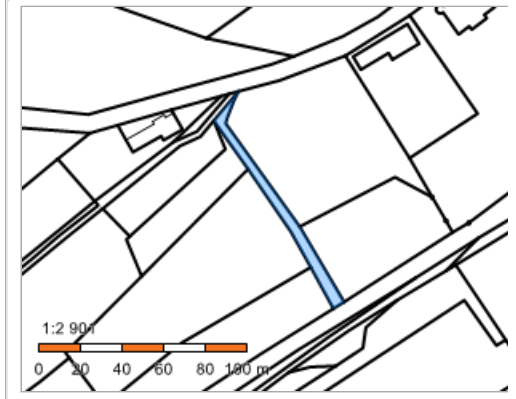
Řízení, v rámci kterých byl k nemovitosti zapsán cenový údaj

Nemovitost je v územním obvodu, kde státní správu katastru nemovitostí ČR vykonává [Katastrální úřad pro Královéhradecký kraj, Katastrální pracoviště Náchod](#)

Zobrazené údaje mají informativní charakter. Platnost k 18.11.2019 06:00:02.

## Informace o pozemku

Parcelní číslo:	<a href="#">553/16</a>
Obec:	<a href="#">Adršpach [547786]</a>
Katastrální území:	<a href="#">Horní Adršpach [600067]</a>
Číslo LV:	<a href="#">10001</a>
Výměra [m <sup>2</sup> ]:	570
Typ parcely:	Parcela katastru nemovitostí
Mapový list:	KMD
Určení výměry:	Graficky nebo v digitalizované mapě
Způsob využití:	ostatní komunikace
Druh pozemku:	ostatní plocha



## Vlastníci, jiní oprávnění

Vlastnické právo	Podíl
OBEC ADRŠPACH, Horní Adršpach 128, 54952 Adršpach	

## Způsob ochrany nemovitosti

Název
chráněná krajinná oblast - II.-IV.zóna

## Seznam BPEJ

Parcela nemá evidované BPEJ.

## Omezení vlastnického práva

Nejsou evidována žádná omezení.

## Jiné zápisy

Nejsou evidovány žádné jiné zápisy.

Řízení, v rámci kterých byl k nemovitosti zapsán cenový údaj

Nemovitost je v územním obvodu, kde státní správu katastru nemovitostí ČR vykonává [Katastrální úřad pro Královéhradecký kraj, Katastrální pracoviště Náchod](#)

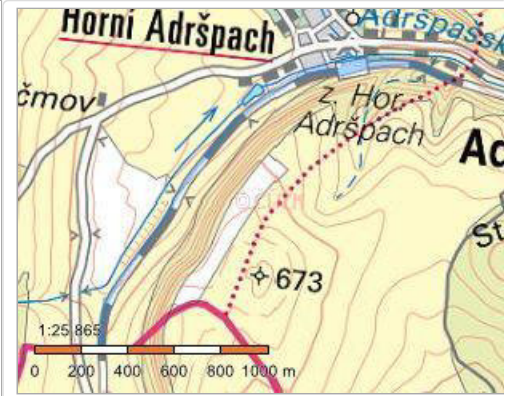
Zobrazené údaje mají informativní charakter. Platnost k 18.11.2019 06:00:02.

© 2004 - 2019 [Český úřad zeměměřický a katastrální](#), [Pod sídlištěm 1800/9, Kobyličky, 18211 Praha 8](#)  
Podání určená katastrálním úřadům a pracovištím zasílejte přímo na [jejich e-mail adresu](#).

Verze aplikace: 5.5.6 build 0

## Informace o pozemku

Parcelní číslo:	<a href="#">961</a>
Obec:	<a href="#">Adršpach [547786]</a>
Katastrální území:	<a href="#">Horní Adršpach [600067]</a>
Číslo LV:	<a href="#">104</a>
Výměra [m <sup>2</sup> ]:	35528
Typ parcely:	Parcela katastru nemovitostí
Mapový list:	KMD
Určení výměry:	Graficky nebo v digitalizované mapě
Způsob využití:	ostatní komunikace
Druh pozemku:	ostatní plocha



## Vlastníci, jiní oprávnění

Vlastnické právo	Podíl
Česká republika,	
Právo hospodařit s majetkem státu	Podíl
Správa železniční dopravní cesty, státní organizace, Dlážděná 1003/7, Nové Město, 11000 Praha 1	

## Způsob ochrany nemovitosti

Název
chráněná krajinná oblast - II.-IV.zóna

## Seznam BPEJ

Parcela nemá evidované BPEJ.

## Omezení vlastnického práva

Nejsou evidována žádná omezení.

## Jiné zápisy

Typ
Změna výměr obnovou operátu

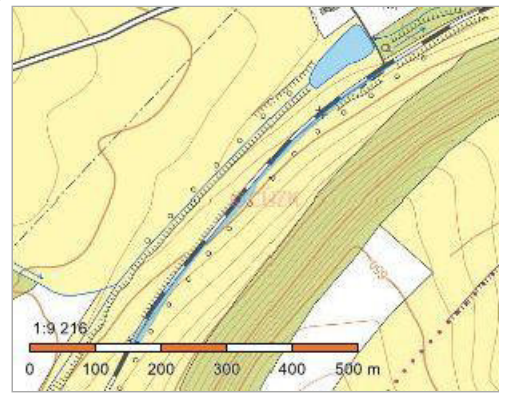
Řízení, v rámci kterých byl k nemovitosti zapsán cenový údaj
--

Nemovitost je v územním obvodu, kde státní správu katastru nemovitostí ČR vykonává [Katastrální úřad pro Královéhradecký kraj, Katastrální pracoviště Náchod](#)

Zobrazené údaje mají informativní charakter. Platnost k 18.11.2019 06:00:02.

## Informace o pozemku

Parcelní číslo:	<a href="#">551/8</a>
Obec:	<a href="#">Adršpach [547786]</a>
Katastrální území:	<a href="#">Horní Adršpach [600067]</a>
Číslo LV:	<a href="#">408</a>
Výměra [m <sup>2</sup> ]:	3758
Typ parcely:	Parcela katastru nemovitostí
Mapový list:	KMD
Určení výměry:	Graficky nebo v digitalizované mapě
Druh pozemku:	trvalý travní porost



## Vlastníci, jiní oprávnění

Vlastnické právo	Podíl
Vlček Martin, Proruby 53, 55205 Brzice	

## Způsob ochrany nemovitosti

Název
chráněná krajinná oblast - II.-IV.zóna
zemědělský půdní fond

## Seznam BPEJ

BPEJ	Výměra
<a href="#">83541</a>	3758

## Omezení vlastnického práva

Nejsou evidována žádná omezení.

## Jiné zápisy

Nejsou evidovány žádné jiné zápisy.

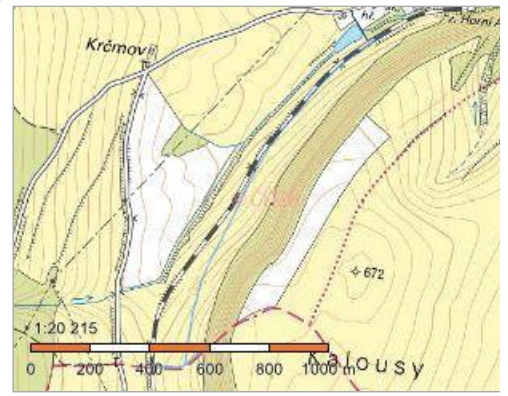
Řízení, v rámci kterých byl k nemovitosti zapsán cenový údaj

Nemovitost je v územním obvodu, kde státní správu katastru nemovitostí ČR vykonává [Katastrální úřad pro Královéhradecký kraj, Katastrální pracoviště Náchod](#)

Zobrazené údaje mají informativní charakter. Platnost k 18.11.2019 06:00:02.

## Informace o pozemku

Parcelní číslo:	<a href="#">918/2</a>
Obec:	<a href="#">Adršpach [547786]</a>
Katastrální území:	<a href="#">Horní Adršpach [600067]</a>
Číslo LV:	<a href="#">10001</a>
Výměra [m <sup>2</sup> ]:	5224
Typ parcely:	Parcela katastru nemovitostí
Mapový list:	KMD
Určení výměry:	Graficky nebo v digitalizované mapě
Způsob využití:	ostatní komunikace
Druh pozemku:	ostatní plocha



## Vlastníci, jiní oprávnění

Vlastnické právo	Podíl
OBEC ADRŠPACH, Horní Adršpach 128, 54952 Adršpach	

## Způsob ochrany nemovitosti

Název
chráněná krajinná oblast - II.-IV.zóna

## Seznam BPEJ

Parcela nemá evidované BPEJ.

## Omezení vlastnického práva

Nejsou evidována žádná omezení.

## Jiné zápisy

Nejsou evidovány žádné jiné zápisy.

Řízení, v rámci kterých byl k nemovitosti zapsán cenový údaj
--

Nemovitost je v územním obvodu, kde státní správu katastru nemovitostí ČR vykonává [Katastrální úřad pro Královéhradecký kraj, Katastrální pracoviště Náchod](#)

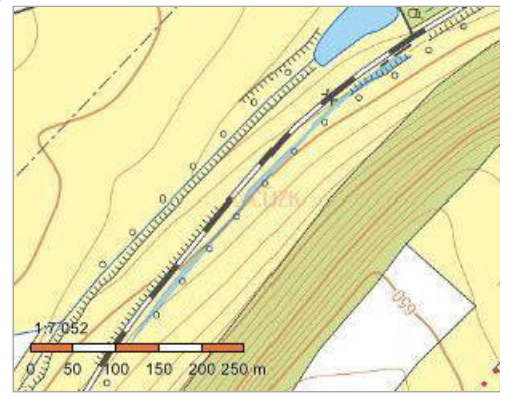
Zobrazené údaje mají informativní charakter. Platnost k 18.11.2019 06:00:02.

© 2004 - 2019 [Český úřad zeměměřický a katastrální](#), [Pod sídlištěm 1800/9, Kobylisy, 18211 Praha 8](#)  
Podání určená katastrálním úřadům a pracovištím zasílejte přímo na [jejich e-mail adresu](#).

Verze aplikace: 5.5.6 build 0

## Informace o pozemku

Parcelní číslo:	<a href="#">548/14</a>
Obec:	<a href="#">Adršpach [547786]</a>
Katastrální území:	<a href="#">Horní Adršpach [600067]</a>
Číslo LV:	<a href="#">459</a>
Výměra [m <sup>2</sup> ]:	2165
Typ parcely:	Parcela katastru nemovitostí
Mapový list:	KMD
Určení výměry:	Graficky nebo v digitalizované mapě
Druh pozemku:	trvalý travní porost



## Vlastníci, jiní oprávnění

Vlastnické právo	Podíl
Janeček Miroslav, Martincova 39, 54932 Velké Poříčí	

## Způsob ochrany nemovitosti

Název
chráněná krajinná oblast - II.-IV.zóna
zemědělský půdní fond

## Seznam BPEJ

BPEJ	Výměra
<a href="#">83541</a>	2165

## Omezení vlastnického práva

Nejsou evidována žádná omezení.

## Jiné zápisy

Nejsou evidovány žádné jiné zápisy.

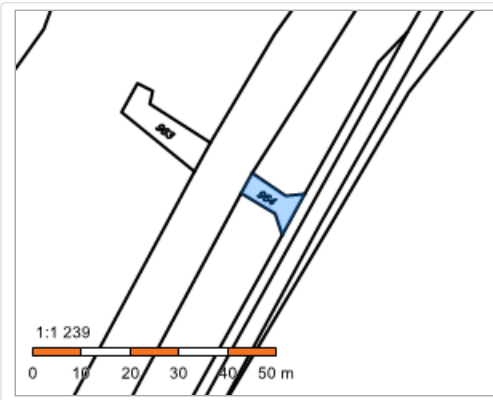
Řízení, v rámci kterých byl k nemovitosti zapsán cenový údaj
--

Nemovitost je v územním obvodu, kde státní správu katastru nemovitostí ČR vykonává [Katastrální úřad pro Královéhradecký kraj, Katastrální pracoviště Náchod](#)

Zobrazené údaje mají informativní charakter. Platnost k 18.11.2019 06:00:02.

## Informace o pozemku

Parcelní číslo:	<a href="#">964</a>
Obec:	<a href="#">Adršpach [547786]</a>
Katastrální území:	<a href="#">Horní Adršpach [600067]</a>
Číslo LV:	<a href="#">408</a>
Výměra [m <sup>2</sup> ]:	92
Typ parcely:	Parcela katastru nemovitostí
Mapový list:	KMD
Určení výměry:	Graficky nebo v digitalizované mapě
Způsob využití:	ostatní komunikace
Druh pozemku:	ostatní plocha



## Vlastníci, jiní oprávnění

Vlastnické právo	Podíl
Vlček Martin, Proruby 53, 55205 Brzice	

## Způsob ochrany nemovitosti

Název
chráněná krajinná oblast - II.-IV.zóna

## Seznam BPEJ

Parcela nemá evidované BPEJ.

## Omezení vlastnického práva

Nejsou evidována žádná omezení.

## Jiné zápisy

Nejsou evidovány žádné jiné zápisy.

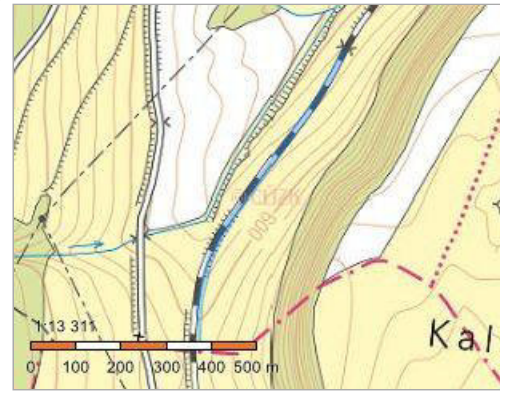
Řízení, v rámci kterých byl k nemovitosti zapsán cenový údaj

Nemovitost je v územním obvodu, kde státní správu katastru nemovitostí ČR vykonává [Katastrální úřad pro Královéhradecký kraj, Katastrální pracoviště Náchod](#)

Zobrazené údaje mají informativní charakter. Platnost k 18.11.2019 06:00:02.

## Informace o pozemku

Parcelní číslo:	<a href="#">551/15</a>
Obec:	<a href="#">Adršpach [547786]</a>
Katastrální území:	<a href="#">Horní Adršpach [600067]</a>
Číslo LV:	<a href="#">459</a>
Výměra [m <sup>2</sup> ]:	8632
Typ parcely:	Parcela katastru nemovitostí
Mapový list:	KMD
Určení výměry:	Graficky nebo v digitalizované mapě
Druh pozemku:	trvalý travní porost



## Vlastníci, jiní oprávnění

Vlastnické právo	Podíl
Janeček Miroslav, Martincova 39, 54932 Velké Poříčí	

## Způsob ochrany nemovitosti

Název
chráněná krajinná oblast - II.-IV.zóna
zemědělský půdní fond

## Seznam BPEJ

BPEJ	Výměra
<a href="#">83521</a>	1681
<a href="#">83541</a>	6951

## Omezení vlastnického práva

Typ
Předkupní právo
Zástavní právo zákonné

## Jiné zápisy

Typ
Omezení dispozičních práv

Řízení, v rámci kterých byl k nemovitosti zapsán cenový údaj

Nemovitost je v územním obvodu, kde státní správu katastru nemovitostí ČR vykonává [Katastrální úřad pro Královéhradecký kraj, Katastrální pracoviště Náchod](#)

Zobrazené údaje mají informativní charakter. Platnost k 18.11.2019 06:00:02.