
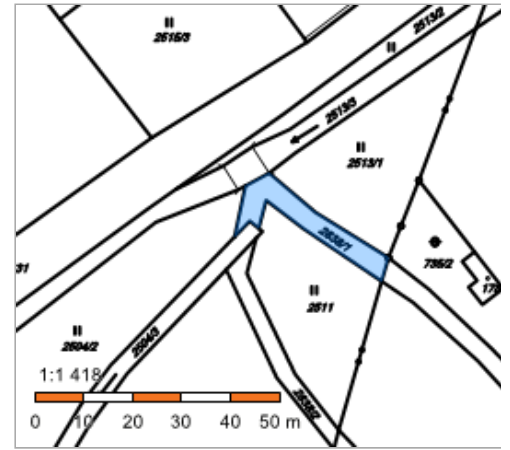


Investor:  DSO BROUMOVSKO Klášteří 1 550 01 Broumov	Vypracoval: Ing. Adam Beneš	Zodp. projektant: Ing. Adam Beneš	Ing. Adam Beneš <hr/> Žďárky 224, 549 37 Žďárky tel.: 774 977 069 e-mail: benesada@gmail.com IČ 048 03 302, DIČ CZ8802063600	
	Místo stavby: Broumovský výběžek	Datum: 11 / 2019		
Stavba: STUDIE CYKLODOPRAVY NA BROUMOVSKU	Měřítko: -	Číslo výkresu: B.3.2.3	Číslo paré:	
Stavební část: VÝPIS DOTČENÝCH POZEMKŮ - MĚSTO BROUMOV				

K.Ú. BENEŠOV U BROUMOVA

Informace o pozemku

Parcelní číslo:	2838/1
Obec:	Broumov [573922]
Katastrální území:	Benešov u Broumova [612812]
Číslo LV:	2384
Výměra [m ²]:	160
Typ parcely:	Parcela katastru nemovitostí
Mapový list:	DKM
Určení výměry:	Graficky nebo v digitalizované mapě
Způsob využití:	ostatní komunikace
Druh pozemku:	ostatní plocha



Vlastníci, jiní oprávnění

Vlastnické právo

Podíl

GOLF WORLD, s. r. o., Benešov 17, 55001 Broumov

Způsob ochrany nemovitosti

Název

chráněná krajinná oblast - II.-IV.zóna

Seznam BPEJ

Parcela nemá evidované BPEJ.

Omezení vlastnického práva

Nejsou evidována žádná omezení.

Jiné zápisy

Nejsou evidovány žádné jiné zápisy.

Řízení, v rámci kterých byl k nemovitosti zapsán cenový údaj

Nemovitost je v územním obvodu, kde státní správu katastru nemovitostí ČR vykonává [Katastrální úřad pro Královéhradecký kraj, Katastrální pracoviště Náchod](#)

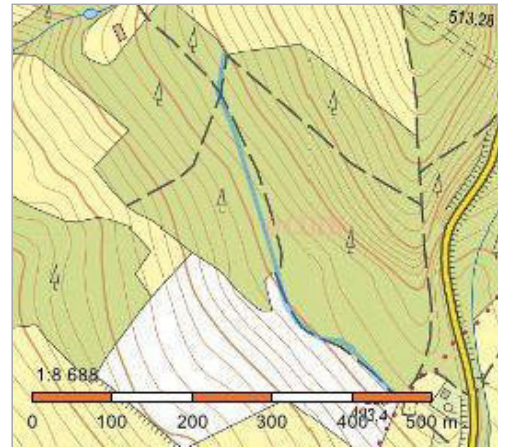
Zobrazené údaje mají informativní charakter. Platnost k 15.07.2019 13:00:00.

© 2004 - 2019 [Český úřad zeměměřický a katastrální](#), [Pod sídlištěm 1800/9, Kobylisy, 18211 Praha 8](#)
Podání určená katastrálním úřadům a pracovištím zasílejte přímo na [jejich e-mail adresu](#).

Verze aplikace: 5.5.5 build 0

Informace o pozemku

Parcelní číslo:	2765
Obec:	Broumov [573922]
Katastrální území:	Benešov u Broumova [612812]
Číslo LV:	2386
Výměra [m ²]:	2269
Typ parcely:	Parcela katastru nemovitostí
Mapový list:	DKM
Určení výměry:	Graficky nebo v digitalizované mapě
Způsob využití:	ostatní komunikace
Druh pozemku:	ostatní plocha



Vlastníci, jiní oprávnění

Vlastnické právo

Podíl

OBEC HEŘMÁNKOVICE, č. p. 215, 54984 Heřmánkovice

Způsob ochrany nemovitosti

Název

chráněná krajinná oblast - II.-IV.zóna

Seznam BPEJ

Parcela nemá evidované BPEJ.

Omezení vlastnického práva

Nejsou evidována žádná omezení.

Jiné zápisy

Nejsou evidovány žádné jiné zápisy.

Řízení, v rámci kterých byl k nemovitosti zapsán cenový údaj

Nemovitost je v územním obvodu, kde státní správu katastru nemovitostí ČR vykonává [Katastrální úřad pro Královéhradecký kraj, Katastrální pracoviště Náchod](#)

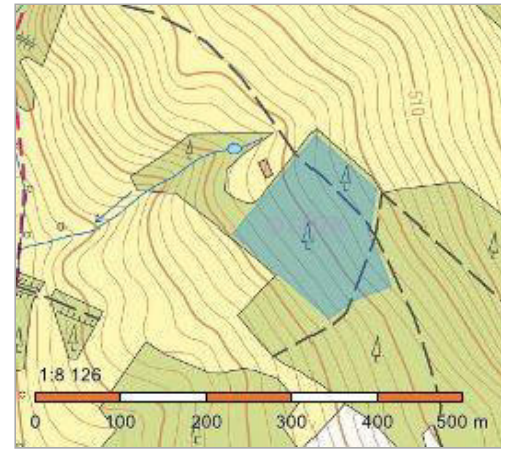
Zobrazené údaje mají informativní charakter. Platnost k 15.07.2019 13:00:00.

© 2004 - 2019 [Český úřad zeměměřický a katastrální](#), Pod sídlištěm 1800/9, Kobylisy, 18211 Praha 8
Podání určená katastrálním úřadům a pracovištím zasílejte přímo na [jejich e-mail adresu](#).

Verze aplikace: 5.5.5 build 0

Informace o pozemku

Parcelní číslo:	1774/1
Obec:	Broumov [573922]
Katastrální území:	Benešov u Broumova [612812]
Číslo LV:	2386
Výměra [m ²]:	21752
Typ parcely:	Parcela katastru nemovitostí
Mapový list:	DKM
Určení výměry:	Graficky nebo v digitalizované mapě
Druh pozemku:	lesní pozemek



Vlastníci, jiní oprávnění

Vlastnické právo	Podíl
OBEC HEŘMÁNKOVICE, č. p. 215, 54984 Heřmánkovice	

Způsob ochrany nemovitosti

Název
chráněná krajinná oblast - II.-IV.zóna
pozemek určený k plnění funkcí lesa

Seznam BPEJ

Parcela nemá evidované BPEJ.

Omezení vlastnického práva

Nejsou evidována žádná omezení.

Jiné zápisy

Nejsou evidovány žádné jiné zápisy.

Řízení, v rámci kterých byl k nemovitosti zapsán cenový údaj

Nemovitost je v územním obvodu, kde státní správu katastru nemovitostí ČR vykonává [Katastrální úřad pro Královéhradecký kraj, Katastrální pracoviště Náchod](#)

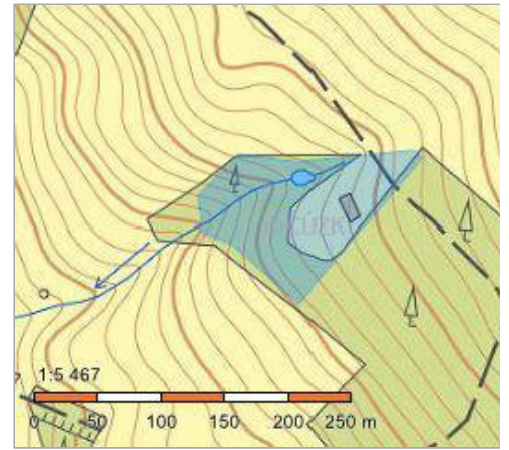
Zobrazené údaje mají informativní charakter. Platnost k 15.07.2019 13:00:00.

© 2004 - 2019 [Český úřad zeměměřický a katastrální](#), [Pod sídlištěm 1800/9, Kobyličky, 18211 Praha 8](#)
Podání určená katastrálním úřadům a pracovištím zasílejte přímo na [jejich e-mail adresu](#).

Verze aplikace: 5.5.5 build 0

Informace o pozemku

Parcelní číslo:	1774/2
Obec:	Broumov [573922]
Katastrální území:	Benešov u Broumova [612812]
Číslo LV:	2386
Výměra [m ²]:	11878
Typ parcely:	Parcela katastru nemovitostí
Mapový list:	DKM
Určení výměry:	Graficky nebo v digitalizované mapě
Způsob využití:	manipulační plocha
Druh pozemku:	ostatní plocha



Vlastníci, jiní oprávnění

Vlastnické právo

Podíl

OBEC HEŘMÁNKOVICE, č. p. 215, 54984 Heřmánkovic

Způsob ochrany nemovitosti

Název

chráněná krajinná oblast - II.-IV.zóna

Seznam BPEJ

Parcela nemá evidované BPEJ.

Omezení vlastnického práva

Nejsou evidována žádná omezení.

Jiné zápisy

Nejsou evidovány žádné jiné zápisy.

Řízení, v rámci kterých byl k nemovitosti zapsán cenový údaj

Nemovitost je v územním obvodu, kde státní správu katastru nemovitostí ČR vykonává [Katastrální úřad pro Královéhradecký kraj, Katastrální pracoviště Náchod](#)

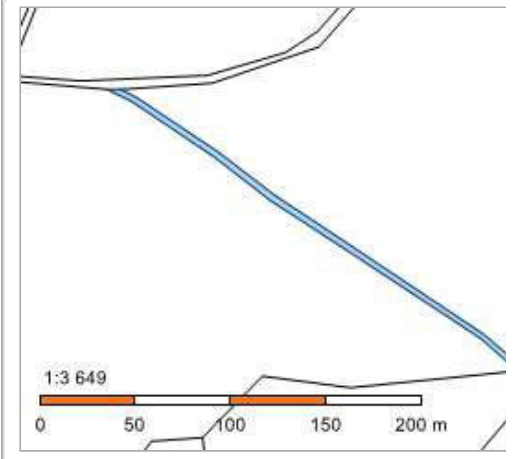
Zobrazené údaje mají informativní charakter. Platnost k 15.07.2019 13:00:00.

© 2004 - 2019 [Český úřad zeměměřický a katastrální](#), [Pod sídlištěm 1800/9, Kobylisy, 18211 Praha 8](#)
Podání určená katastrálním úřadům a pracovištím zasílejte přímo na [jejich e-mail adresu](#).

Verze aplikace: 5.5.5 build 0

Informace o pozemku

Parcelní číslo:	2770
Obec:	Broumov [573922]
Katastrální území:	Benešov u Broumova [612812]
Číslo LV:	2386
Výměra [m ²]:	806
Typ parcely:	Parcela katastru nemovitostí
Mapový list:	DKM
Určení výměry:	Graficky nebo v digitalizované mapě
Způsob využití:	ostatní komunikace
Druh pozemku:	ostatní plocha



Vlastníci, jiní oprávnění

Vlastnické právo	Podíl
OBEC HEŘMÁNKOVICE, č. p. 215, 54984 Heřmánkovice	

Způsob ochrany nemovitosti

Název
chráněná krajinná oblast - II.-IV.zóna

Seznam BPEJ

Parcela nemá evidované BPEJ.

Omezení vlastnického práva

Nejsou evidována žádná omezení.

Jiné zápisy

Typ
Změna výměr obnovou operátu

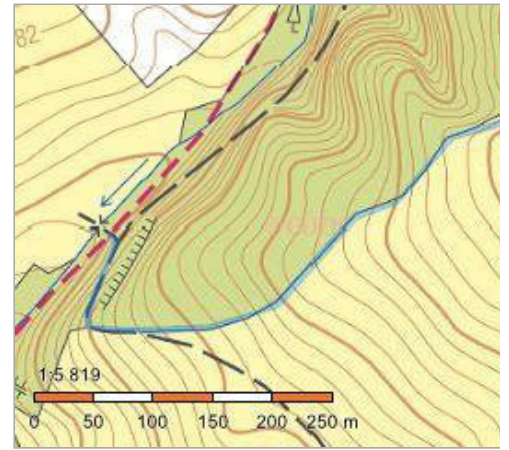
Řízení, v rámci kterých byl k nemovitosti zapsán cenový údaj

Nemovitost je v územním obvodu, kde státní správu katastru nemovitostí ČR vykonává [Katastrální úřad pro Královéhradecký kraj, Katastrální pracoviště Náchod](#)

Zobrazené údaje mají informativní charakter. Platnost k 15.07.2019 13:00:00.

Informace o pozemku

Parcelní číslo:	2754/2
Obec:	Broumov [573922]
Katastrální území:	Benešov u Broumova [612812]
Číslo LV:	2182
Výměra [m ²]:	2336
Typ parcely:	Parcela katastru nemovitostí
Mapový list:	DKM
Určení výměry:	Graficky nebo v digitalizované mapě
Způsob využití:	ostatní komunikace
Druh pozemku:	ostatní plocha



Vlastníci, jiní oprávnění

Vlastnické právo	Podíl
Česká republika,	
Právo hospodařit s majetkem státu	Podíl
Lesy České republiky, s.p., Přemyslova 1106/19, Nový Hradec Králové, 50008 Hradec Králové	

Způsob ochrany nemovitosti

Název
chráněná krajinná oblast - II.-IV.zóna

Seznam BPEJ

Parcela nemá evidované BPEJ.

Omezení vlastnického práva

Nejsou evidována žádná omezení.

Jiné zápisy

Nejsou evidovány žádné jiné zápisy.

Řízení, v rámci kterých byl k nemovitosti zapsán cenový údaj

Nemovitost je v územním obvodu, kde státní správu katastru nemovitostí ČR vykonává [Katastrální úřad pro Královéhradecký kraj, Katastrální pracoviště Náchod](#)

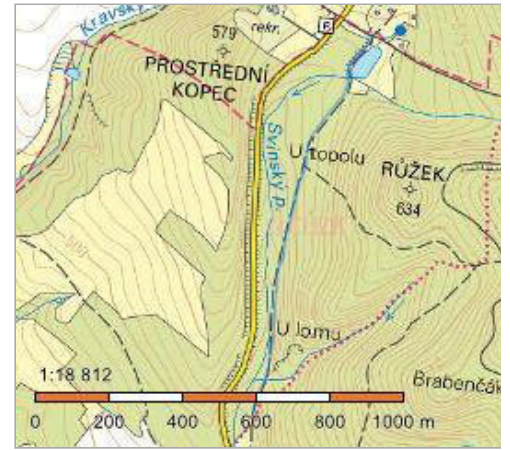
Zobrazené údaje mají informativní charakter. Platnost k 15.07.2019 13:00:00.

© 2004 - 2019 [Český úřad zeměměřický a katastrální](#), [Pod sídlištěm 1800/9, Kobyličky, 18211 Praha 8](#)
Podání určená katastrálním úřadům a pracovištím zasílejte přímo na [jejich e-mail adresu](#).

Verze aplikace: 5.5.5 build 0

Informace o pozemku

Parcelní číslo:	2734
Obec:	Broumov [573922]
Katastrální území:	Benešov u Broumova [612812]
Číslo LV:	2182
Výměra [m ²]:	4753
Typ parcely:	Parcela katastru nemovitostí
Mapový list:	DKM
Určení výměry:	Graficky nebo v digitalizované mapě
Způsob využití:	ostatní komunikace
Druh pozemku:	ostatní plocha



Vlastníci, jiní oprávnění

Vlastnické právo	Podíl
Česká republika,	
Právo hospodařit s majetkem státu	Podíl
Lesy České republiky, s.p., Přemyslova 1106/19, Nový Hradec Králové, 50008 Hradec Králové	

Způsob ochrany nemovitosti

Název
chráněná krajinná oblast - II.-IV.zóna
pozemek určený k plnění funkcí lesa

Seznam BPEJ

Parcela nemá evidované BPEJ.

Omezení vlastnického práva

Nejsou evidována žádná omezení.

Jiné zápisy

Nejsou evidovány žádné jiné zápisy.

Řízení, v rámci kterých byl k nemovitosti zapsán cenový údaj

Nemovitost je v územním obvodu, kde státní správu katastru nemovitostí ČR vykonává [Katastrální úřad pro Královéhradecký kraj, Katastrální pracoviště Náchod](#)

Zobrazené údaje mají informativní charakter. Platnost k 15.07.2019 13:00:00.

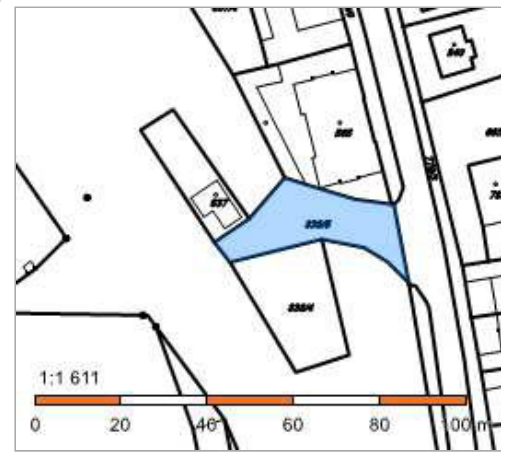
© 2004 - 2019 [Český úřad zeměměřický a katastrální](#), [Pod sídlištěm 1800/9, Kobyličky, 18211 Praha 8](#)
 Podání určená katastrálním úřadům a pracovištím zasílejte přímo na [jejich e-mail adresu](#).

Verze aplikace: 5.5.5 build 0

K.Ú. BROUMOV

Informace o pozemku

Parcelní číslo:	838/5
Obec:	Broumov [573922]
Katastrální území:	Broumov [612766]
Číslo LV:	10001
Výměra [m ²]:	493
Typ parcely:	Parcela katastru nemovitostí
Mapový list:	DKM
Určení výměry:	Ze souřadnic v S-JTSK
Způsob využití:	ostatní komunikace
Druh pozemku:	ostatní plocha



Vlastníci, jiní oprávnění

Vlastnické právo

Podíl

MĚSTO BROUMOV, třída Masarykova 239, 55001 Broumov

Způsob ochrany nemovitosti

Název

chráněná krajinná oblast - II.-IV.zóna

Seznam BPEJ

Parcela nemá evidované BPEJ.

Omezení vlastnického práva

Nejsou evidována žádná omezení.

Jiné zápisy

Nejsou evidovány žádné jiné zápisy.

Řízení, v rámci kterých byl k nemovitosti zapsán cenový údaj

Nemovitost je v územním obvodu, kde státní správu katastru nemovitostí ČR vykonává [Katastrální úřad pro Královéhradecký kraj, Katastrální pracoviště Náchod](#)

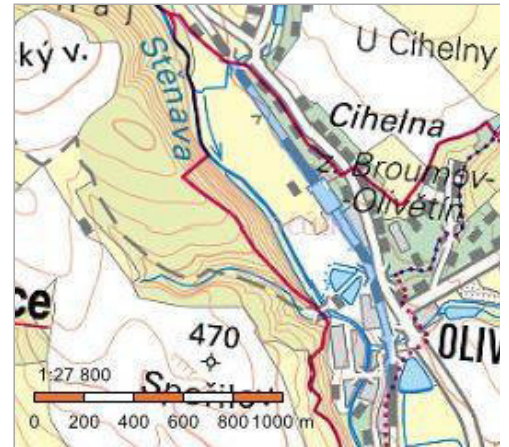
Zobrazené údaje mají informativní charakter. Platnost k 15.07.2019 13:00:00.

© 2004 - 2019 [Český úřad zeměměřický a katastrální](#), [Pod sídlištěm 1800/9, Kobylisy, 18211 Praha 8](#)
Podání určená katastrálním úřadům a pracovištím zasílejte přímo na [jejich e-mail adresu](#).

Verze aplikace: 5.5.5 build 0

Informace o pozemku

Parcelní číslo:	838/1
Obec:	Broumov [573922]
Katastrální území:	Broumov [612766]
Číslo LV:	3142
Výměra [m ²]:	50219
Typ parcely:	Parcela katastru nemovitostí
Mapový list:	DKM
Určení výměry:	Graficky nebo v digitalizované mapě
Způsob využití:	dráha
Druh pozemku:	ostatní plocha



Vlastníci, jiní oprávnění

Vlastnické právo	Podíl
Česká republika,	
Právo hospodařit s majetkem státu	Podíl
Správa železniční dopravní cesty, státní organizace, Dlážděná 1003/7, Nové Město, 11000 Praha 1	

Způsob ochrany nemovitosti

Název
chráněná krajinná oblast - II.-IV.zóna

Seznam BPEJ

Parcela nemá evidované BPEJ.

Omezení vlastnického práva

Typ
Věcné břemeno zřízení a provozování vedení

Jiné zápisy

Nejsou evidovány žádné jiné zápisy.

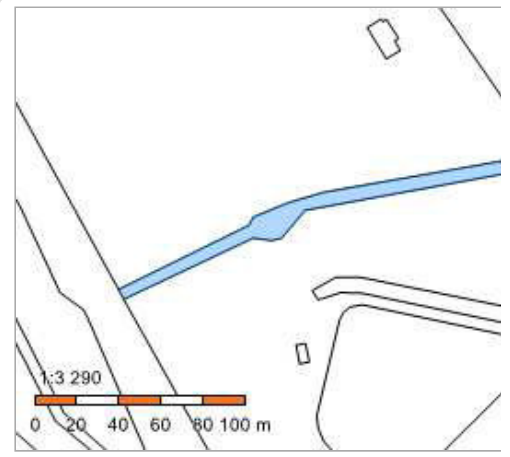
Řízení, v rámci kterých byl k nemovitosti zapsán cenový údaj

Nemovitost je v územním obvodu, kde státní správu katastru nemovitostí ČR vykonává [Katastrální úřad pro Královéhradecký kraj, Katastrální pracoviště Náchod](#)

Zobrazené údaje mají informativní charakter. Platnost k 15.07.2019 13:00:00.

Informace o pozemku

Parcelní číslo:	774/1
Obec:	Broumov [573922]
Katastrální území:	Broumov [612766]
Číslo LV:	10001
Výměra [m ²]:	1312
Typ parcely:	Parcela katastru nemovitostí
Mapový list:	DKM
Určení výměry:	Ze souřadnic v S-JTSK
Způsob využití:	ostatní komunikace
Druh pozemku:	ostatní plocha



Vlastníci, jiní oprávnění

Vlastnické právo

Podíl

MĚSTO BROUMOV, třída Masarykova 239, 55001 Broumov

Způsob ochrany nemovitosti

Název

chráněná krajinná oblast - II.-IV.zóna

Seznam BPEJ

Parcela nemá evidované BPEJ.

Omezení vlastnického práva

Nejsou evidována žádná omezení.

Jiné zápisy

Nejsou evidovány žádné jiné zápisy.

Řízení, v rámci kterých byl k nemovitosti zapsán cenový údaj

Nemovitost je v územním obvodu, kde státní správu katastru nemovitostí ČR vykonává [Katastrální úřad pro Královéhradecký kraj, Katastrální pracoviště Náchod](#)

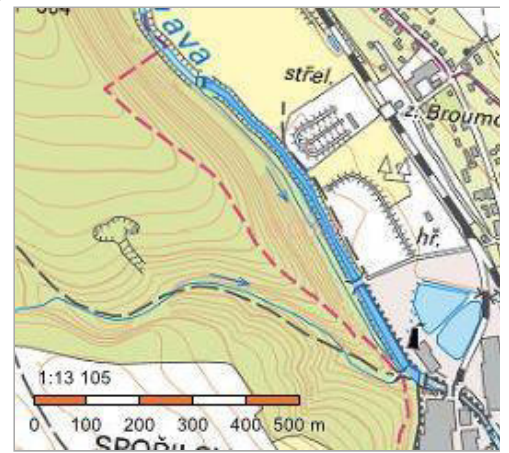
Zobrazené údaje mají informativní charakter. Platnost k 15.07.2019 13:00:00.

© 2004 - 2019 [Český úřad zeměměřický a katastrální](#), [Pod sídlištěm 1800/9, Kobyličky, 18211 Praha 8](#)
Podání určená katastrálním úřadům a pracovištím zasílejte přímo na [jejich e-mail adresu](#).

Verze aplikace: 5.5.5 build 0

Informace o pozemku

Parcelní číslo:	831/5
Obec:	Broumov [573922]
Katastrální území:	Broumov [612766]
Číslo LV:	1797
Výměra [m ²]:	14759
Typ parcely:	Parcela katastru nemovitostí
Mapový list:	DKM
Určení výměry:	Ze souřadnic v S-JTSK
Způsob využití:	koryto vodního toku přirozené nebo upravené
Druh pozemku:	vodní plocha



Vlastníci, jiní oprávnění

Vlastnické právo	Podíl
Česká republika,	
Právo hospodařit s majetkem státu	Podíl
Povodí Labe, státní podnik, Víta Nejedlého 951/8, Slezské Předměstí, 50003 Hradec Králové	

Způsob ochrany nemovitosti

Název
chráněná krajinná oblast - II.-IV.zóna

Seznam BPEJ

Parcela nemá evidované BPEJ.

Omezení vlastnického práva

Nejsou evidována žádná omezení.

Jiné zápisy

Nejsou evidovány žádné jiné zápisy.

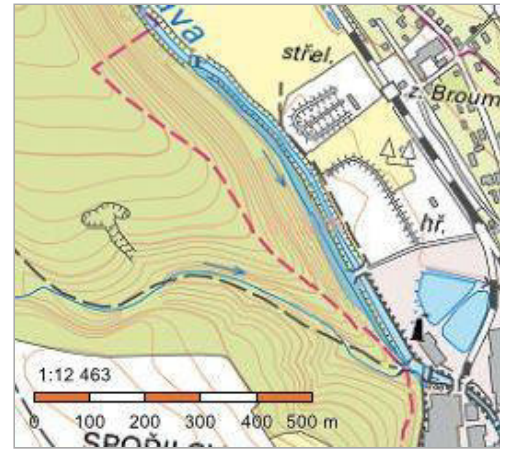
Řízení, v rámci kterých byl k nemovitosti zapsán cenový údaj

Nemovitost je v územním obvodu, kde státní správu katastru nemovitostí ČR vykonává [Katastrální úřad pro Královéhradecký kraj, Katastrální pracoviště Náchod](#)

Zobrazené údaje mají informativní charakter. Platnost k 15.07.2019 13:00:00.

Informace o pozemku

Parcelní číslo:	636/2
Obec:	Broumov [573922]
Katastrální území:	Broumov [612766]
Číslo LV:	1632
Výměra [m ²]:	10767
Typ parcely:	Parcela katastru nemovitostí
Mapový list:	DKM
Určení výměry:	Ze souřadnic v S-JTSK
Způsob využití:	ostatní komunikace
Druh pozemku:	ostatní plocha



Vlastníci, jiní oprávnění

Vlastnické právo

Podíl

VEBA, textilní závody a.s., Přadlácká 89, Velká Ves, 55001 Broumov

Způsob ochrany nemovitosti

Název

chráněná krajinná oblast - II.-IV.zóna

Seznam BPEJ

Parcela nemá evidované BPEJ.

Omezení vlastnického práva

Typ

Zákaz zcizení a zatížení

Zástavní právo smluvní

Zástavní právo z rozhodnutí správního orgánu

Jiné zápisy

Typ

Rozhodnutí o úpadku (§ 136 odst. 1 insolvenčního zákona) - VEBA, textilní závody a.s.

Řízení, v rámci kterých byl k nemovitosti zapsán cenový údaj

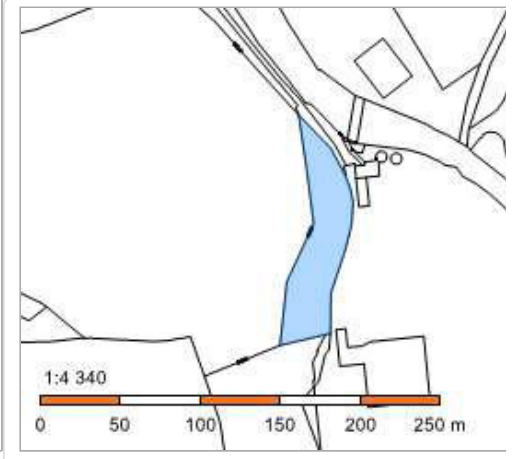
Objekt je dotčen změnou právního vztahu: [V-3655/2019](#), [V-4129/2019](#), [V-4197/2019](#),

Nemovitost je v územním obvodu, kde státní správu katastru nemovitostí ČR vykonává [Katastrální úřad pro Královéhradecký kraj, Katastrální pracoviště Náchod](#)

Zobrazené údaje mají informativní charakter. Platnost k 15.07.2019 13:00:00.

Informace o pozemku

Parcelní číslo:	630/2
Obec:	Broumov [573922]
Katastrální území:	Broumov [612766]
Číslo LV:	10001
Výměra [m ²]:	3323
Typ parcely:	Parcela katastru nemovitostí
Mapový list:	DKM
Určení výměry:	Ze souřadnic v S-JTSK
Druh pozemku:	lesní pozemek



Vlastníci, jiní oprávnění

Vlastnické právo	Podíl
MĚSTO BROUMOV, třída Masarykova 239, 55001 Broumov	

Způsob ochrany nemovitosti

Název
chráněná krajinná oblast - II.-IV.zóna
pozemek určený k plnění funkcí lesa

Seznam BPEJ

Parcela nemá evidované BPEJ.

Omezení vlastnického práva

Typ
Věčné břemeno vedení

Jiné zápisy

Nejsou evidovány žádné jiné zápisy.

Řízení, v rámci kterých byl k nemovitosti zapsán cenový údaj
--

Nemovitost je v územním obvodu, kde státní správu katastru nemovitostí ČR vykonává [Katastrální úřad pro Královéhradecký kraj, Katastrální pracoviště Náchod](#)

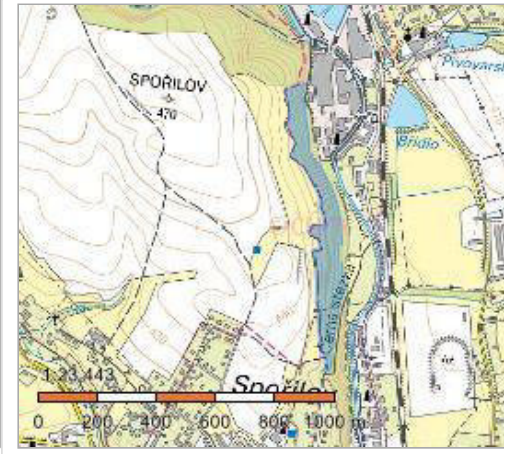
Zobrazené údaje mají informativní charakter. Platnost k 15.07.2019 13:00:00.

© 2004 - 2019 [Český úřad zeměměřický a katastrální](#), [Pod sídlištěm 1800/9, Kobyličky, 18211 Praha 8](#)
Podání určená katastrálním úřadům a pracovištím zasílejte přímo na [jejich e-mail adresu](#).

Verze aplikace: 5.5.5 build 0

Informace o pozemku

Parcelní číslo:	630/1
Obec:	Broumov [573922]
Katastrální území:	Broumov [612766]
Číslo LV:	10001
Výměra [m ²]:	65177
Typ parcely:	Parcela katastru nemovitostí
Mapový list:	DKM
Určení výměry:	Graficky nebo v digitalizované mapě
Druh pozemku:	lesní pozemek



Vlastníci, jiní oprávnění

Vlastnické právo

Podíl

MĚSTO BROUMOV, třída Masarykova 239, 55001 Broumov

Způsob ochrany nemovitosti

Název

chráněná krajinná oblast - II.-IV.zóna

pozemek určený k plnění funkcí lesa

Seznam BPEJ

Parcela nemá evidované BPEJ.

Omezení vlastnického práva

Nejsou evidována žádná omezení.

Jiné zápisy

Nejsou evidovány žádné jiné zápisy.

Řízení, v rámci kterých byl k nemovitosti zapsán cenový údaj

Nemovitost je v územním obvodu, kde státní správu katastru nemovitostí ČR vykonává [Katastrální úřad pro Královéhradecký kraj, Katastrální pracoviště Náchod](#)

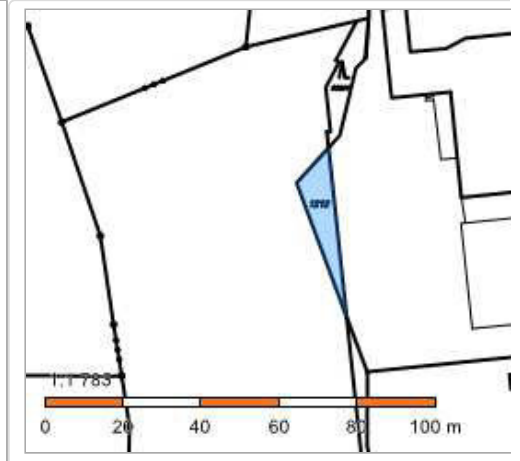
Zobrazené údaje mají informativní charakter. Platnost k 15.07.2019 13:00:00.

© 2004 - 2019 [Český úřad zeměměřický a katastrální](#), [Pod sídlištěm 1800/9, Kobyličky, 18211 Praha 8](#)
Podání určená katastrálním úřadům a pracovištím zasílejte přímo na [jejich e-mail adresu](#).

Verze aplikace: 5.5.5 build 0

Informace o pozemku

Parcelní číslo:	1212
Obec:	Broumov [573922]
Katastrální území:	Broumov [612766]
Číslo LV:	10001
Výměra [m ²]:	197
Typ parcely:	Parcela katastru nemovitostí
Mapový list:	DKM
Určení výměry:	Ze souřadnic v S-JTSK
Způsob využití:	jiná plocha
Druh pozemku:	ostatní plocha



Vlastníci, jiní oprávnění

Vlastnické právo	Podíl
MĚSTO BROUMOV, třída Masarykova 239, 55001 Broumov	

Způsob ochrany nemovitosti

Název
chráněná krajinná oblast - II.-IV.zóna

Seznam BPEJ

Parcela nemá evidované BPEJ.

Omezení vlastnického práva

Nejsou evidována žádná omezení.

Jiné zápisy

Nejsou evidovány žádné jiné zápisy.

Řízení, v rámci kterých byl k nemovitosti zapsán cenový údaj

Nemovitost je v územním obvodu, kde státní správu katastru nemovitostí ČR vykonává [Katastrální úřad pro Královéhradecký kraj, Katastrální pracoviště Náchod](#)

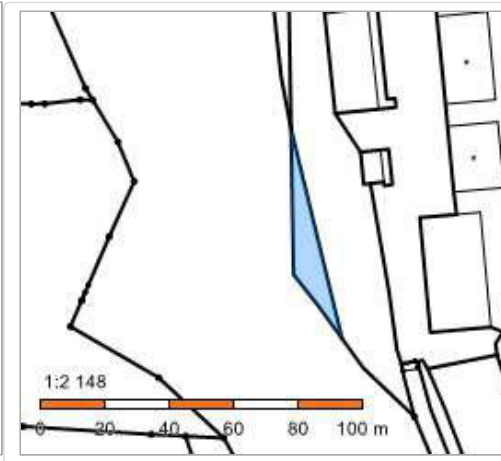
Zobrazené údaje mají informativní charakter. Platnost k 15.07.2019 13:00:00.

© 2004 - 2019 [Český úřad zeměměřický a katastrální](#), [Pod sídlištěm 1800/9, Kobyličky, 18211 Praha 8](#)
Podání určená katastrálním úřadům a pracovištím zasílejte přímo na [jejich e-mail adresu](#).

Verze aplikace: 5.5.5 build 0

Informace o pozemku

Parcelní číslo:	681/2
Obec:	Broumov [573922]
Katastrální území:	Broumov [612766]
Číslo LV:	10001
Výměra [m ²]:	322
Typ parcely:	Parcela katastru nemovitostí
Mapový list:	DKM
Určení výměry:	Ze souřadnic v S-JTSK
Druh pozemku:	trvalý travní porost



Vlastníci, jiní oprávnění

Vlastnické právo	Podíl
MĚSTO BROUMOV, třída Masarykova 239, 55001 Broumov	

Způsob ochrany nemovitosti

Název
chráněná krajinná oblast - II.-IV.zóna
zemědělský půdní fond

Seznam BPEJ

BPEJ	Výměra
77001	322

Omezení vlastnického práva

Nejsou evidována žádná omezení.

Jiné zápisy

Nejsou evidovány žádné jiné zápisy.

Řízení, v rámci kterých byl k nemovitosti zapsán cenový údaj
--

Nemovitost je v územním obvodu, kde státní správu katastru nemovitostí ČR vykonává [Katastrální úřad pro Královéhradecký kraj, Katastrální pracoviště Náchod](#)

Zobrazené údaje mají informativní charakter. Platnost k 15.07.2019 13:00:00.

Informace o pozemku

Parcelní číslo:	702
Obec:	Broumov [573922]
Katastrální území:	Broumov [612766]
Číslo LV:	10001
Výměra [m ²]:	569
Typ parcely:	Parcela katastru nemovitostí
Mapový list:	DKM
Určení výměry:	Ze souřadnic v S-JTSK
Způsob využití:	neplodná půda
Druh pozemku:	ostatní plocha



Vlastníci, jiní oprávnění

Vlastnické právo

Podíl

MĚSTO BROUMOV, třída Masarykova 239, 55001 Broumov

Způsob ochrany nemovitosti

Název

chráněná krajinná oblast - II.-IV.zóna

Seznam BPEJ

Parcela nemá evidované BPEJ.

Omezení vlastnického práva

Nejsou evidována žádná omezení.

Jiné zápisy

Nejsou evidovány žádné jiné zápisy.

Řízení, v rámci kterých byl k nemovitosti zapsán cenový údaj

Nemovitost je v územním obvodu, kde státní správu katastru nemovitostí ČR vykonává [Katastrální úřad pro Královéhradecký kraj, Katastrální pracoviště Náchod](#)

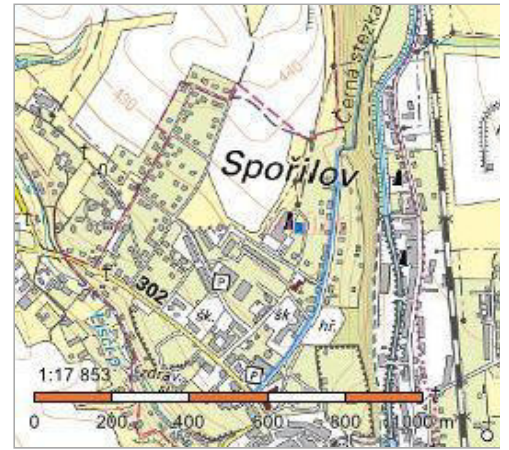
Zobrazené údaje mají informativní charakter. Platnost k 15.07.2019 13:00:00.

© 2004 - 2019 [Český úřad zeměměřický a katastrální](#), [Pod sídlištěm 1800/9, Kobyličky, 18211 Praha 8](#)
Podání určená katastrálním úřadům a pracovištím zasílejte přímo na [jejich e-mail adresu](#).

Verze aplikace: 5.5.5 build 0

Informace o pozemku

Parcelní číslo:	769
Obec:	Broumov [573922]
Katastrální území:	Broumov [612766]
Číslo LV:	10001
Výměra [m ²]:	7912
Typ parcely:	Parcela katastru nemovitostí
Mapový list:	DKM
Určení výměry:	Graficky nebo v digitalizované mapě
Způsob využití:	ostatní komunikace
Druh pozemku:	ostatní plocha



Vlastníci, jiní oprávnění

Vlastnické právo

Podíl

MĚSTO BROUMOV, třída Masarykova 239, 55001 Broumov

Způsob ochrany nemovitosti

Název

chráněná krajinná oblast - II.-IV.zóna

Seznam BPEJ

Parcela nemá evidované BPEJ.

Omezení vlastnického práva

Typ

Věčné břemeno vedení

Věčné břemeno zřizování a provozování vedení

Jiné zápisy

Nejsou evidovány žádné jiné zápisy.

Řízení, v rámci kterých byl k nemovitosti zapsán cenový údaj

Nemovitost je v územním obvodu, kde státní správu katastru nemovitostí ČR vykonává [Katastrální úřad pro Královéhradecký kraj, Katastrální pracoviště Náchod](#)

Zobrazené údaje mají informativní charakter. Platnost k 15.07.2019 13:00:00.

© 2004 - 2019 [Český úřad zeměměřický a katastrální](#), [Pod sídlištěm 1800/9, Kobylisy, 18211 Praha 8](#)
Podání určená katastrálním úřadům a pracovištím zasílejte přímo na [jejich e-mail adresu](#).

Verze aplikace: 5.5.5 build 0

Informace o pozemku

Parcelní číslo:	580/1
Obec:	Broumov [573922]
Katastrální území:	Broumov [612766]
Číslo LV:	10001
Výměra [m ²]:	608
Typ parcely:	Parcela katastru nemovitostí
Mapový list:	DKM
Určení výměry:	Ze souřadnic v S-JTSK
Způsob využití:	silnice
Druh pozemku:	ostatní plocha



Vlastníci, jiní oprávnění

Vlastnické právo

Podíl

MĚSTO BROUMOV, třída Masarykova 239, 55001 Broumov

Způsob ochrany nemovitosti

Název

chráněná krajinná oblast - II.-IV.zóna

Seznam BPEJ

Parcela nemá evidované BPEJ.

Omezení vlastnického práva

Nejsou evidována žádná omezení.

Jiné zápisy

Nejsou evidovány žádné jiné zápisy.

Řízení, v rámci kterých byl k nemovitosti zapsán cenový údaj

Nemovitost je v územním obvodu, kde státní správu katastru nemovitostí ČR vykonává [Katastrální úřad pro Královéhradecký kraj, Katastrální pracoviště Náchod](#)

Zobrazené údaje mají informativní charakter. Platnost k 15.07.2019 13:00:00.

Informace o pozemku

Parcelní číslo:	749/1
Obec:	Broumov [573922]
Katastrální území:	Broumov [612766]
Číslo LV:	10001
Výměra [m ²]:	1123
Typ parcely:	Parcela katastru nemovitostí
Mapový list:	DKM
Určení výměry:	Ze souřadnic v S-JTSK
Způsob využití:	ostatní komunikace
Druh pozemku:	ostatní plocha



Vlastníci, jiní oprávnění

Vlastnické právo

Podíl

MĚSTO BROUMOV, třída Masarykova 239, 55001 Broumov

Způsob ochrany nemovitosti

Název

chráněná krajinná oblast - II.-IV.zóna

Seznam BPEJ

Parcela nemá evidované BPEJ.

Omezení vlastnického práva

Nejsou evidována žádná omezení.

Jiné zápisy

Nejsou evidovány žádné jiné zápisy.

Řízení, v rámci kterých byl k nemovitosti zapsán cenový údaj

Nemovitost je v územním obvodu, kde státní správu katastru nemovitostí ČR vykonává [Katastrální úřad pro Královéhradecký kraj, Katastrální pracoviště Náchod](#)

Zobrazené údaje mají informativní charakter. Platnost k 15.07.2019 13:00:00.

© 2004 - 2019 [Český úřad zeměměřický a katastrální](#), [Pod sídlištěm 1800/9, Kobylisy, 18211 Praha 8](#)
Podání určená katastrálním úřadům a pracovištím zasílejte přímo na [jejich e-mail adresu](#).

Verze aplikace: 5.5.5 build 0

Informace o pozemku

Parcelní číslo:	760/1
Obec:	Broumov [573922]
Katastrální území:	Broumov [612766]
Číslo LV:	10001
Výměra [m ²]:	1614
Typ parcely:	Parcela katastru nemovitostí
Mapový list:	DKM
Určení výměry:	Ze souřadnic v S-JTSK
Způsob využití:	ostatní komunikace
Druh pozemku:	ostatní plocha



Vlastníci, jiní oprávnění

Vlastnické právo	Podíl
MĚSTO BROUMOV, třída Masarykova 239, 55001 Broumov	

Způsob ochrany nemovitosti

Název
chráněná krajinná oblast - II.-IV.zóna

Seznam BPEJ

Parcela nemá evidované BPEJ.

Omezení vlastnického práva

Nejsou evidována žádná omezení.

Jiné zápisy

Nejsou evidovány žádné jiné zápisy.

Řízení, v rámci kterých byl k nemovitosti zapsán cenový údaj

Nemovitost je v územním obvodu, kde státní správu katastru nemovitostí ČR vykonává [Katastrální úřad pro Královéhradecký kraj, Katastrální pracoviště Náchod](#)

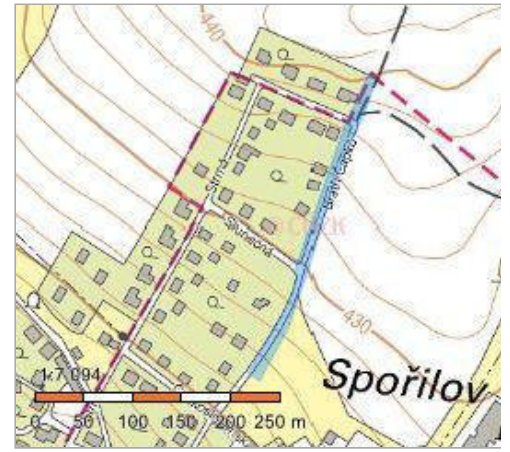
Zobrazené údaje mají informativní charakter. Platnost k 15.07.2019 13:00:00.

© 2004 - 2019 [Český úřad zeměměřický a katastrální](#), [Pod sídlištěm 1800/9, Kobylisy, 18211 Praha 8](#)
Podání určená katastrálním úřadům a pracovištím zasílejte přímo na [jejich e-mail adresu](#).

Verze aplikace: 5.5.5 build 0

Informace o pozemku

Parcelní číslo:	584/1
Obec:	Broumov [573922]
Katastrální území:	Broumov [612766]
Číslo LV:	10001
Výměra [m ²]:	3583
Typ parcely:	Parcela katastru nemovitostí
Mapový list:	DKM
Určení výměry:	Ze souřadnic v S-JTSK
Druh pozemku:	trvalý travní porost



Vlastníci, jiní oprávnění

Vlastnické právo	Podíl
MĚSTO BROUMOV, třída Masarykova 239, 55001 Broumov	

Způsob ochrany nemovitosti

Název
chráněná krajinná oblast - II.-IV.zóna
zemědělský půdní fond

Seznam BPEJ

BPEJ	Výměra
73011	3583

Omezení vlastnického práva

Typ
Věcné břemeno zřízení a provozování vedení

Jiné zápisy

Nejsou evidovány žádné jiné zápisy.

Řízení, v rámci kterých byl k nemovitosti zapsán cenový údaj

Nemovitost je v územním obvodu, kde státní správu katastru nemovitostí ČR vykonává [Katastrální úřad pro Královéhradecký kraj, Katastrální pracoviště Náchod](#)

Zobrazené údaje mají informativní charakter. Platnost k 15.07.2019 13:00:00.

© 2004 - 2019 [Český úřad zeměměřický a katastrální](#), Pod sídlištěm 1800/9, Kobylišy, 18211 Praha 8
Podání určená katastrálním úřadům a pracovištím zasílejte přímo na [jejich e-mail adresu](#).

Verze aplikace: 5.5.5 build 0

K.Ú. ROŽMITÁL U BROUMOVA

Informace o pozemku

Parcelní číslo:	1505/9
Obec:	Broumov [573922]
Katastrální území:	Rožmitál [612821]
Číslo LV:	10001
Výměra [m ²]:	276
Typ parcely:	Parcela katastru nemovitostí
Mapový list:	DKM
Určení výměry:	Graficky nebo v digitalizované mapě
Způsob využití:	ostatní komunikace
Druh pozemku:	ostatní plocha



Vlastníci, jiní oprávnění

Vlastnické právo

Podíl

MĚSTO BROUMOV, třída Masarykova 239, 55001 Broumov

Způsob ochrany nemovitosti

Název

chráněná krajinná oblast - II.-IV.zóna

Seznam BPEJ

Parcela nemá evidované BPEJ.

Omezení vlastnického práva

Typ

Věcné břemeno zřízení a provozování vedení

Jiné zápisy

Nejsou evidovány žádné jiné zápisy.

Řízení, v rámci kterých byl k nemovitosti zapsán cenový údaj

Nemovitost je v územním obvodu, kde státní správu katastru nemovitostí ČR vykonává [Katastrální úřad pro Královéhradecký kraj, Katastrální pracoviště Náchod](#)

Zobrazené údaje mají informativní charakter. Platnost k 15.07.2019 13:00:00.

Informace o pozemku

Parcelní číslo:	1669
Obec:	Broumov [573922]
Katastrální území:	Rožmitál [612821]
Číslo LV:	10002
Výměra [m ²]:	1903
Typ parcely:	Parcela katastru nemovitostí
Mapový list:	DKM
Určení výměry:	Graficky nebo v digitalizované mapě
Způsob využití:	jiná plocha
Druh pozemku:	ostatní plocha



Vlastníci, jiní oprávnění

Vlastnické právo	Podíl
Česká republika,	
Příslušnost hospodařit s majetkem státu	Podíl
Státní pozemkový úřad, Husinecká 1024/11a, Žižkov, 13000 Praha 3	

Způsob ochrany nemovitosti

Název
chráněná krajinná oblast - II.-IV.zóna

Seznam BPEJ

Parcela nemá evidované BPEJ.

Omezení vlastnického práva

Typ
Věcné břemeno (podle listiny)

Jiné zápisy

Nejsou evidovány žádné jiné zápisy.

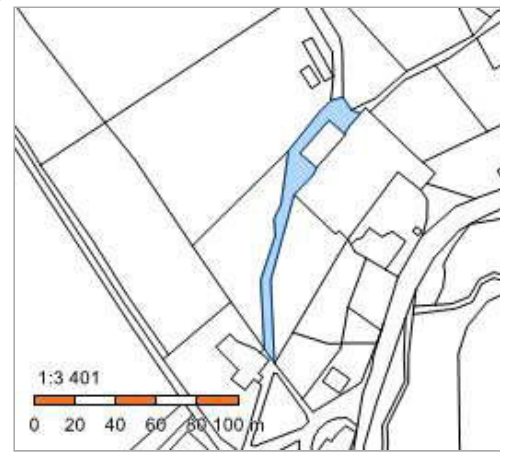
Řízení, v rámci kterých byl k nemovitosti zapsán cenový údaj

Nemovitost je v územním obvodu, kde státní správu katastru nemovitostí ČR vykonává [Katastrální úřad pro Královéhradecký kraj, Katastrální pracoviště Náchod](#)

Zobrazené údaje mají informativní charakter. Platnost k 15.07.2019 13:00:00.

Informace o pozemku

Parcelní číslo:	1594/4
Obec:	Broumov [573922]
Katastrální území:	Rožmitál [612821]
Číslo LV:	10001
Výměra [m ²]:	874
Typ parcely:	Parcela katastru nemovitostí
Mapový list:	DKM
Určení výměry:	Graficky nebo v digitalizované mapě
Způsob využití:	ostatní komunikace
Druh pozemku:	ostatní plocha



Vlastníci, jiní oprávnění

Vlastnické právo	Podíl
MĚSTO BROUMOV, třída Masarykova 239, 55001 Broumov	

Způsob ochrany nemovitosti

Název
chráněná krajinná oblast - II.-IV.zóna

Seznam BPEJ

Parcela nemá evidované BPEJ.

Omezení vlastnického práva

Typ
Věčné břemeno zřízení a provozování vedení

Jiné zápisy

Nejsou evidovány žádné jiné zápisy.

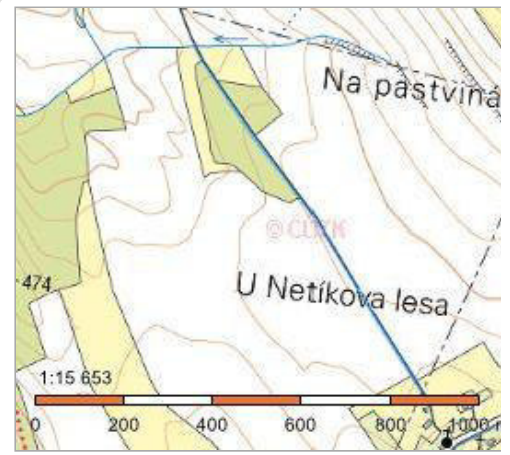
Řízení, v rámci kterých byl k nemovitosti zapsán cenový údaj
--

Nemovitost je v územním obvodu, kde státní správu katastru nemovitostí ČR vykonává [Katastrální úřad pro Královéhradecký kraj, Katastrální pracoviště Náchod](#)

Zobrazené údaje mají informativní charakter. Platnost k 15.07.2019 13:00:00.

Informace o pozemku

Parcelní číslo:	1594/1
Obec:	Broumov [573922]
Katastrální území:	Rožmitál [612821]
Číslo LV:	10002
Výměra [m ²]:	6425
Typ parcely:	Parcela katastru nemovitostí
Mapový list:	DKM
Určení výměry:	Graficky nebo v digitalizované mapě
Způsob využití:	ostatní komunikace
Druh pozemku:	ostatní plocha



Vlastníci, jiní oprávnění

Vlastnické právo	Podíl
Česká republika,	
Příslušnost hospodařit s majetkem státu	Podíl
Státní pozemkový úřad, Husinecká 1024/11a, Žižkov, 13000 Praha 3	

Způsob ochrany nemovitosti

Název
chráněná krajinná oblast - II.-IV.zóna

Seznam BPEJ

Parcela nemá evidované BPEJ.

Omezení vlastnického práva

Typ
Věcné břemeno (podle listiny)

Jiné zápisy

Typ
Změna výměr obnovou operátu

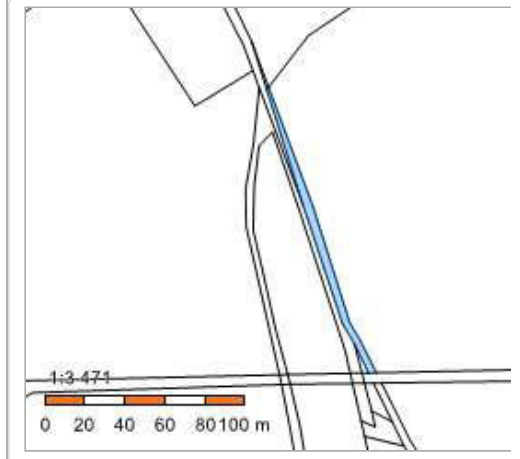
Řízení, v rámci kterých byl k nemovitosti zapsán cenový údaj

Nemovitost je v územním obvodu, kde státní správu katastru nemovitostí ČR vykonává [Katastrální úřad pro Královéhradecký kraj, Katastrální pracoviště Náchod](#)

Zobrazené údaje mají informativní charakter. Platnost k 15.07.2019 13:00:00.

Informace o pozemku

Parcelní číslo:	1594/3
Obec:	Broumov [573922]
Katastrální území:	Rožmitál [612821]
Číslo LV:	1825
Výměra [m ²]:	510
Typ parcely:	Parcela katastru nemovitostí
Mapový list:	DKM
Určení výměry:	Graficky nebo v digitalizované mapě
Způsob využití:	ostatní komunikace
Druh pozemku:	ostatní plocha



Vlastníci, jiní oprávnění

Vlastnické právo

Podíl

Bartošová Eva, Českých bratří 1012, 54901 Nové Město nad Metují

Způsob ochrany nemovitosti

Název

chráněná krajinná oblast - II.-IV.zóna

Seznam BPEJ

Parcela nemá evidované BPEJ.

Omezení vlastnického práva

Nejsou evidována žádná omezení.

Jiné zápisy

Nejsou evidovány žádné jiné zápisy.

Řízení, v rámci kterých byl k nemovitosti zapsán cenový údaj

Nemovitost je v územním obvodu, kde státní správu katastru nemovitostí ČR vykonává [Katastrální úřad pro Královéhradecký kraj, Katastrální pracoviště Náchod](#)

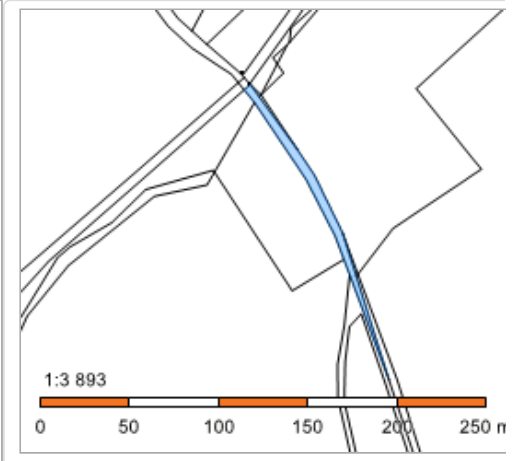
Zobrazené údaje mají informativní charakter. Platnost k 15.07.2019 13:00:00.

© 2004 - 2019 [Český úřad zeměměřický a katastrální](#), [Pod sídlištěm 1800/9, Kobyličky, 18211 Praha 8](#)
Podání určená katastrálním úřadům a pracovištím zasílejte přímo na [jejich e-mail adresu](#).

Verze aplikace: 5.5.5 build 0

Informace o pozemku

Parcelní číslo:	1594/8
Obec:	Broumov [573922]
Katastrální území:	Rožmitál [612821]
Číslo LV:	10001
Výměra [m ²]:	659
Typ parcely:	Parcela katastru nemovitostí
Mapový list:	DKM
Určení výměry:	Graficky nebo v digitalizované mapě
Způsob využití:	ostatní komunikace
Druh pozemku:	ostatní plocha



Vlastníci, jiní oprávnění

Vlastnické právo	Podíl
MĚSTO BROUMOV, třída Masarykova 239, 55001 Broumov	

Způsob ochrany nemovitosti

Název
chráněná krajinná oblast - II.-IV.zóna

Seznam BPEJ

Parcela nemá evidované BPEJ.

Omezení vlastnického práva

Nejsou evidována žádná omezení.

Jiné zápisy

Typ
Změna výměr obnovou operátu
Změna číslování parcel

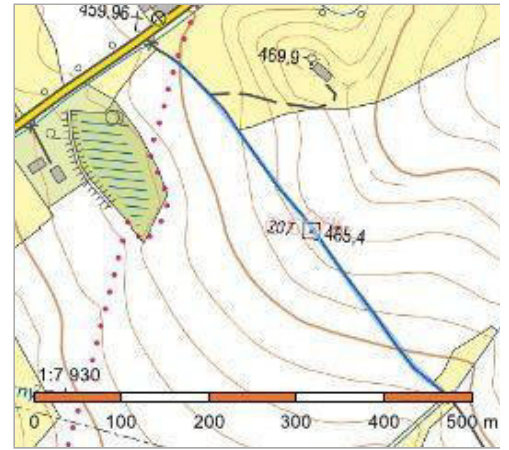
Řízení, v rámci kterých byl k nemovitosti zapsán cenový údaj

Nemovitost je v územním obvodu, kde státní správu katastru nemovitostí ČR vykonává [Katastrální úřad pro Královéhradecký kraj, Katastrální pracoviště Náchod](#)

Zobrazené údaje mají informativní charakter. Platnost k 15.07.2019 13:00:00.

Informace o pozemku

Parcelní číslo:	1594/2
Obec:	Broumov [573922]
Katastrální území:	Rožmitál [612821]
Číslo LV:	10001
Výměra [m ²]:	2516
Typ parcely:	Parcela katastru nemovitostí
Mapový list:	DKM
Určení výměry:	Graficky nebo v digitalizované mapě
Způsob využití:	ostatní komunikace
Druh pozemku:	ostatní plocha



Vlastníci, jiní oprávnění

Vlastnické právo

Podíl

MĚSTO BROUMOV, třída Masarykova 239, 55001 Broumov

Způsob ochrany nemovitosti

Název

chráněná krajinná oblast - II.-IV.zóna

Seznam BPEJ

Parcela nemá evidované BPEJ.

Omezení vlastnického práva

Nejsou evidována žádná omezení.

Jiné zápisy

Nejsou evidovány žádné jiné zápisy.

Řízení, v rámci kterých byl k nemovitosti zapsán cenový údaj

Nemovitost je v územním obvodu, kde státní správu katastru nemovitostí ČR vykonává [Katastrální úřad pro Královéhradecký kraj, Katastrální pracoviště Náchod](#)

Zobrazené údaje mají informativní charakter. Platnost k 15.07.2019 13:00:00.

© 2004 - 2019 [Český úřad zeměměřický a katastrální](#), [Pod sídlištěm 1800/9, Kobyličky, 18211 Praha 8](#)
Podání určená katastrálním úřadům a pracovištím zasílejte přímo na [jejich e-mail adresu](#).

Verze aplikace: 5.5.5 build 0