


Investor:  DSO BROUMOVSKO Klášterní 1 550 01 Broumov	Vypracoval:	Zodp. projektant:	<b>Ing. Adam Beneš</b> <hr/> Žďárky 224, 549 37 Žďárky tel.: 774 977 069 e-mail: benesada@gmail.com IČ 048 03 302, DIČ CZ8802063600	
	Ing. Adam Beneš	Ing. Adam Beneš		
Místo stavby: Broumovský výběžek				
Stavba:  <b>STUDIE CYKLODOPRAVY NA BROUMOVSKU</b>			Datum:	11 / 2019
			Stupeň:	STUDIE
			Měřítko:	-
Stavební část: <b>VÝPIS DOTČENÝCH POZEMKŮ - OBEC HEJTMÁNKOVICE</b>			Číslo výkresu:	Číslo paré:
			<b>B.3.2.4</b>	

## Informace o pozemku

Parcelní číslo:	<a href="#">1731</a>
Obec:	<a href="#">Hejtmánkovice [574031]</a>
Katastrální území:	<a href="#">Hejtmánkovice [638226]</a>
Číslo LV:	<a href="#">508</a>
Výměra [m <sup>2</sup> ]:	656
Typ parcely:	Parcela katastru nemovitostí
Mapový list:	DKM
Určení výměry:	Ze souřadnic v S-JTSK
Způsob využití:	silnice
Druh pozemku:	ostatní plocha



## Vlastníci, jiní oprávnění

Vlastnické právo	Podíl
Královéhradecký kraj, Pivovarské náměstí 1245/2, 50003 Hradec Králové	
Hospodaření se svěřeným majetkem kraje	Podíl
Správa silnic Královéhradeckého kraje, Kutnohorská 59/23, Plačice, 50004 Hradec Králové	

## Způsob ochrany nemovitosti

Název
chráněná krajinná oblast - II.-IV.zóna

## Seznam BPEJ

Parcela nemá evidované BPEJ.

## Omezení vlastnického práva

Nejsou evidována žádná omezení.

## Jiné zápisy

Typ
Změna výměr obnovou operátu

Řízení, v rámci kterých byl k nemovitosti zapsán cenový údaj

Nemovitost je v územním obvodu, kde státní správu katastru nemovitostí ČR vykonává [Katastrální úřad pro Královéhradecký kraj, Katastrální pracoviště Náchod](#)

Zobrazené údaje mají informativní charakter. Platnost k 15.07.2019 13:00:00.

## Informace o pozemku

Parcelní číslo:	<a href="#">3464/1</a>
Obec:	<a href="#">Hejtmánkovice [574031]</a>
Katastrální území:	<a href="#">Hejtmánkovice [638226]</a>
Číslo LV:	<a href="#">508</a>
Výměra [m <sup>2</sup> ]:	53025
Typ parcely:	Parcela katastru nemovitostí
Mapový list:	DKM
Určení výměry:	Ze souřadnic v S-JTSK
Způsob využití:	silnice
Druh pozemku:	ostatní plocha



## Vlastníci, jiní oprávnění

Vlastnické právo	Podíl
Královéhradecký kraj, Pivovarské náměstí 1245/2, 50003 Hradec Králové	
Hospodaření se svěřeným majetkem kraje	Podíl
Správa silnic Královéhradeckého kraje, Kutnohorská 59/23, Plačice, 50004 Hradec Králové	

## Způsob ochrany nemovitosti

Název	
chráněná krajinná oblast - II.-IV.zóna	

## Seznam BPEJ

Parcela nemá evidované BPEJ.

## Omezení vlastnického práva

Typ	
Věcné břemeno (podle listiny)	

## Jiné zápisy

Nejsou evidovány žádné jiné zápisy.

Řízení, v rámci kterých byl k nemovitosti zapsán cenový údaj

Nemovitost je v územním obvodu, kde státní správu katastru nemovitostí ČR vykonává [Katastrální úřad pro Královéhradecký kraj, Katastrální pracoviště Náchod](#)

Zobrazené údaje mají informativní charakter. Platnost k 15.07.2019 13:00:00.

© 2004 - 2019 [Český úřad zeměměřický a katastrální](#), [Pod sídlištěm 1800/9, Kobyličky, 18211 Praha 8](#)  
Podání určená katastrálním úřadům a pracovištím zasílejte přímo na [jejich e-mail adresu](#).

Verze aplikace: 5.5.5 build 0

## Informace o pozemku

Parcelní číslo:	<a href="#">3001</a>
Obec:	<a href="#">Hejtmánkovice [574031]</a>
Katastrální území:	<a href="#">Hejtmánkovice [638226]</a>
Číslo LV:	<a href="#">10001</a>
Výměra [m <sup>2</sup> ]:	38669
Typ parcely:	Parcela katastru nemovitostí
Mapový list:	DKM
Určení výměry:	Ze souřadnic v S-JTSK
Způsob využití:	ostatní komunikace
Druh pozemku:	ostatní plocha



## Vlastníci, jiní oprávnění

Vlastnické právo	Podíl
OBEC HEJTMÁNKOVICE, č. p. 118, 55001 Hejtmánkovice	

## Způsob ochrany nemovitosti

Název
chráněná krajinná oblast - II.-IV.zóna

## Seznam BPEJ

Parcela nemá evidované BPEJ.

## Omezení vlastnického práva

Nejsou evidována žádná omezení.

## Jiné zápisy

Nejsou evidovány žádné jiné zápisy.

Řízení, v rámci kterých byl k nemovitosti zapsán cenový údaj

Nemovitost je v územním obvodu, kde státní správu katastru nemovitostí ČR vykonává [Katastrální úřad pro Královéhradecký kraj, Katastrální pracoviště Náchod](#)

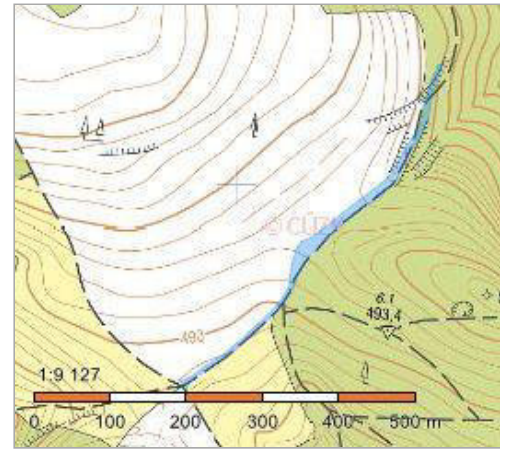
Zobrazené údaje mají informativní charakter. Platnost k 15.07.2019 13:00:00.

© 2004 - 2019 [Český úřad zeměměřický a katastrální](#), [Pod sídlištěm 1800/9, Kobyličky, 18211 Praha 8](#)  
Podání určená katastrálním úřadům a pracovištím zasílejte přímo na [jejich e-mail adresu](#).

Verze aplikace: 5.5.5 build 0

## Informace o pozemku

Parcelní číslo:	<a href="#">3125</a>
Obec:	<a href="#">Hejtmánkovice [574031]</a>
Katastrální území:	<a href="#">Hejtmánkovice [638226]</a>
Číslo LV:	<a href="#">10001</a>
Výměra [m <sup>2</sup> ]:	4939
Typ parcely:	Parcela katastru nemovitostí
Mapový list:	DKM
Určení výměry:	Ze souřadnic v S-JTSK
Způsob využití:	ostatní komunikace
Druh pozemku:	ostatní plocha



## Vlastníci, jiní oprávnění

Vlastnické právo

Podíl

OBEC HEJTMÁNKOVICE, č. p. 118, 55001 Hejtmánkovice

## Způsob ochrany nemovitosti

Název

chráněná krajinná oblast - II.-IV.zóna

## Seznam BPEJ

Parcela nemá evidované BPEJ.

## Omezení vlastnického práva

Nejsou evidována žádná omezení.

## Jiné zápisy

Nejsou evidovány žádné jiné zápisy.

Řízení, v rámci kterých byl k nemovitosti zapsán cenový údaj

Nemovitost je v územním obvodu, kde státní správu katastru nemovitostí ČR vykonává [Katastrální úřad pro Královéhradecký kraj, Katastrální pracoviště Náchod](#)

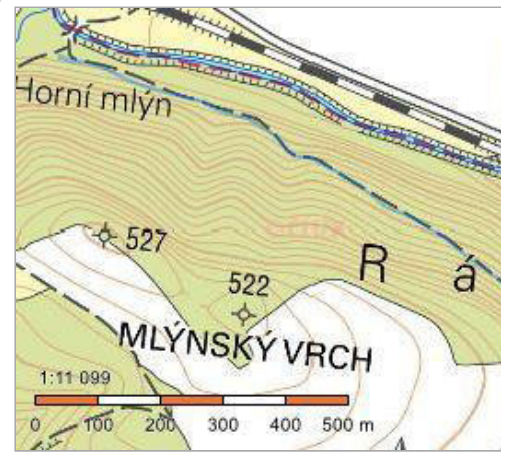
Zobrazené údaje mají informativní charakter. Platnost k 15.07.2019 13:00:00.

© 2004 - 2019 [Český úřad zeměměřický a katastrální](#), [Pod sídlištěm 1800/9, Kobylisy, 18211 Praha 8](#)  
Podání určená katastrálním úřadům a pracovištím zasílejte přímo na [jejich e-mail adresu](#).

Verze aplikace: 5.5.5 build 0

## Informace o pozemku

Parcelní číslo:	<a href="#">1831</a>
Obec:	<a href="#">Hejtmánkovice [574031]</a>
Katastrální území:	<a href="#">Hejtmánkovice [638226]</a>
Číslo LV:	<a href="#">10001</a>
Výměra [m <sup>2</sup> ]:	3243
Typ parcely:	Parcela katastru nemovitostí
Mapový list:	KMD
Určení výměry:	Graficky nebo v digitalizované mapě
Způsob využití:	ostatní komunikace
Druh pozemku:	ostatní plocha



## Vlastníci, jiní oprávnění

Vlastnické právo

Podíl

OBEC HEJTMÁNKOVICE, č. p. 118, 55001 Hejtmánkovice

## Způsob ochrany nemovitosti

Název

chráněná krajinná oblast - II.-IV.zóna

## Seznam BPEJ

Parcela nemá evidované BPEJ.

## Omezení vlastnického práva

Nejsou evidována žádná omezení.

## Jiné zápisy

Typ

Změna výměr obnovou operátu

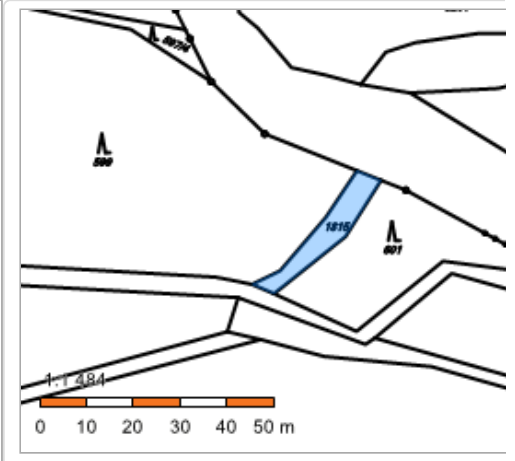
Řízení, v rámci kterých byl k nemovitosti zapsán cenový údaj

Nemovitost je v územním obvodu, kde státní správu katastru nemovitostí ČR vykonává [Katastrální úřad pro Královéhradecký kraj, Katastrální pracoviště Náchod](#)

Zobrazené údaje mají informativní charakter. Platnost k 15.07.2019 13:00:00.

## Informace o pozemku

Parcelní číslo:	<a href="#">1815</a>
Obec:	<a href="#">Hejtmánkovice [574031]</a>
Katastrální území:	<a href="#">Hejtmánkovice [638226]</a>
Číslo LV:	<a href="#">387</a>
Výměra [m <sup>2</sup> ]:	187
Typ parcely:	Parcela katastru nemovitostí
Mapový list:	KMD
Určení výměry:	Graficky nebo v digitalizované mapě
Způsob využití:	ostatní komunikace
Druh pozemku:	ostatní plocha



## Vlastníci, jiní oprávnění

Vlastnické právo	Podíl
Česká republika,	
Právo hospodařit s majetkem státu	Podíl
Lesy České republiky, s.p., Přemyslova 1106/19, Nový Hradec Králové, 50008 Hradec Králové	

## Způsob ochrany nemovitosti

Název
chráněná krajinná oblast - II.-IV.zóna

## Seznam BPEJ

Parcela nemá evidované BPEJ.

## Omezení vlastnického práva

Nejsou evidována žádná omezení.

## Jiné zápisy

Nejsou evidovány žádné jiné zápisy.

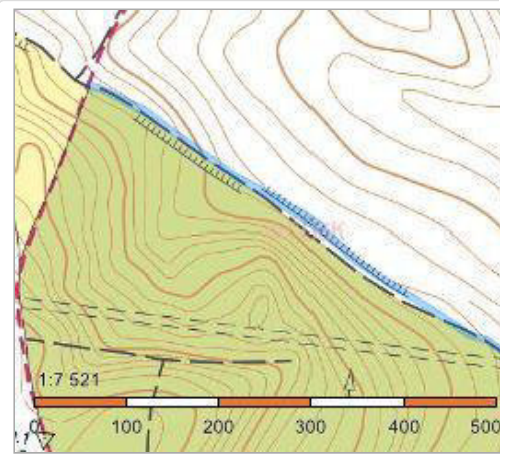
Řízení, v rámci kterých byl k nemovitosti zapsán cenový údaj

Nemovitost je v územním obvodu, kde státní správu katastru nemovitostí ČR vykonává [Katastrální úřad pro Královéhradecký kraj, Katastrální pracoviště Náchod](#)

Zobrazené údaje mají informativní charakter. Platnost k 15.07.2019 13:00:00.

## Informace o pozemku

Parcelní číslo:	<a href="#">3289</a>
Obec:	<a href="#">Hejtmánkovice [574031]</a>
Katastrální území:	<a href="#">Hejtmánkovice [638226]</a>
Číslo LV:	<a href="#">10001</a>
Výměra [m <sup>2</sup> ]:	4574
Typ parcely:	Parcela katastru nemovitostí
Mapový list:	DKM
Určení výměry:	Ze souřadnic v S-JTSK
Způsob využití:	ostatní komunikace
Druh pozemku:	ostatní plocha



## Vlastníci, jiní oprávnění

Vlastnické právo	Podíl
OBEC HEJTMÁNKOVICE, č. p. 118, 55001 Hejtmánkovice	

## Způsob ochrany nemovitosti

Název
chráněná krajinná oblast - II.-IV.zóna

## Seznam BPEJ

Parcela nemá evidované BPEJ.

## Omezení vlastnického práva

Nejsou evidována žádná omezení.

## Jiné zápisy

Nejsou evidovány žádné jiné zápisy.

Řízení, v rámci kterých byl k nemovitosti zapsán cenový údaj

Nemovitost je v územním obvodu, kde státní správu katastru nemovitostí ČR vykonává [Katastrální úřad pro Královéhradecký kraj, Katastrální pracoviště Náchod](#)

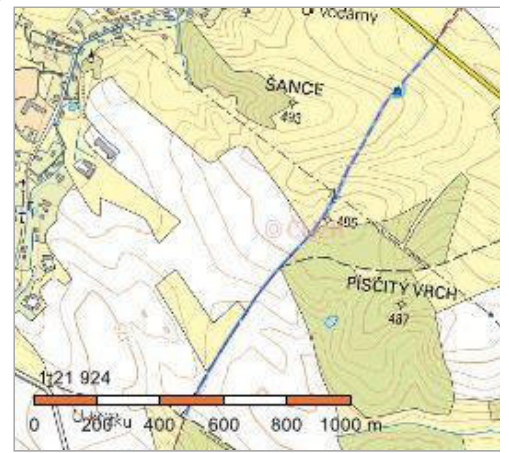
Zobrazené údaje mají informativní charakter. Platnost k 15.07.2019 13:00:00.

© 2004 - 2019 [Český úřad zeměměřický a katastrální](#), [Pod sídlištěm 1800/9, Kobyličky, 18211 Praha 8](#)  
Podání určená katastrálním úřadům a pracovištím zasílejte přímo na [jejich e-mail adresu](#).

Verze aplikace: 5.5.5 build 0

## Informace o pozemku

Parcelní číslo:	<a href="#">3242</a>
Obec:	<a href="#">Hejtmánkovice [574031]</a>
Katastrální území:	<a href="#">Hejtmánkovice [638226]</a>
Číslo LV:	<a href="#">10001</a>
Výměra [m <sup>2</sup> ]:	11095
Typ parcely:	Parcela katastru nemovitostí
Mapový list:	DKM
Určení výměry:	Ze souřadnic v S-JTSK
Způsob využití:	ostatní komunikace
Druh pozemku:	ostatní plocha



## Vlastníci, jiní oprávnění

Vlastnické právo

Podíl

OBEC HEJTMÁNKOVICE, č. p. 118, 55001 Hejtmánkovice

## Způsob ochrany nemovitosti

Název

chráněná krajinná oblast - II.-IV.zóna

## Seznam BPEJ

Parcela nemá evidované BPEJ.

## Omezení vlastnického práva

Typ

Věcné břemeno (podle listiny)

## Jiné zápisy

Nejsou evidovány žádné jiné zápisy.

Řízení, v rámci kterých byl k nemovitosti zapsán cenový údaj

Nemovitost je v územním obvodu, kde státní správu katastru nemovitostí ČR vykonává [Katastrální úřad pro Královéhradecký kraj, Katastrální pracoviště Náchod](#)

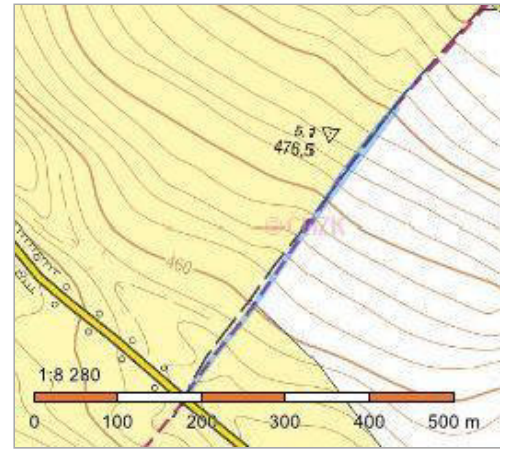
Zobrazené údaje mají informativní charakter. Platnost k 15.07.2019 13:00:00.

© 2004 - 2019 [Český úřad zeměměřický a katastrální](#), [Pod sídlištěm 1800/9, Kobyličky, 18211 Praha 8](#)  
Podání určená katastrálním úřadům a pracovištím zasílejte přímo na [jejich e-mail adresu](#).

Verze aplikace: 5.5.5 build 0

## Informace o pozemku

Parcelní číslo:	<a href="#">3558</a>
Obec:	<a href="#">Hejtmánkovice [574031]</a>
Katastrální území:	<a href="#">Hejtmánkovice [638226]</a>
Číslo LV:	<a href="#">10001</a>
Výměra [m <sup>2</sup> ]:	3126
Typ parcely:	Parcela katastru nemovitostí
Mapový list:	DKM
Určení výměry:	Ze souřadnic v S-JTSK
Způsob využití:	ostatní komunikace
Druh pozemku:	ostatní plocha



## Vlastníci, jiní oprávnění

Vlastnické právo

Podíl

OBEC HEJTMÁNKOVICE, č. p. 118, 55001 Hejtmánkovice

## Způsob ochrany nemovitosti

Název

chráněná krajinná oblast - II.-IV.zóna

## Seznam BPEJ

Parcela nemá evidované BPEJ.

## Omezení vlastnického práva

Nejsou evidována žádná omezení.

## Jiné zápisy

Nejsou evidovány žádné jiné zápisy.

Řízení, v rámci kterých byl k nemovitosti zapsán cenový údaj

Nemovitost je v územním obvodu, kde státní správu katastru nemovitostí ČR vykonává [Katastrální úřad pro Královéhradecký kraj, Katastrální pracoviště Náchod](#)

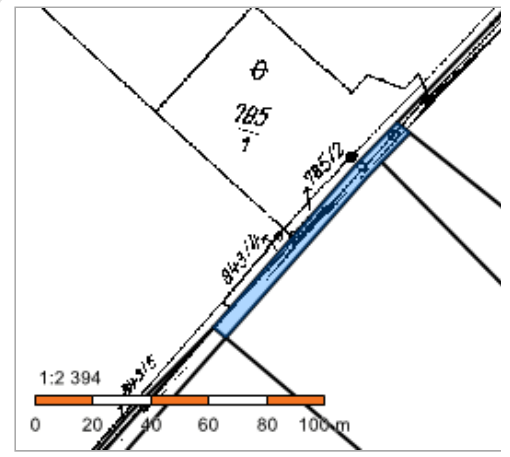
Zobrazené údaje mají informativní charakter. Platnost k 15.07.2019 13:00:00.

© 2004 - 2019 [Český úřad zeměměřický a katastrální](#), [Pod sídlištěm 1800/9, Kobylisy, 18211 Praha 8](#)  
Podání určená katastrálním úřadům a pracovištím zasílejte přímo na [jejich e-mail adresu](#).

Verze aplikace: 5.5.5 build 0

## Informace o pozemku

Parcelní číslo:	<a href="#">3557</a>
Obec:	<a href="#">Hejtmánkovice [574031]</a>
Katastrální území:	<a href="#">Hejtmánkovice [638226]</a>
Číslo LV:	<a href="#">10001</a>
Výměra [m <sup>2</sup> ]:	530
Typ parcely:	Parcela katastru nemovitostí
Mapový list:	DKM
Určení výměry:	Ze souřadnic v S-JTSK
Způsob využití:	ostatní komunikace
Druh pozemku:	ostatní plocha



## Vlastníci, jiní oprávnění

Vlastnické právo

Podíl

OBEC HEJTMÁNKOVICE, č. p. 118, 55001 Hejtmánkovice

## Způsob ochrany nemovitosti

Název

chráněná krajinná oblast - II.-IV.zóna

## Seznam BPEJ

Parcela nemá evidované BPEJ.

## Omezení vlastnického práva

Nejsou evidována žádná omezení.

## Jiné zápisy

Nejsou evidovány žádné jiné zápisy.

Řízení, v rámci kterých byl k nemovitosti zapsán cenový údaj

Nemovitost je v územním obvodu, kde státní správu katastru nemovitostí ČR vykonává [Katastrální úřad pro Královéhradecký kraj, Katastrální pracoviště Náchod](#)

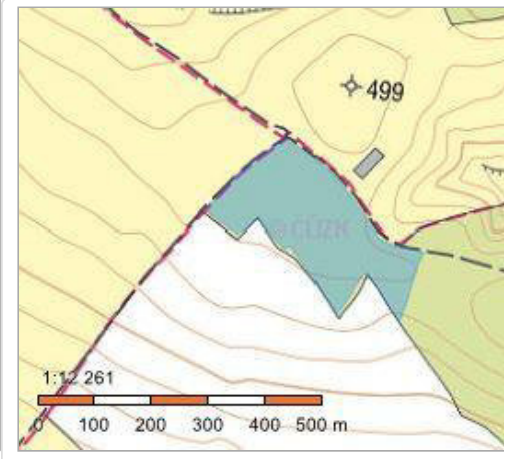
Zobrazené údaje mají informativní charakter. Platnost k 15.07.2019 13:00:00.

© 2004 - 2019 [Český úřad zeměměřický a katastrální](#), [Pod sídlištěm 1800/9, Kobyličky, 18211 Praha 8](#)  
Podání určená katastrálním úřadům a pracovištím zasílejte přímo na [jejich e-mail adresu](#).

Verze aplikace: 5.5.5 build 0

## Informace o pozemku

Parcelní číslo:	<a href="#">3223</a>
Obec:	<a href="#">Hejtmánkovice [574031]</a>
Katastrální území:	<a href="#">Hejtmánkovice [638226]</a>
Číslo LV:	<a href="#">10001</a>
Výměra [m <sup>2</sup> ]:	50950
Typ parcely:	Parcela katastru nemovitostí
Mapový list:	DKM
Určení výměry:	Ze souřadnic v S-JTSK
Druh pozemku:	lesní pozemek



## Vlastníci, jiní oprávnění

Vlastnické právo	Podíl
OBEC HEJTMÁNKOVICE, č. p. 118, 55001 Hejtmánkovice	

## Způsob ochrany nemovitosti

Název
chráněná krajinná oblast - II.-IV.zóna
pozemek určený k plnění funkcí lesa

## Seznam BPEJ

Parcela nemá evidované BPEJ.

## Omezení vlastnického práva

Typ
Zástavní právo smluvní

## Jiné zápisy

Nejsou evidovány žádné jiné zápisy.

Řízení, v rámci kterých byl k nemovitosti zapsán cenový údaj

Nemovitost je v územním obvodu, kde státní správu katastru nemovitostí ČR vykonává [Katastrální úřad pro Královéhradecký kraj, Katastrální pracoviště Náchod](#)

Zobrazené údaje mají informativní charakter. Platnost k 15.07.2019 13:00:00.