
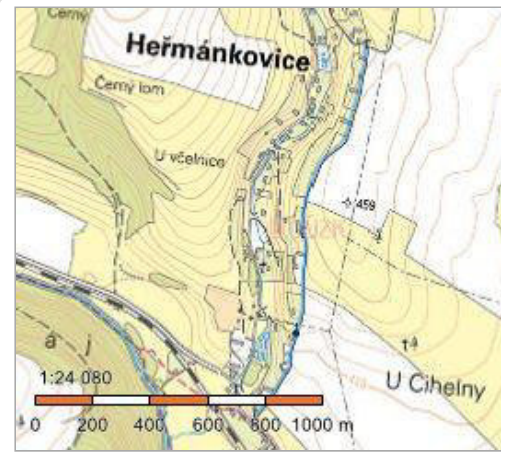


Investor:  DSO BROUMOVSKO CZECH REPUBLIC DSO BROUMOVSKO Klášterní 1 550 01 Broumov	Vypracoval:	Zodp. projektant:	Ing. Adam Beneš <hr/> Žďárky 224, 549 37 Žďárky tel.: 774 977 069 e-mail: benesada@gmail.com IČ 048 03 302, DIČ CZ8802063600	
	Ing. Adam Beneš	Ing. Adam Beneš		
Místo stavby: Broumovský výběžek				
Stavba: STUDIE CYKLODOPRAVY NA BROUMOVSKU			Datum:	11 / 2019
			Stupeň:	STUDIE
			Měřítko:	-
Stavební část: VÝPIS DOTČENÝCH POZEMKŮ - OBEC HEŘMÁNKOVICE			Číslo výkresu:	Číslo paré:
			B.3.2.5	

Informace o pozemku

Parcelní číslo:	3214
Obec:	Heřmánkovice [574058]
Katastrální území:	Heřmánkovice [638609]
Číslo LV:	10001
Výměra [m ²]:	12116
Typ parcely:	Parcela katastru nemovitostí
Mapový list:	DKM
Určení výměry:	Ze souřadnic v S-JTSK
Způsob využití:	ostatní komunikace
Druh pozemku:	ostatní plocha



Vlastníci, jiní oprávnění

Vlastnické právo	Podíl
OBEC HEŘMÁNKOVICE, č. p. 215, 54984 Heřmánkovice	

Způsob ochrany nemovitosti

Název
chráněná krajinná oblast - II.-IV.zóna

Seznam BPEJ

Parcela nemá evidované BPEJ.

Omezení vlastnického práva

Nejsou evidována žádná omezení.

Jiné zápisy

Nejsou evidovány žádné jiné zápisy.

Řízení, v rámci kterých byl k nemovitosti zapsán cenový údaj

Nemovitost je v územním obvodu, kde státní správu katastru nemovitostí ČR vykonává [Katastrální úřad pro Královéhradecký kraj, Katastrální pracoviště Náchod](#)

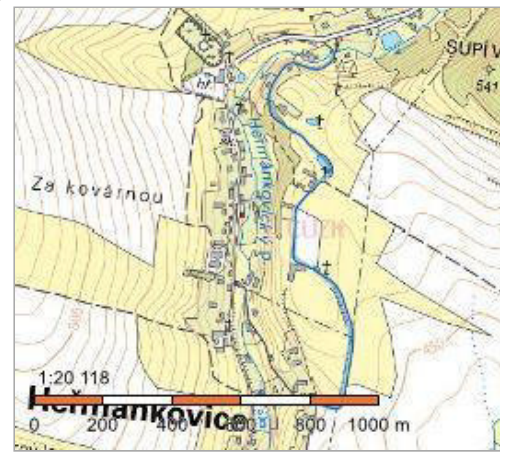
Zobrazené údaje mají informativní charakter. Platnost k 15.07.2019 13:00:00.

© 2004 - 2019 [Český úřad zeměměřický a katastrální](#), [Pod sídlištěm 1800/9, Kobylisy, 18211 Praha 8](#)
Podání určená katastrálním úřadům a pracovištím zasílejte přímo na [jejich e-mail adresu](#).

Verze aplikace: 5.5.5 build 0

Informace o pozemku

Parcelní číslo:	3146
Obec:	Heřmánkovice [574058]
Katastrální území:	Heřmánkovice [638609]
Číslo LV:	10001
Výměra [m ²]:	13085
Typ parcely:	Parcela katastru nemovitostí
Mapový list:	DKM
Určení výměry:	Ze souřadnic v S-JTSK
Způsob využití:	ostatní komunikace
Druh pozemku:	ostatní plocha



Vlastníci, jiní oprávnění

Vlastnické právo	Podíl
OBEC HEŘMÁNKOVICE, č. p. 215, 54984 Heřmánkovice	

Způsob ochrany nemovitosti

Název
chráněná krajinná oblast - II.-IV.zóna

Seznam BPEJ

Parcela nemá evidované BPEJ.

Omezení vlastnického práva

Typ
Věčné břemeno zřízení a provozování vedení

Jiné zápisy

Nejsou evidovány žádné jiné zápisy.

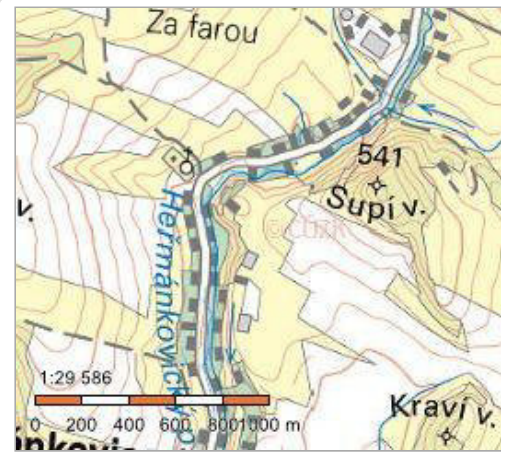
Řízení, v rámci kterých byl k nemovitosti zapsán cenový údaj
--

Nemovitost je v územním obvodu, kde státní správu katastru nemovitostí ČR vykonává [Katastrální úřad pro Královéhradecký kraj, Katastrální pracoviště Náchod](#)

Zobrazené údaje mají informativní charakter. Platnost k 15.07.2019 13:00:00.

Informace o pozemku

Parcelní číslo:	2848
Obec:	Heřmánkovice [574058]
Katastrální území:	Heřmánkovice [638609]
Číslo LV:	359
Výměra [m ²]:	6575
Typ parcely:	Parcela katastru nemovitostí
Mapový list:	DKM
Určení výměry:	Graficky nebo v digitalizované mapě
Způsob využití:	koryto vodního toku přirozené nebo upravené
Druh pozemku:	vodní plocha



Vlastníci, jiní oprávnění

Vlastnické právo	Podíl
Česká republika,	
Právo hospodařit s majetkem státu	Podíl
Lesy České republiky, s.p., Přemyslova 1106/19, Nový Hradec Králové, 50008 Hradec Králové	

Způsob ochrany nemovitosti

Název
chráněná krajinná oblast - II.-IV.zóna

Seznam BPEJ

Parcela nemá evidované BPEJ.

Omezení vlastnického práva

Typ
Věcné břemeno zřízení a provozování vedení

Jiné zápisy

Nejsou evidovány žádné jiné zápisy.

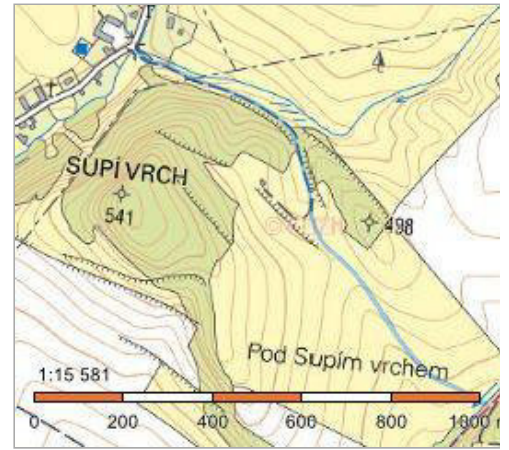
Řízení, v rámci kterých byl k nemovitosti zapsán cenový údaj

Nemovitost je v územním obvodu, kde státní správu katastru nemovitostí ČR vykonává [Katastrální úřad pro Královéhradecký kraj](#), [Katastrální pracoviště Náchod](#)

Zobrazené údaje mají informativní charakter. Platnost k 15.07.2019 13:00:00.

Informace o pozemku

Parcelní číslo:	3086
Obec:	Heřmánkovice [574058]
Katastrální území:	Heřmánkovice [638609]
Číslo LV:	10001
Výměra [m ²]:	8082
Typ parcely:	Parcela katastru nemovitostí
Mapový list:	DKM
Určení výměry:	Ze souřadnic v S-JTSK
Způsob využití:	ostatní komunikace
Druh pozemku:	ostatní plocha



Vlastníci, jiní oprávnění

Vlastnické právo

Podíl

OBEC HEŘMÁNKOVICE, č. p. 215, 54984 Heřmánkovice

Způsob ochrany nemovitosti

Název

chráněná krajinná oblast - II.-IV.zóna

Seznam BPEJ

Parcela nemá evidované BPEJ.

Omezení vlastnického práva

Nejsou evidována žádná omezení.

Jiné zápisy

Nejsou evidovány žádné jiné zápisy.

Řízení, v rámci kterých byl k nemovitosti zapsán cenový údaj

Nemovitost je v územním obvodu, kde státní správu katastru nemovitostí ČR vykonává [Katastrální úřad pro Královéhradecký kraj, Katastrální pracoviště Náchod](#)

Zobrazené údaje mají informativní charakter. Platnost k 15.07.2019 13:00:00.

© 2004 - 2019 [Český úřad zeměměřický a katastrální](#), [Pod sídlištěm 1800/9, Kobylisy, 18211 Praha 8](#)
Podání určená katastrálním úřadům a pracovištím zasílejte přímo na [jejich e-mail adresu](#).

Verze aplikace: 5.5.5 build 0

Informace o pozemku

Parcelní číslo:	2534/1
Obec:	Heřmánkovice [574058]
Katastrální území:	Heřmánkovice [638609]
Číslo LV:	82
Výměra [m ²]:	33966
Typ parcely:	Parcela katastru nemovitostí
Mapový list:	DKM
Určení výměry:	Graficky nebo v digitalizované mapě
Způsob využití:	silnice
Druh pozemku:	ostatní plocha



Vlastníci, jiní oprávnění

Vlastnické právo	Podíl
Královéhradecký kraj, Pivovarské náměstí 1245/2, 50003 Hradec Králové	
Hospodaření se svěřeným majetkem kraje	Podíl
Správa silnic Královéhradeckého kraje, Kutnohorská 59/23, Plačice, 50004 Hradec Králové	

Způsob ochrany nemovitosti

Název
chráněná krajinná oblast - II.-IV.zóna

Seznam BPEJ

Parcela nemá evidované BPEJ.

Omezení vlastnického práva

Typ
Věcné břemeno (podle listiny)
Věcné břemeno chůze a jízdy

Jiné zápisy

Nejsou evidovány žádné jiné zápisy.

Řízení, v rámci kterých byl k nemovitosti zapsán cenový údaj

Nemovitost je v územním obvodu, kde státní správu katastru nemovitostí ČR vykonává [Katastrální úřad pro Královéhradecký kraj, Katastrální pracoviště Náchod](#)

Zobrazené údaje mají informativní charakter. Platnost k 15.07.2019 13:00:00.

Informace o pozemku

Parcelní číslo:	2534/11
Obec:	Heřmánkovice [574058]
Katastrální území:	Heřmánkovice [638609]
Číslo LV:	10001
Výměra [m ²]:	758
Typ parcely:	Parcela katastru nemovitostí
Mapový list:	DKM
Určení výměry:	Graficky nebo v digitalizované mapě
Způsob využití:	ostatní komunikace
Druh pozemku:	ostatní plocha



Vlastníci, jiní oprávnění

Vlastnické právo

Podíl

OBEC HEŘMÁNKOVICE, č. p. 215, 54984 Heřmánkovice

Způsob ochrany nemovitosti

Název

chráněná krajinná oblast - II.-IV.zóna

Seznam BPEJ

Parcela nemá evidované BPEJ.

Omezení vlastnického práva

Nejsou evidována žádná omezení.

Jiné zápisy

Typ

Změna výměr obnovou operátu

Řízení, v rámci kterých byl k nemovitosti zapsán cenový údaj

Nemovitost je v územním obvodu, kde státní správu katastru nemovitostí ČR vykonává [Katastrální úřad pro Královéhradecký kraj, Katastrální pracoviště Náchod](#)

Zobrazené údaje mají informativní charakter. Platnost k 15.07.2019 15:00:01.

Informace o pozemku

Parcelní číslo:	3371
Obec:	Heřmánkovice [574058]
Katastrální území:	Heřmánkovice [638609]
Číslo LV:	60001
Výměra [m ²]:	13239
Typ parcely:	Parcela katastru nemovitostí
Mapový list:	DKM
Určení výměry:	Ze souřadnic v S-JTSK
Způsob využití:	ostatní komunikace
Druh pozemku:	ostatní plocha



Vlastníci, jiní oprávnění

Vlastnické právo	Podíl
Česká republika,	
Příslušnost hospodařit s majetkem státu	Podíl
Agentura ochrany přírody a krajiny České republiky, Kaplanova 1931/1, Chodov, 14800 Praha 4	

Způsob ochrany nemovitosti

Název
chráněná krajinná oblast - II.-IV.zóna

Seznam BPEJ

Parcela nemá evidované BPEJ.

Omezení vlastnického práva

Nejsou evidována žádná omezení.

Jiné zápisy

Nejsou evidovány žádné jiné zápisy.

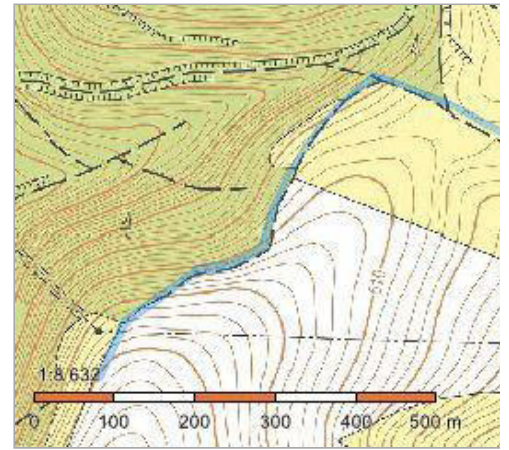
Řízení, v rámci kterých byl k nemovitosti zapsán cenový údaj

Nemovitost je v územním obvodu, kde státní správu katastru nemovitostí ČR vykonává [Katastrální úřad pro Královéhradecký kraj, Katastrální pracoviště Náchod](#)

Zobrazené údaje mají informativní charakter. Platnost k 15.07.2019 15:00:01.

Informace o pozemku

Parcelní číslo:	3368
Obec:	Heřmánkovice [574058]
Katastrální území:	Heřmánkovice [638609]
Číslo LV:	10001
Výměra [m ²]:	5880
Typ parcely:	Parcela katastru nemovitostí
Mapový list:	DKM
Určení výměry:	Ze souřadnic v S-JTSK
Způsob využití:	ostatní komunikace
Druh pozemku:	ostatní plocha



Vlastníci, jiní oprávnění

Vlastnické právo

Podíl

OBEC HEŘMÁNKOVICE, č. p. 215, 54984 Heřmánkovice

Způsob ochrany nemovitosti

Název

chráněná krajinná oblast - II.-IV.zóna

Seznam BPEJ

Parcela nemá evidované BPEJ.

Omezení vlastnického práva

Nejsou evidována žádná omezení.

Jiné zápisy

Typ

Pozemek určen pro realizaci spol. zař.dle zák.č. 139/2002Sb.

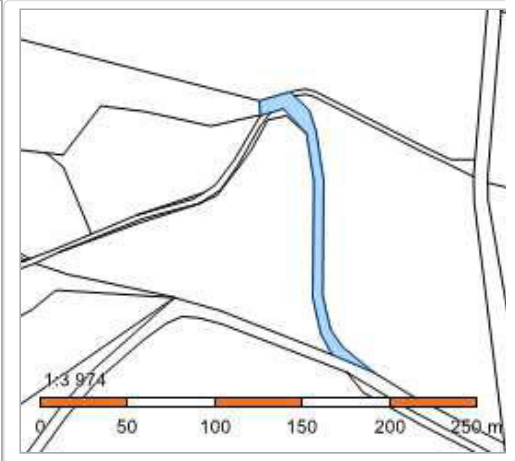
Řízení, v rámci kterých byl k nemovitosti zapsán cenový údaj

Nemovitost je v územním obvodu, kde státní správu katastru nemovitostí ČR vykonává [Katastrální úřad pro Královéhradecký kraj, Katastrální pracoviště Náchod](#)

Zobrazené údaje mají informativní charakter. Platnost k 15.07.2019 15:00:01.

Informace o pozemku

Parcelní číslo:	3419
Obec:	Heřmánkovice [574058]
Katastrální území:	Heřmánkovice [638609]
Číslo LV:	10001
Výměra [m ²]:	1157
Typ parcely:	Parcela katastru nemovitostí
Mapový list:	DKM
Určení výměry:	Ze souřadnic v S-JTSK
Způsob využití:	ostatní komunikace
Druh pozemku:	ostatní plocha



Vlastníci, jiní oprávnění

Vlastnické právo	Podíl
OBEC HEŘMÁNKOVICE, č. p. 215, 54984 Heřmánkovice	

Způsob ochrany nemovitosti

Název
chráněná krajinná oblast - II.-IV.zóna

Seznam BPEJ

Parcela nemá evidované BPEJ.

Omezení vlastnického práva

Nejsou evidována žádná omezení.

Jiné zápisy

Nejsou evidovány žádné jiné zápisy.

Řízení, v rámci kterých byl k nemovitosti zapsán cenový údaj

Nemovitost je v územním obvodu, kde státní správu katastru nemovitostí ČR vykonává [Katastrální úřad pro Královéhradecký kraj, Katastrální pracoviště Náchod](#)

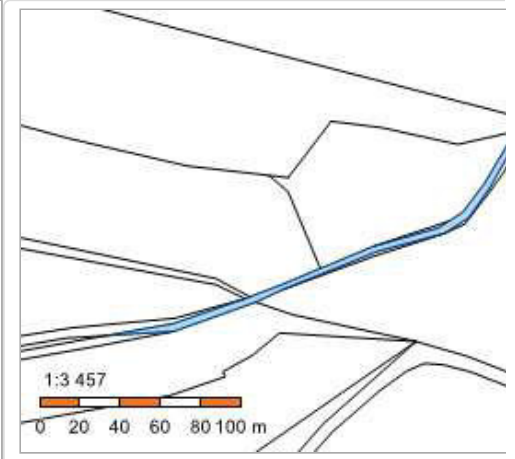
Zobrazené údaje mají informativní charakter. Platnost k 15.07.2019 15:00:01.

© 2004 - 2019 [Český úřad zeměměřický a katastrální](#), [Pod sídlištěm 1800/9, Kobyličky, 18211 Praha 8](#)
Podání určená katastrálním úřadům a pracovištím zasílejte přímo na [jejich e-mail adresu](#).

Verze aplikace: 5.5.5 build 0

Informace o pozemku

Parcelní číslo:	2647/9
Obec:	Heřmánkovice [574058]
Katastrální území:	Heřmánkovice [638609]
Číslo LV:	60001
Výměra [m ²]:	733
Typ parcely:	Parcela katastru nemovitostí
Mapový list:	DKM
Určení výměry:	Graficky nebo v digitalizované mapě
Způsob využití:	ostatní komunikace
Druh pozemku:	ostatní plocha



Vlastníci, jiní oprávnění

Vlastnické právo	Podíl
Česká republika,	
Příslušnost hospodařit s majetkem státu	Podíl
Agentura ochrany přírody a krajiny České republiky, Kaplanova 1931/1, Chodov, 14800 Praha 4	

Způsob ochrany nemovitosti

Název
chráněná krajinná oblast - II.-IV.zóna

Seznam BPEJ

Parcela nemá evidované BPEJ.

Omezení vlastnického práva

Nejsou evidována žádná omezení.

Jiné zápisy

Typ
Změna výměr obnovou operátu
Změna číslování parcel

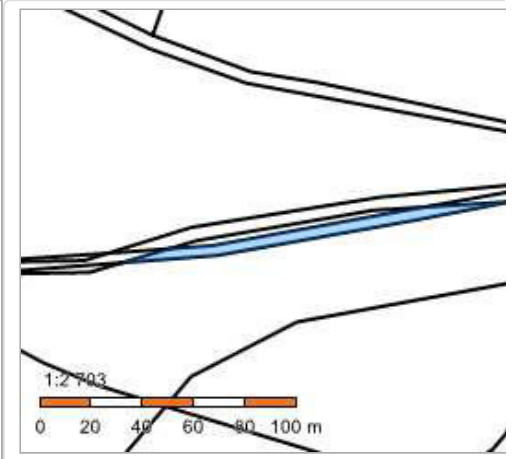
Řízení, v rámci kterých byl k nemovitosti zapsán cenový údaj

Nemovitost je v územním obvodu, kde státní správu katastru nemovitostí ČR vykonává [Katastrální úřad pro Královéhradecký kraj, Katastrální pracoviště Náchod](#)

Zobrazené údaje mají informativní charakter. Platnost k 15.07.2019 15:00:01.

Informace o pozemku

Parcelní číslo:	2647/8
Obec:	Heřmánkovice [574058]
Katastrální území:	Heřmánkovice [638609]
Číslo LV:	359
Výměra [m ²]:	523
Typ parcely:	Parcela katastru nemovitostí
Mapový list:	DKM
Určení výměry:	Graficky nebo v digitalizované mapě
Způsob využití:	ostatní komunikace
Druh pozemku:	ostatní plocha



Vlastníci, jiní oprávnění

Vlastnické právo	Podíl
Česká republika,	
Právo hospodařit s majetkem státu	Podíl
Lesy České republiky, s.p., Přemyslova 1106/19, Nový Hradec Králové, 50008 Hradec Králové	

Způsob ochrany nemovitosti

Název
chráněná krajinná oblast - II.-IV.zóna

Seznam BPEJ

Parcela nemá evidované BPEJ.

Omezení vlastnického práva

Nejsou evidována žádná omezení.

Jiné zápisy

Typ
Změna výměr obnovou operátu
Změna číslování parcel

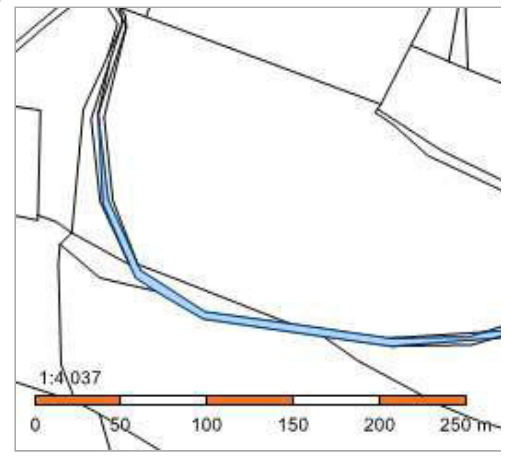
Řízení, v rámci kterých byl k nemovitosti zapsán cenový údaj

Nemovitost je v územním obvodu, kde státní správu katastru nemovitostí ČR vykonává [Katastrální úřad pro Královéhradecký kraj, Katastrální pracoviště Náchod](#)

Zobrazené údaje mají informativní charakter. Platnost k 15.07.2019 15:00:01.

Informace o pozemku

Parcelní číslo:	2647/6
Obec:	Heřmánkovice [574058]
Katastrální území:	Heřmánkovice [638609]
Číslo LV:	60001
Výměra [m ²]:	1220
Typ parcely:	Parcela katastru nemovitostí
Mapový list:	DKM
Určení výměry:	Graficky nebo v digitalizované mapě
Způsob využití:	ostatní komunikace
Druh pozemku:	ostatní plocha



Vlastníci, jiní oprávnění

Vlastnické právo	Podíl
Česká republika,	
Příslušnost hospodařit s majetkem státu	Podíl
Agentura ochrany přírody a krajiny České republiky, Kaplanova 1931/1, Chodov, 14800 Praha 4	

Způsob ochrany nemovitosti

Název
chráněná krajinná oblast - II.-IV.zóna

Seznam BPEJ

Parcela nemá evidované BPEJ.

Omezení vlastnického práva

Nejsou evidována žádná omezení.

Jiné zápisy

Typ
Změna výměr obnovou operátu
Změna číslování parcel

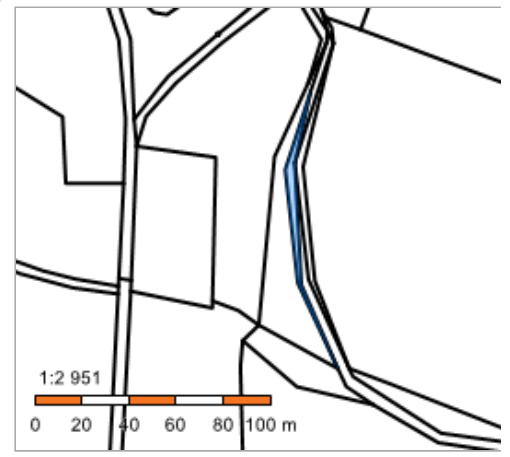
Řízení, v rámci kterých byl k nemovitosti zapsán cenový údaj

Nemovitost je v územním obvodu, kde státní správu katastru nemovitostí ČR vykonává [Katastrální úřad pro Královéhradecký kraj, Katastrální pracoviště Náchod](#)

Zobrazené údaje mají informativní charakter. Platnost k 15.07.2019 15:00:01.

Informace o pozemku

Parcelní číslo:	2647/7
Obec:	Heřmánkovice [574058]
Katastrální území:	Heřmánkovice [638609]
Číslo LV:	359
Výměra [m ²]:	220
Typ parcely:	Parcela katastru nemovitostí
Mapový list:	DKM
Určení výměry:	Graficky nebo v digitalizované mapě
Způsob využití:	ostatní komunikace
Druh pozemku:	ostatní plocha



Vlastníci, jiní oprávnění

Vlastnické právo	Podíl
Česká republika,	
Právo hospodařit s majetkem státu	Podíl
Lesy České republiky, s.p., Přemyslova 1106/19, Nový Hradec Králové, 50008 Hradec Králové	

Způsob ochrany nemovitosti

Název
chráněná krajinná oblast - II.-IV.zóna

Seznam BPEJ

Parcela nemá evidované BPEJ.

Omezení vlastnického práva

Nejsou evidována žádná omezení.

Jiné zápisy

Typ
Změna výměr obnovou operátu
Změna číslování parcel

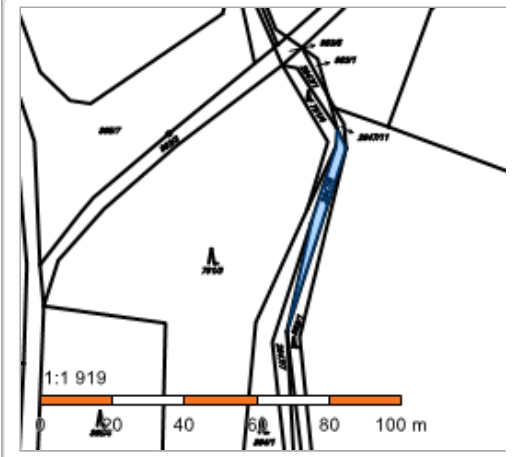
Řízení, v rámci kterých byl k nemovitosti zapsán cenový údaj

Nemovitost je v územním obvodu, kde státní správu katastru nemovitostí ČR vykonává [Katastrální úřad pro Královéhradecký kraj, Katastrální pracoviště Náchod](#)

Zobrazené údaje mají informativní charakter. Platnost k 15.07.2019 15:00:01.

Informace o pozemku

Parcelní číslo:	2647/5
Obec:	Heřmánkovice [574058]
Katastrální území:	Heřmánkovice [638609]
Číslo LV:	60001
Výměra [m ²]:	114
Typ parcely:	Parcela katastru nemovitostí
Mapový list:	DKM
Určení výměry:	Graficky nebo v digitalizované mapě
Způsob využití:	ostatní komunikace
Druh pozemku:	ostatní plocha



Vlastníci, jiní oprávnění

Vlastnické právo	Podíl
Česká republika,	
Příslušnost hospodařit s majetkem státu	Podíl
Agentura ochrany přírody a krajiny České republiky, Kaplanova 1931/1, Chodov, 14800 Praha 4	

Způsob ochrany nemovitosti

Název
chráněná krajinná oblast - II.-IV.zóna

Seznam BPEJ

Parcela nemá evidované BPEJ.

Omezení vlastnického práva

Nejsou evidována žádná omezení.

Jiné zápisy

Typ
Změna výměr obnovou operátu
Změna číslování parcel

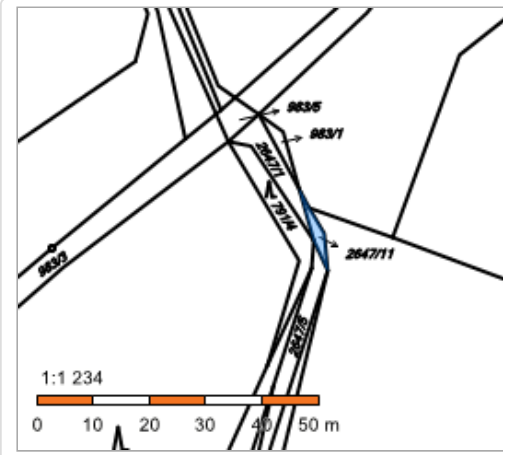
Řízení, v rámci kterých byl k nemovitosti zapsán cenový údaj

Nemovitost je v územním obvodu, kde státní správu katastru nemovitostí ČR vykonává [Katastrální úřad pro Královéhradecký kraj, Katastrální pracoviště Náchod](#)

Zobrazené údaje mají informativní charakter. Platnost k 15.07.2019 15:00:01.

Informace o pozemku

Parcelní číslo:	2647/11
Obec:	Heřmánkovice [574058]
Katastrální území:	Heřmánkovice [638609]
Číslo LV:	359
Výměra [m ²]:	16
Typ parcely:	Parcela katastru nemovitostí
Mapový list:	DKM
Určení výměry:	Graficky nebo v digitalizované mapě
Způsob využití:	ostatní komunikace
Druh pozemku:	ostatní plocha



Vlastníci, jiní oprávnění

Vlastnické právo	Podíl
Česká republika,	
Právo hospodařit s majetkem státu	Podíl
Lesy České republiky, s.p., Přemyslova 1106/19, Nový Hradec Králové, 50008 Hradec Králové	

Způsob ochrany nemovitosti

Název
chráněná krajinná oblast - II.-IV.zóna

Seznam BPEJ

Parcela nemá evidované BPEJ.

Omezení vlastnického práva

Nejsou evidována žádná omezení.

Jiné zápisy

Typ
Změna číslování parcel

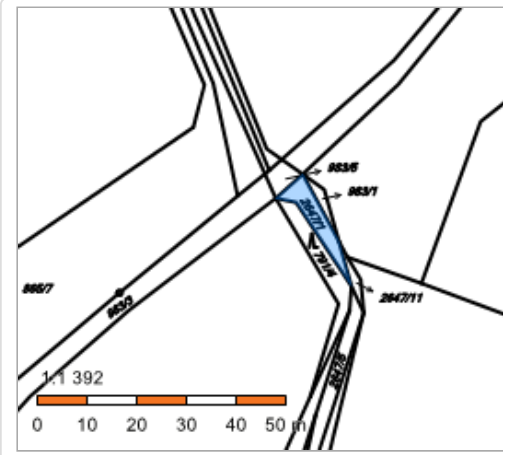
Řízení, v rámci kterých byl k nemovitosti zapsán cenový údaj

Nemovitost je v územním obvodu, kde státní správu katastru nemovitostí ČR vykonává [Katastrální úřad pro Královéhradecký kraj, Katastrální pracoviště Náchod](#)

Zobrazené údaje mají informativní charakter. Platnost k 15.07.2019 15:00:01.

Informace o pozemku

Parcelní číslo:	2647/1
Obec:	Heřmánkovice [574058]
Katastrální území:	Heřmánkovice [638609]
Číslo LV:	60001
Výměra [m ²]:	70
Typ parcely:	Parcela katastru nemovitostí
Mapový list:	DKM
Určení výměry:	Graficky nebo v digitalizované mapě
Způsob využití:	ostatní komunikace
Druh pozemku:	ostatní plocha



Vlastníci, jiní oprávnění

Vlastnické právo	Podíl
Česká republika,	
Příslušnost hospodařit s majetkem státu	Podíl
Agentura ochrany přírody a krajiny České republiky, Kaplanova 1931/1, Chodov, 14800 Praha 4	

Způsob ochrany nemovitosti

Název
chráněná krajinná oblast - II.-IV.zóna

Seznam BPEJ

Parcela nemá evidované BPEJ.

Omezení vlastnického práva

Nejsou evidována žádná omezení.

Jiné zápisy

Typ
Změna výměr obnovou operátu
Změna číslování parcel

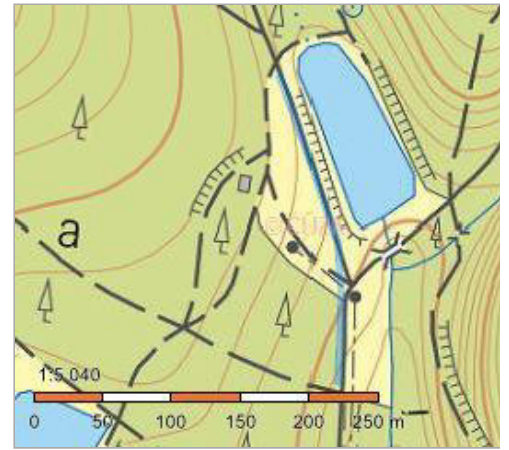
Řízení, v rámci kterých byl k nemovitosti zapsán cenový údaj

Nemovitost je v územním obvodu, kde státní správu katastru nemovitostí ČR vykonává [Katastrální úřad pro Královéhradecký kraj, Katastrální pracoviště Náchod](#)

Zobrazené údaje mají informativní charakter. Platnost k 15.07.2019 15:00:01.

Informace o pozemku

Parcelní číslo:	668/9
Obec:	Heřmánkovice [574058]
Katastrální území:	Heřmánkovice [638609]
Číslo LV:	359
Výměra [m ²]:	1092
Typ parcely:	Parcela katastru nemovitostí
Mapový list:	DKM
Určení výměry:	Graficky nebo v digitalizované mapě
Způsob využití:	ostatní komunikace
Druh pozemku:	ostatní plocha



Vlastníci, jiní oprávnění

Vlastnické právo	Podíl
Česká republika,	
Právo hospodařit s majetkem státu	Podíl
Lesy České republiky, s.p., Přemyslova 1106/19, Nový Hradec Králové, 50008 Hradec Králové	

Způsob ochrany nemovitosti

Název
chráněná krajinná oblast - II.-IV.zóna

Seznam BPEJ

Parcela nemá evidované BPEJ.

Omezení vlastnického práva

Nejsou evidována žádná omezení.

Jiné zápisy

Typ
Změna výměr obnovou operátu
Změna číslování parcel

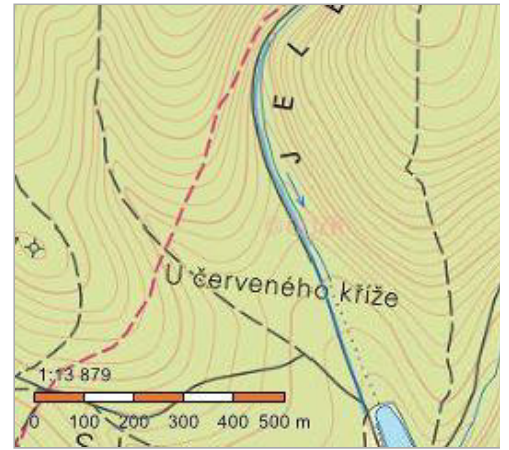
Řízení, v rámci kterých byl k nemovitosti zapsán cenový údaj

Nemovitost je v územním obvodu, kde státní správu katastru nemovitostí ČR vykonává [Katastrální úřad pro Královéhradecký kraj, Katastrální pracoviště Náchod](#)

Zobrazené údaje mají informativní charakter. Platnost k 15.07.2019 15:00:01.

Informace o pozemku

Parcelní číslo:	668/5
Obec:	Heřmánkovice [574058]
Katastrální území:	Heřmánkovice [638609]
Číslo LV:	359
Výměra [m ²]:	3181
Typ parcely:	Parcela katastru nemovitostí
Mapový list:	DKM
Určení výměry:	Graficky nebo v digitalizované mapě
Způsob využití:	ostatní komunikace
Druh pozemku:	ostatní plocha



Vlastníci, jiní oprávnění

Vlastnické právo	Podíl
Česká republika,	
Právo hospodařit s majetkem státu	Podíl
Lesy České republiky, s.p., Přemyslova 1106/19, Nový Hradec Králové, 50008 Hradec Králové	

Způsob ochrany nemovitosti

Název
chráněná krajinná oblast - II.-IV.zóna

Seznam BPEJ

Parcela nemá evidované BPEJ.

Omezení vlastnického práva

Nejsou evidována žádná omezení.

Jiné zápisy

Typ
Změna výměr obnovou operátu
Změna číslování parcel

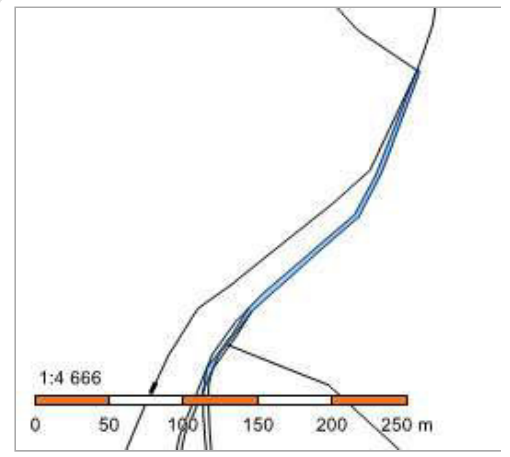
Řízení, v rámci kterých byl k nemovitosti zapsán cenový údaj

Nemovitost je v územním obvodu, kde státní správu katastru nemovitostí ČR vykonává [Katastrální úřad pro Královéhradecký kraj, Katastrální pracoviště Náchod](#)

Zobrazené údaje mají informativní charakter. Platnost k 15.07.2019 15:00:01.

Informace o pozemku

Parcelní číslo:	668/7
Obec:	Heřmánkovice [574058]
Katastrální území:	Heřmánkovice [638609]
Číslo LV:	60001
Výměra [m ²]:	703
Typ parcely:	Parcela katastru nemovitostí
Mapový list:	DKM
Určení výměry:	Graficky nebo v digitalizované mapě
Způsob využití:	ostatní komunikace
Druh pozemku:	ostatní plocha



Vlastníci, jiní oprávnění

Vlastnické právo	Podíl
Česká republika,	
Příslušnost hospodařit s majetkem státu	Podíl
Agentura ochrany přírody a krajiny České republiky, Kaplanova 1931/1, Chodov, 14800 Praha 4	

Způsob ochrany nemovitosti

Název
chráněná krajinná oblast - II.-IV.zóna

Seznam BPEJ

Parcela nemá evidované BPEJ.

Omezení vlastnického práva

Nejsou evidována žádná omezení.

Jiné zápisy

Typ
Změna výměr obnovou operátu
Změna číslování parcel

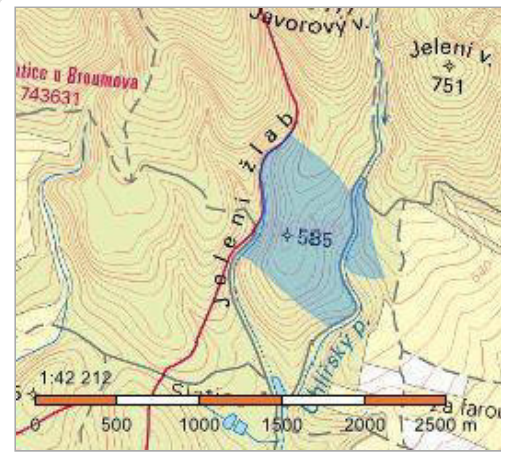
Řízení, v rámci kterých byl k nemovitosti zapsán cenový údaj

Nemovitost je v územním obvodu, kde státní správu katastru nemovitostí ČR vykonává [Katastrální úřad pro Královéhradecký kraj, Katastrální pracoviště Náchod](#)

Zobrazené údaje mají informativní charakter. Platnost k 15.07.2019 15:00:01.

Informace o pozemku

Parcelní číslo:	1016
Obec:	Heřmánkovice [574058]
Katastrální území:	Heřmánkovice [638609]
Číslo LV:	359
Výměra [m ²]:	571481
Typ parcely:	Parcela katastru nemovitostí
Mapový list:	DKM
Určení výměry:	Graficky nebo v digitalizované mapě
Druh pozemku:	lesní pozemek



Vlastníci, jiní oprávnění

Vlastnické právo	Podíl
Česká republika,	
Právo hospodařit s majetkem státu	Podíl
Lesy České republiky, s.p., Přemyslova 1106/19, Nový Hradec Králové, 50008 Hradec Králové	

Způsob ochrany nemovitosti

Název
chráněná krajinná oblast - II.-IV.zóna
pozemek určený k plnění funkcí lesa

Seznam BPEJ

Parcela nemá evidované BPEJ.

Omezení vlastnického práva

Nejsou evidována žádná omezení.

Jiné zápisy

Typ
Změna výměr obnovou operátu

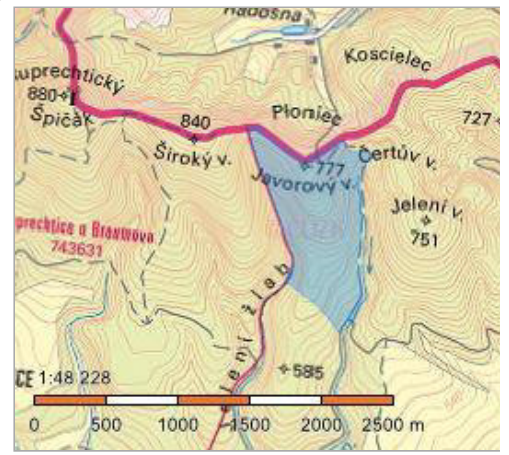
Řízení, v rámci kterých byl k nemovitosti zapsán cenový údaj

Nemovitost je v územním obvodu, kde státní správu katastru nemovitostí ČR vykonává [Katastrální úřad pro Královéhradecký kraj, Katastrální pracoviště Náchod](#)

Zobrazené údaje mají informativní charakter. Platnost k 15.07.2019 15:00:01.

Informace o pozemku

Parcelní číslo:	1291/2
Obec:	Heřmánkovice [574058]
Katastrální území:	Heřmánkovice [638609]
Číslo LV:	60001
Výměra [m ²]:	659575
Typ parcely:	Parcela katastru nemovitostí
Mapový list:	DKM
Určení výměry:	Graficky nebo v digitalizované mapě
Druh pozemku:	lesní pozemek



Vlastníci, jiní oprávnění

Vlastnické právo	Podíl
Česká republika,	
Příslušnost hospodařit s majetkem státu	Podíl
Agentura ochrany přírody a krajiny České republiky, Kaplanova 1931/1, Chodov, 14800 Praha 4	

Způsob ochrany nemovitosti

Název
chráněná krajinná oblast - II.-IV.zóna
pozemek určený k plnění funkcí lesa

Seznam BPEJ

Parcela nemá evidované BPEJ.

Omezení vlastnického práva

Nejsou evidována žádná omezení.

Jiné zápisy

Typ
Změna číslování parcel

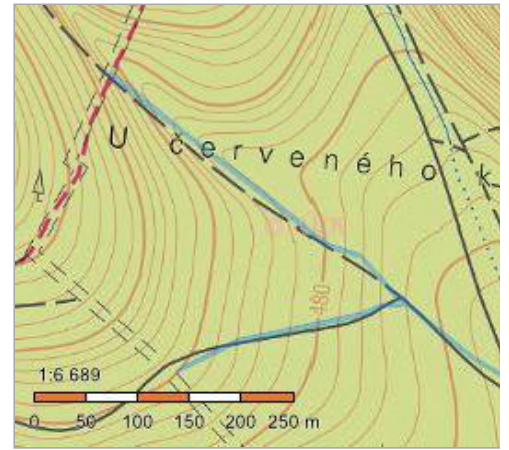
Řízení, v rámci kterých byl k nemovitosti zapsán cenový údaj

Nemovitost je v územním obvodu, kde státní správu katastru nemovitostí ČR vykonává [Katastrální úřad pro Královéhradecký kraj, Katastrální pracoviště Náchod](#)

Zobrazené údaje mají informativní charakter. Platnost k 15.07.2019 15:00:01.

Informace o pozemku

Parcelní číslo:	2648/2
Obec:	Heřmánkovice [574058]
Katastrální území:	Heřmánkovice [638609]
Číslo LV:	359
Výměra [m ²]:	2866
Typ parcely:	Parcela katastru nemovitostí
Mapový list:	DKM
Určení výměry:	Graficky nebo v digitalizované mapě
Způsob využití:	ostatní komunikace
Druh pozemku:	ostatní plocha



Vlastníci, jiní oprávnění

Vlastnické právo	Podíl
Česká republika,	
Právo hospodařit s majetkem státu	Podíl
Lesy České republiky, s.p., Přemyslova 1106/19, Nový Hradec Králové, 50008 Hradec Králové	

Způsob ochrany nemovitosti

Název
chráněná krajinná oblast - II.-IV.zóna

Seznam BPEJ

Parcela nemá evidované BPEJ.

Omezení vlastnického práva

Nejsou evidována žádná omezení.

Jiné zápisy

Typ
Změna výměr obnovou operátu
Změna číslování parcel

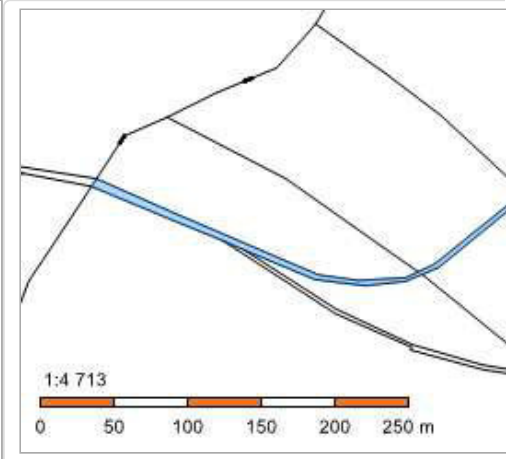
Řízení, v rámci kterých byl k nemovitosti zapsán cenový údaj

Nemovitost je v územním obvodu, kde státní správu katastru nemovitostí ČR vykonává [Katastrální úřad pro Královéhradecký kraj, Katastrální pracoviště Náchod](#)

Zobrazené údaje mají informativní charakter. Platnost k 15.07.2019 15:00:01.

Informace o pozemku

Parcelní číslo:	2648/1
Obec:	Heřmánkovice [574058]
Katastrální území:	Heřmánkovice [638609]
Číslo LV:	60001
Výměra [m ²]:	1249
Typ parcely:	Parcela katastru nemovitostí
Mapový list:	DKM
Určení výměry:	Graficky nebo v digitalizované mapě
Způsob využití:	ostatní komunikace
Druh pozemku:	ostatní plocha



Vlastníci, jiní oprávnění

Vlastnické právo	Podíl
Česká republika,	
Příslušnost hospodařit s majetkem státu	Podíl
Agentura ochrany přírody a krajiny České republiky, Kaplanova 1931/1, Chodov, 14800 Praha 4	

Způsob ochrany nemovitosti

Název
chráněná krajinná oblast - II.-IV.zóna

Seznam BPEJ

Parcela nemá evidované BPEJ.

Omezení vlastnického práva

Nejsou evidována žádná omezení.

Jiné zápisy

Typ
Změna výměr obnovou operátu
Změna číslování parcel

Řízení, v rámci kterých byl k nemovitosti zapsán cenový údaj

Nemovitost je v územním obvodu, kde státní správu katastru nemovitostí ČR vykonává [Katastrální úřad pro Královéhradecký kraj, Katastrální pracoviště Náchod](#)

Zobrazené údaje mají informativní charakter. Platnost k 15.07.2019 15:00:01.