

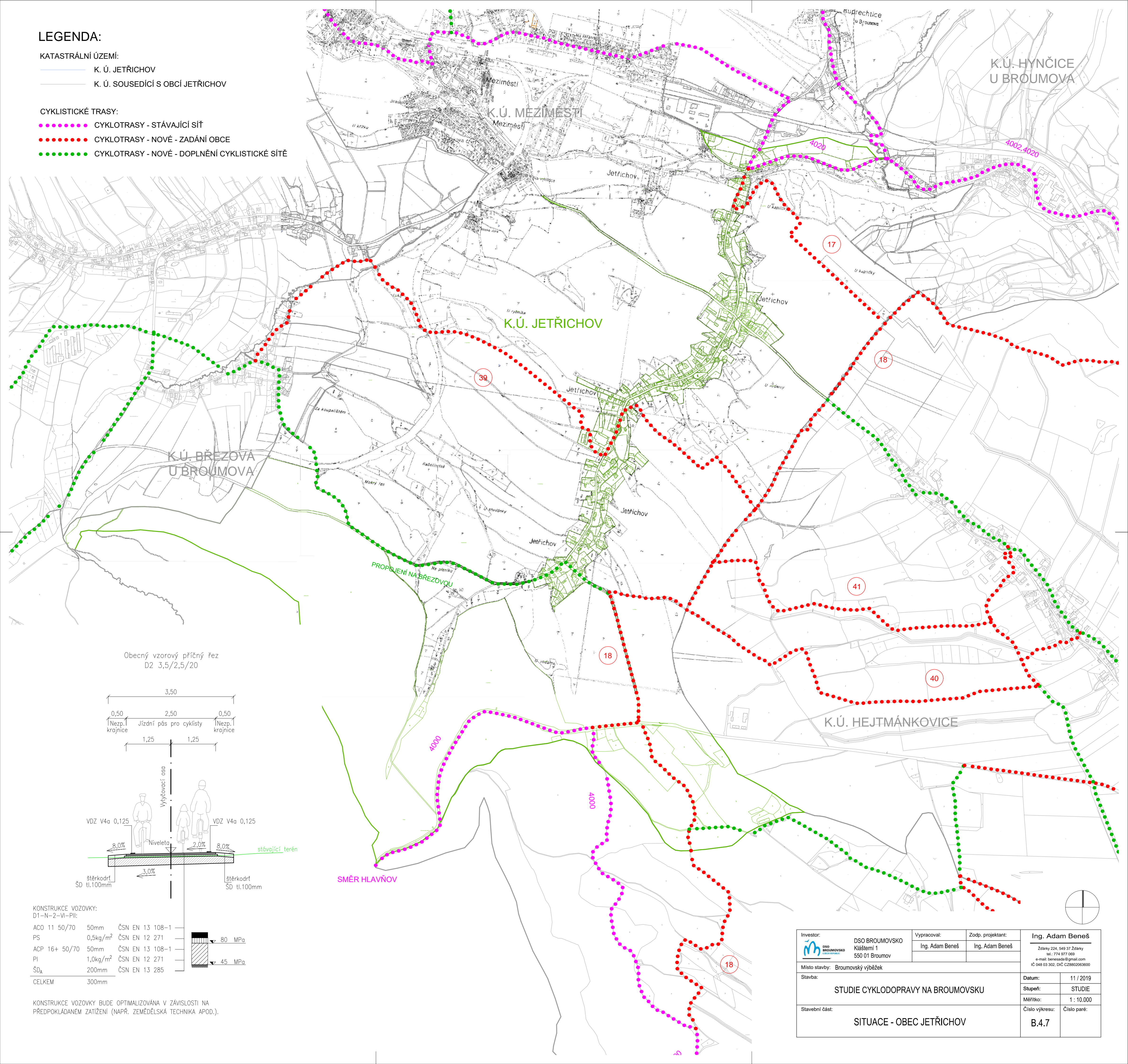
# LEGENDA:

## KATASTRÁLNÍ ÚZEMÍ:

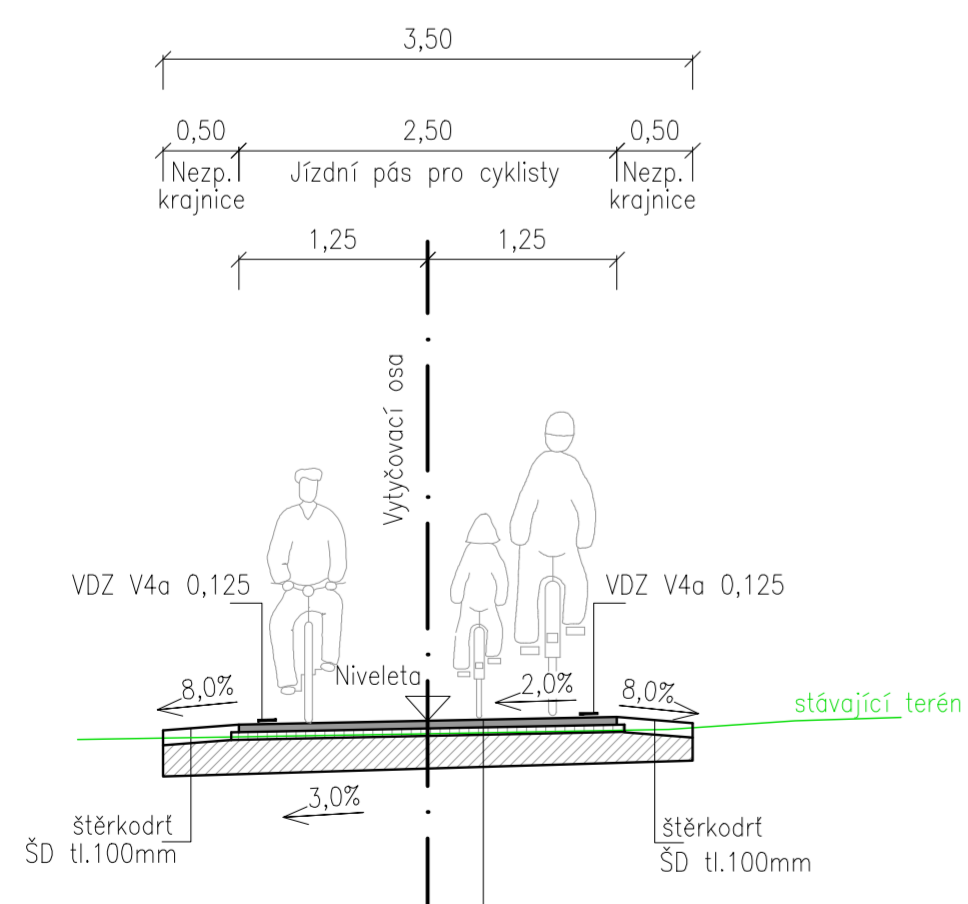
- K. Ú. JETŘICHOV
- K. Ú. SOUSEDÍCI S OBCÍ JETŘICHOV

## CYKLISTICKÉ TRASY:

- CYKLOTRASY - STÁVAJÍCÍ SÍŤ
- CYKLOTRASY - NOVÉ - ZADÁNÍ OBCE
- CYKLOTRASY - NOVÉ - DOPLNĚNÍ CYKLISTICKÉ SÍTĚ

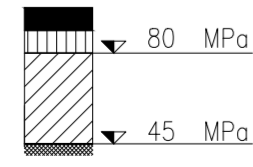


Obecný vzorový příčný řez  
D2 3,5/2,5/20



### KONSTRUKCE VOZOVKY:

D1-N-2-VI-PII:		
ACO 11 50/70	50mm	ČSN EN 13 108-1
PS	0,5kg/m <sup>2</sup>	ČSN EN 12 271
ACP 16+ 50/70	50mm	ČSN EN 13 108-1
PI	1,0kg/m <sup>2</sup>	ČSN EN 12 271
ŠD <sub>4</sub>	200mm	ČSN EN 13 285
<b>CELKEM</b>	<b>300mm</b>	



KONSTRUKCE VOZOVKY BUDE OPTIMALIZOVÁNA V ZÁVISLOSTI NA PŘEDPOKLÁDANÉM ZATÍŽENÍ (NAPŘ. ZEMĚLĚSKÁ TECHNIKA APOD.).

Investor: DSO BROUMOVSKO Klášteří 1 550 01 Broumov	Vypracoval: Ing. Adam Beneš	Zodp. projektant: Ing. Adam Beneš	Ing. Adam Beneš Zdárky 224, 549 37 Zdárky tel.: 774 977 069 e-mail: benesads@gmail.com IČ 048 03 302, DIČ CZ6902963600
Místo stavby: Broumovský výběžek	Datum: 11 / 2019	Stupeň: STUDIE	
Stavba: <b>STUDIE CYKLODOPRAVY NA BROUMOVSKU</b>	Měřítko: 1 : 10.000	Číslo výkresu: Číslo paré:	
Stavební část: <b>SITUACE - OBEC JETŘICHOV</b>	<b>B.4.7</b>		