
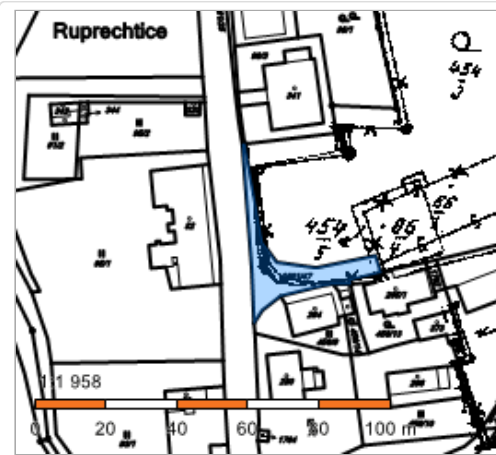


Investor:  DSO BROUMOVSKO Klášterní 1 550 01 Broumov	Vypracoval: Ing. Adam Beneš	Zodp. projektant: Ing. Adam Beneš	<b>Ing. Adam Beneš</b> <hr/> Žďárky 224, 549 37 Žďárky tel.: 774 977 069 e-mail: benesada@gmail.com IČ 048 03 302, DIČ CZ8802063600	
Místo stavby: Broumovský výběžek				
Stavba:  <b>STUDIE CYKLODOPRAVY NA BROUMOVSKU</b>			Datum:	11 / 2019
			Stupeň:	STUDIE
			Měřítko:	-
Stavební část: <b>VÝPIS DOTČENÝCH POZEMKŮ - MĚSTO MEZIMĚSTÍ</b>			Číslo výkresu: <b>B.3.2.10</b>	Číslo paré:

## Informace o pozemku

Parcelní číslo:	<a href="#">1691/47</a>
Obec:	<a href="#">Meziměstí [574252]</a>
Katastrální území:	<a href="#">Ruprechtice u Broumova [743631]</a>
Číslo LV:	<a href="#">10001</a>
Výměra [m <sup>2</sup> ]:	358
Typ parcely:	Parcela katastru nemovitostí
Mapový list:	KMD
Určení výměry:	Graficky nebo v digitalizované mapě
Způsob využití:	ostatní komunikace
Druh pozemku:	ostatní plocha



## Vlastníci, jiní oprávnění

Vlastnické právo

Podíl

Město Meziměstí, 5. května 1, 54981 Meziměstí

## Způsob ochrany nemovitosti

Název

chráněná krajinná oblast - II.-IV.zóna

## Seznam BPEJ

Parcela nemá evidované BPEJ.

## Omezení vlastnického práva

Nejsou evidována žádná omezení.

## Jiné zápisy

Typ

Zahájeny pozemkové úpravy

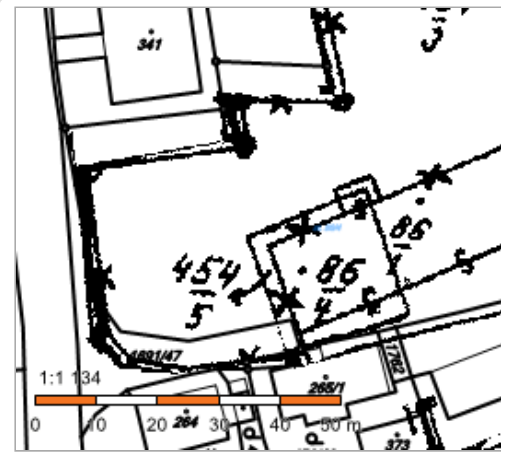
Řízení, v rámci kterých byl k nemovitosti zapsán cenový údaj

Nemovitost je v územním obvodu, kde státní správu katastru nemovitostí ČR vykonává [Katastrální úřad pro Královéhradecký kraj, Katastrální pracoviště Náchod](#)

Zobrazené údaje mají informativní charakter. Platnost k 29.07.2019 11:00:00.

## Informace o pozemku

Parcelní číslo:	<a href="#">st. 86/4</a>
Obec:	<a href="#">Meziměstí [574252]</a>
Katastrální území:	<a href="#">Ruprechtice u Broumova [743631]</a>
Číslo LV:	<a href="#">232</a>
Výměra [m <sup>2</sup> ]:	316
Typ parcely:	Parcela katastru nemovitostí
Mapový list:	GUST2880,V.S.XX-07-12
Určení výměry:	Graficky nebo v digitalizované mapě
Způsob využití:	zbořeniště
Druh pozemku:	zastavěná plocha a nádvoří



## Vlastníci, jiní oprávnění

Vlastnické právo

Podíl

SJM Klimeš Miroslav a Klimešová Eva, Ruprechtice 219, 54983 Meziměstí

## Způsob ochrany nemovitosti

Název

chráněná krajinná oblast - II.-IV.zóna

## Seznam BPEJ

Parcela nemá evidované BPEJ.

## Omezení vlastnického práva

Nejsou evidována žádná omezení.

## Jiné zápisy

Typ

Zahájeny pozemkové úpravy

Řízení, v rámci kterých byl k nemovitosti zapsán cenový údaj

Nemovitost je v územním obvodu, kde státní správu katastru nemovitostí ČR vykonává [Katastrální úřad pro Královéhradecký kraj, Katastrální pracoviště Náchod](#)

Zobrazené údaje mají informativní charakter. Platnost k 29.07.2019 11:00:00.

## Informace o pozemku

Parcelní číslo:	<a href="#">st. 86/1</a>
Obec:	<a href="#">Meziměstí [574252]</a>
Katastrální území:	<a href="#">Ruprechtice u Broumova [743631]</a>
Číslo LV:	<a href="#">271</a>
Výměra [m <sup>2</sup> ]:	1051
Typ parcely:	Parcela katastru nemovitostí
Mapový list:	GUST2880,V.S.XX-07-12
Určení výměry:	Graficky nebo v digitalizované mapě
Způsob využití:	zbořeniště
Druh pozemku:	zastavěná plocha a nádvoří



## Vlastníci, jiní oprávnění

Vlastnické právo	Podíl
Černý Zdeněk, Větrná 45, Nové Město, 55001 Broumov	

## Způsob ochrany nemovitosti

Název
chráněná krajinná oblast - II.-IV.zóna

## Seznam BPEJ

Parcela nemá evidované BPEJ.

## Omezení vlastnického práva

Nejsou evidována žádná omezení.

## Jiné zápisy

Typ
Zahájeny pozemkové úpravy

Řízení, v rámci kterých byl k nemovitosti zapsán cenový údaj
--

Více informací k cenovým údajům naleznete v k aplikaci.

Nemovitost je v územním obvodu, kde státní správu katastru nemovitostí ČR vykonává [Katastrální úřad pro Královéhradecký kraj, Katastrální pracoviště Náchod](#)

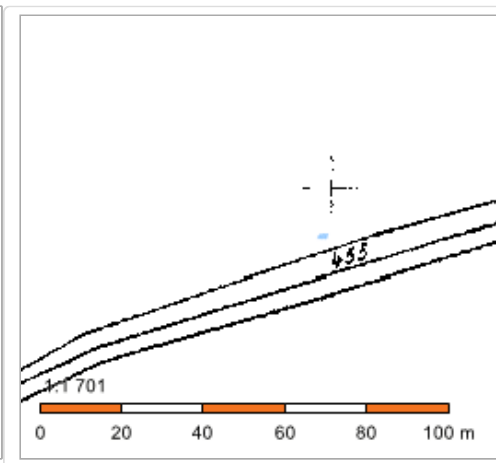
Zobrazené údaje mají informativní charakter. Platnost k 29.07.2019 11:00:00.

© 2004 - 2019 [Český úřad zeměměřický a katastrální](#), [Pod sídlištěm 1800/9, Kobylisy, 18211 Praha 8](#)  
Podání určená katastrálním úřadům a pracovištím zasílejte přímo na [jejich e-mail adresu](#).

Verze aplikace: 5.5.5 build 0

## Informace o pozemku

Parcelní číslo:	<a href="#">455</a>
Obec:	<a href="#">Meziměstí [574252]</a>
Katastrální území:	<a href="#">Ruprechtice u Broumova [743631]</a>
Číslo LV:	Parcela není zapsána na LV
Výměra [m <sup>2</sup> ]:	1928
Typ parcely:	Parcela katastru nemovitostí
Mapový list:	GUST2880,V.S.XX-07-12
Určení výměry:	Graficky nebo v digitalizované mapě
Druh pozemku:	trvalý travní porost



## Způsob ochrany nemovitosti

Název
chráněná krajinná oblast - II.-IV.zóna
zemědělský půdní fond

## Seznam BPEJ

Parcela nemá evidované BPEJ.

## Omezení vlastnického práva

Nejsou evidována žádná omezení.

## Jiné zápisy

Typ
Zahájeny pozemkové úpravy

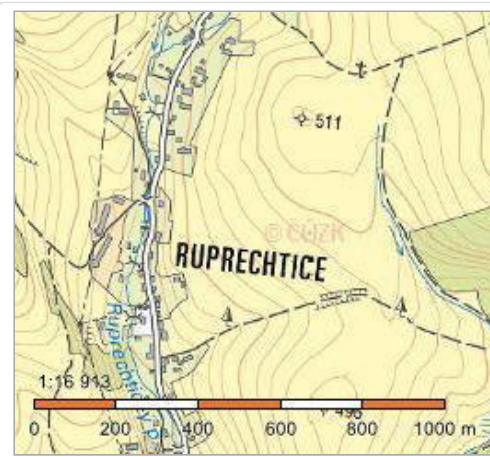
Řízení, v rámci kterých byl k nemovitosti zapsán cenový údaj

Nemovitost je v územním obvodu, kde státní správu katastru nemovitostí ČR vykonává [Katastrální úřad pro Královéhradecký kraj, Katastrální pracoviště Náchod](#)

Zobrazené údaje mají informativní charakter. Platnost k 29.07.2019 11:00:00.

## Informace o pozemku

Parcelní číslo:	<a href="#">402/1</a>
Obec:	<a href="#">Meziměstí [574252]</a>
Katastrální území:	<a href="#">Ruprechtice u Broumova [743631]</a>
Číslo LV:	Parcela není zapsána na LV
Výměra [m <sup>2</sup> ]:	287859
Typ parcely:	Parcela katastru nemovitostí
Mapový list:	GUST2880,V.S.XX-07-12
Určení výměry:	Graficky nebo v digitalizované mapě
Druh pozemku:	orná půda



## Způsob ochrany nemovitosti

Název
chráněná krajinná oblast - II.-IV.zóna
zemědělský půdní fond

## Seznam BPEJ

Parcela nemá evidované BPEJ.

## Omezení vlastnického práva

Nejsou evidována žádná omezení.

## Jiné zápisy

Typ
Zahájeny pozemkové úpravy

Řízení, v rámci kterých byl k nemovitosti zapsán cenový údaj

Nemovitost je v územním obvodu, kde státní správu katastru nemovitostí ČR vykonává [Katastrální úřad pro Královéhradecký kraj, Katastrální pracoviště Náchod](#).

Zobrazené údaje mají informativní charakter. Platnost k 29.07.2019 11:00:00.

## Informace o pozemku

Parcelní číslo:	<a href="#">451</a>	
Obec:	<a href="#">Meziměstí [574252]</a>	
Katastrální území:	<a href="#">Ruprechtice u Broumova [743631]</a>	
Číslo LV:	<a href="#">271</a>	
Výměra [m <sup>2</sup> ]:	6351	
Typ parcely:	Parcela katastru nemovitostí	
Mapový list:	GUST2880,V.S.XX-07-12	
Určení výměry:	Graficky nebo v digitalizované mapě	
Druh pozemku:	trvalý travní porost	

## Vlastníci, jiní oprávnění

Vlastnické právo	Podíl
Černý Zdeněk, Větrná 45, Nové Město, 55001 Broumov	

## Způsob ochrany nemovitosti

Název
chráněná krajinná oblast - II.-IV.zóna
zemědělský půdní fond

## Seznam BPEJ

BPEJ	Výměra
<a href="#">86811</a>	4118
<a href="#">83421</a>	127
<a href="#">86841</a>	1651

## Omezení vlastnického práva

Nejsou evidována žádná omezení.

## Jiné zápisy

Typ
Zahájeny pozemkové úpravy
Řízení, v rámci kterých byl k nemovitosti zapsán cenový údaj

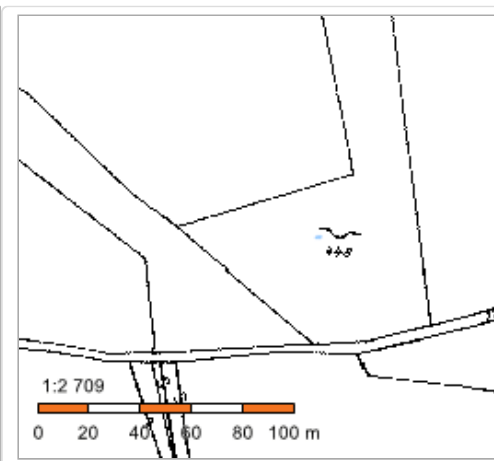
Více informací k cenovým údajům naleznete v k aplikaci.

Nemovitost je v územním obvodu, kde státní správu katastru nemovitostí ČR vykonává [Katastrální úřad pro Královéhradecký kraj, Katastrální pracoviště Náchod](#)

Zobrazené údaje mají informativní charakter. Platnost k 29.07.2019 11:00:00.

## Informace o pozemku

Parcelní číslo:	<a href="#">448</a>
Obec:	<a href="#">Meziměstí [574252]</a>
Katastrální území:	<a href="#">Ruprechtice u Broumova [743631]</a>
Číslo LV:	<a href="#">271</a>
Výměra [m <sup>2</sup> ]:	6422
Typ parcely:	Parcela katastru nemovitostí
Mapový list:	GUST2880,V.S.XX-07-12
Určení výměry:	Graficky nebo v digitalizované mapě
Způsob využití:	jiná plocha
Druh pozemku:	ostatní plocha



## Vlastníci, jiní oprávnění

Vlastnické právo	Podíl
Černý Zdeněk, Větrná 45, Nové Město, 55001 Broumov	

## Způsob ochrany nemovitosti

Název
chráněná krajinná oblast - II.-IV.zóna

## Seznam BPEJ

Parcela nemá evidované BPEJ.

## Omezení vlastnického práva

Nejsou evidována žádná omezení.

## Jiné zápisy

Typ
Zahájeny pozemkové úpravy

Řízení, v rámci kterých byl k nemovitosti zapsán cenový údaj

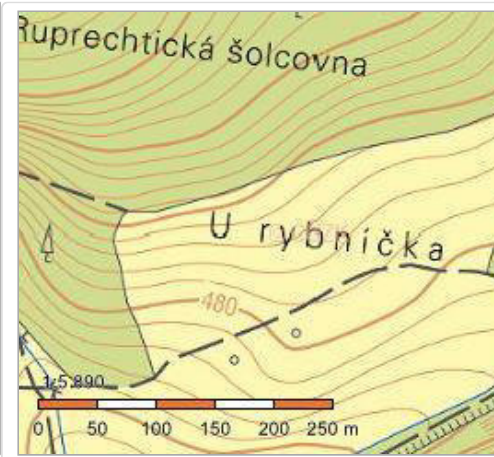
Více informací k cenovým údajům naleznete v k aplikaci.

Nemovitost je v územním obvodu, kde státní správu katastru nemovitostí ČR vykonává [Katastrální úřad pro Královéhradecký kraj, Katastrální pracoviště Náchod](#)

Zobrazené údaje mají informativní charakter. Platnost k 29.07.2019 11:00:00.

## Informace o pozemku

Parcelní číslo:	<a href="#">437/1</a>
Obec:	<a href="#">Meziměstí [574252]</a>
Katastrální území:	<a href="#">Ruprechtice u Broumova [743631]</a>
Číslo LV:	Parcela není zapsána na LV
Výměra [m <sup>2</sup> ]:	34061
Typ parcely:	Parcela katastru nemovitostí
Mapový list:	GUST2880,V.S.XX-07-12
Určení výměry:	Graficky nebo v digitalizované mapě
Druh pozemku:	trvalý travní porost



## Způsob ochrany nemovitosti

Název
chráněná krajinná oblast - II.-IV.zóna
zemědělský půdní fond

## Seznam BPEJ

Parcela nemá evidované BPEJ.

## Omezení vlastnického práva

Nejsou evidována žádná omezení.

## Jiné zápisy

Typ
Zahájeny pozemkové úpravy

Řízení, v rámci kterých byl k nemovitosti zapsán cenový údaj

Nemovitost je v územním obvodu, kde státní správu katastru nemovitostí ČR vykonává [Katastrální úřad pro Královéhradecký kraj, Katastrální pracoviště Náchod](#)

Zobrazené údaje mají informativní charakter. Platnost k 29.07.2019 11:00:00.

## Informace o pozemku

Parcelní číslo:	<a href="#">437/2</a>
Obec:	<a href="#">Meziměstí [574252]</a>
Katastrální území:	<a href="#">Ruprechtice u Broumova [743631]</a>
Číslo LV:	<a href="#">311</a>
Výměra [m <sup>2</sup> ]:	5404
Typ parcely:	Parcela katastru nemovitostí
Mapový list:	GUST2880,V.S.XX-07-12
Určení výměry:	Graficky nebo v digitalizované mapě
Druh pozemku:	trvalý travní porost



## Vlastníci, jiní oprávnění

Vlastnické právo	Podíl
Hašek Jan, Hesseliova 337, Nové Město, 55001 Broumov	1/3
Hašek Jaroslav, Ruprechtice 132, 54983 Meziměstí	1/9
Hašková Martina, č. p. 5, 54941 Červená Hora	1/9
Macháčková Zlata, č. p. 150, 54984 Heřmánkovice	1/9
Novotná Marie, Obránců míru 157, 55001 Broumov	1/3

## Způsob ochrany nemovitosti

Název
chráněná krajinná oblast - II.-IV.zóna
zemědělský půdní fond

## Seznam BPEJ

BPEJ	Výměra
<a href="#">83421</a>	5395
<a href="#">86811</a>	9

## Omezení vlastnického práva

Nejsou evidována žádná omezení.

## Jiné zápisy

Typ
Zahájeny pozemkové úpravy

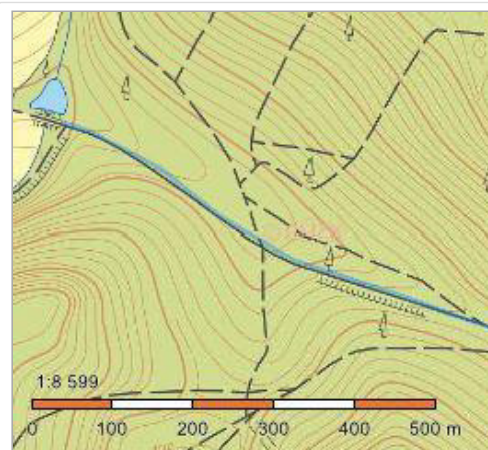
Řízení, v rámci kterých byl k nemovitosti zapsán cenový údaj

Nemovitost je v územním obvodu, kde státní správu katastru nemovitostí ČR vykonává [Katastrální úřad pro Královéhradecký kraj, Katastrální pracoviště Náchod](#)

Zobrazené údaje mají informativní charakter. Platnost k 29.07.2019 11:00:00.

## Informace o pozemku

Parcelní číslo:	<a href="#">1731/22</a>
Obec:	<a href="#">Meziměstí [574252]</a>
Katastrální území:	<a href="#">Ruprechtice u Broumova [743631]</a>
Číslo LV:	<a href="#">291</a>
Výměra [m <sup>2</sup> ]:	2699
Typ parcely:	Parcela katastru nemovitostí
Mapový list:	KMD
Určení výměry:	Graficky nebo v digitalizované mapě
Způsob využití:	ostatní komunikace
Druh pozemku:	ostatní plocha



## Vlastníci, jiní oprávnění

Vlastnické právo	Podíl
Česká republika,	
Právo hospodařit s majetkem státu	Podíl
Lesy České republiky, s.p., Přemyslova 1106/19, Nový Hradec Králové, 50008 Hradec Králové	

## Způsob ochrany nemovitosti

Název
chráněná krajinná oblast - II.-IV.zóna
pozemek určený k plnění funkcí lesa

## Seznam BPEJ

Parcela nemá evidované BPEJ.

## Omezení vlastnického práva

Nejsou evidována žádná omezení.

## Jiné zápisy

Typ
Změna výměr obnovou operátu

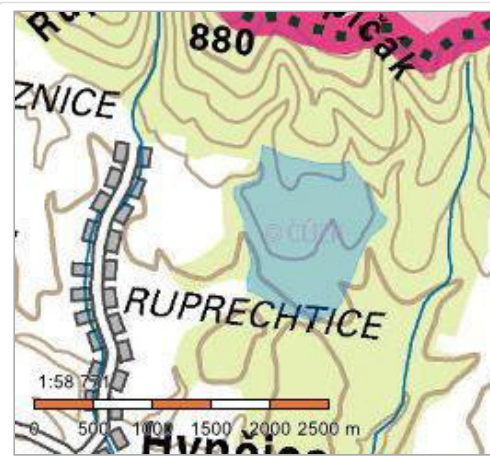
Řízení, v rámci kterých byl k nemovitosti zapsán cenový údaj

Nemovitost je v územním obvodu, kde státní správu katastru nemovitostí ČR vykonává [Katastrální úřad pro Královéhradecký kraj, Katastrální pracoviště Náchod](#)

Zobrazené údaje mají informativní charakter. Platnost k 29.07.2019 11:00:00.

## Informace o pozemku

Parcelní číslo:	<a href="#">275</a>
Obec:	<a href="#">Meziměstí [574252]</a>
Katastrální území:	<a href="#">Ruprechtice u Broumova [743631]</a>
Číslo LV:	<a href="#">291</a>
Výměra [m <sup>2</sup> ]:	1246700
Typ parcely:	Parcela katastru nemovitostí
Mapový list:	KMD
Určení výměry:	Graficky nebo v digitalizované mapě
Druh pozemku:	lesní pozemek



## Vlastníci, jiní oprávnění

Vlastnické právo	Podíl
Česká republika,	
Právo hospodařit s majetkem státu	Podíl
Lesy České republiky, s.p., Přemyslova 1106/19, Nový Hradec Králové, 50008 Hradec Králové	

## Způsob ochrany nemovitosti

Název
chráněná krajinná oblast - II.-IV.zóna
pozemek určený k plnění funkcí lesa

## Seznam BPEJ

Parcela nemá evidované BPEJ.

## Omezení vlastnického práva

Nejsou evidována žádná omezení.

## Jiné zápisy

Nejsou evidovány žádné jiné zápisy.

Řízení, v rámci kterých byl k nemovitosti zapsán cenový údaj

Nemovitost je v územním obvodu, kde státní správu katastru nemovitostí ČR vykonává [Katastrální úřad pro Královéhradecký kraj, Katastrální pracoviště Náchod](#)

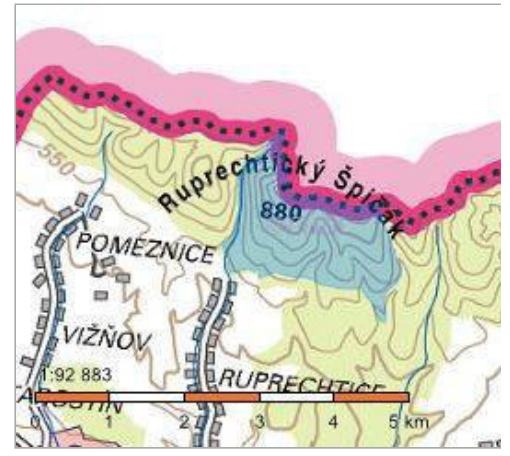
Zobrazené údaje mají informativní charakter. Platnost k 29.07.2019 11:00:00.

© 2004 - 2019 [Český úřad zeměměřický a katastrální](#), [Pod sídlištěm 1800/9, Kobylisy, 18211 Praha 8](#)  
Podání určená katastrálním úřadům a pracovištím zasílejte přímo na [jejich e-mail adresu](#).

Verze aplikace: 5.5.5 build 0

## Informace o pozemku

Parcelní číslo:	<a href="#">1588</a>
Obec:	<a href="#">Meziměstí [574252]</a>
Katastrální území:	<a href="#">Ruprechtice u Broumova [743631]</a>
Číslo LV:	<a href="#">291</a>
Výměra [m <sup>2</sup> ]:	2771686
Typ parcely:	Parcela katastru nemovitostí
Mapový list:	KMD
Určení výměry:	Graficky nebo v digitalizované mapě
Druh pozemku:	lesní pozemek



## Vlastníci, jiní oprávnění

Vlastnické právo	Podíl
Česká republika,	
Právo hospodařit s majetkem státu	Podíl
Lesy České republiky, s.p., Přemyslova 1106/19, Nový Hradec Králové, 50008 Hradec Králové	

## Způsob ochrany nemovitosti

Název
chráněná krajinná oblast - II.-IV.zóna
pozemek určený k plnění funkcí lesa
chráněná krajinná oblast - I.zóna

## Seznam BPEJ

Parcela nemá evidované BPEJ.

## Omezení vlastnického práva

Typ
Věčné břemeno vedení

## Jiné zápisy

Typ
Změna výměr obnovou operátu

Řízení, v rámci kterých byl k nemovitosti zapsán cenový údaj

Nemovitost je v územním obvodu, kde státní správu katastru nemovitostí ČR vykonává [Katastrální úřad pro Královéhradecký kraj, Katastrální pracoviště Náchod](#)

Zobrazené údaje mají informativní charakter. Platnost k 29.07.2019 11:00:00.