
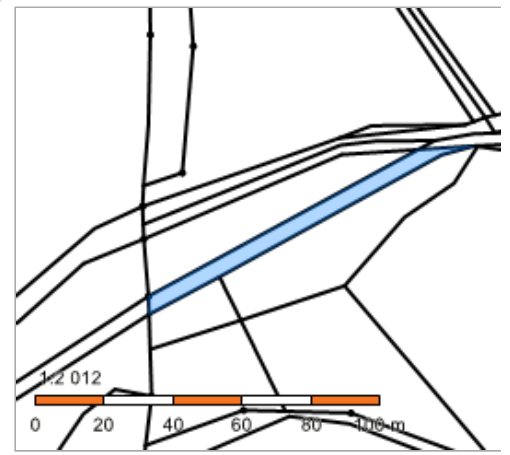


Investor:  DSO BROUMOVSKO Klášterní 1 550 01 Broumov	Vypracoval:	Zodp. projektant:	<b>Ing. Adam Beneš</b> <hr/> Žďárky 224, 549 37 Žďárky tel.: 774 977 069 e-mail: benesada@gmail.com IČ 048 03 302, DIČ CZ8802063600	
	Ing. Adam Beneš	Ing. Adam Beneš		
Místo stavby: Broumovský výběžek				
Stavba:  <b>STUDIE CYKLODOPRAVY NA BROUMOVSKU</b>			Datum:	11 / 2019
			Stupeň:	STUDIE
			Měřítko:	-
Stavební část:  <b>VÝPIS DOTČENÝCH POZEMKŮ - OBEC ŠONOV</b>			Číslo výkresu:	Číslo paré:
			<b>B.3.2.12</b>	

## Informace o pozemku

Parcelní číslo:	<a href="#">3985/3</a>
Obec:	<a href="#">Šonov [574511]</a>
Katastrální území:	<a href="#">Šonov u Broumova [762903]</a>
Číslo LV:	<a href="#">195</a>
Výměra [m <sup>2</sup> ]:	440
Typ parcely:	Parcela katastru nemovitostí
Mapový list:	DKM
Určení výměry:	Graficky nebo v digitalizované mapě
Způsob využití:	ostatní komunikace
Druh pozemku:	ostatní plocha



## Vlastníci, jiní oprávnění

Vlastnické právo

Podíl

Zemědělské družstvo Šonov u Broumova, č. p. 340, 54971 Šonov

## Způsob ochrany nemovitosti

Název

chráněná krajinná oblast - II.-IV.zóna

## Seznam BPEJ

Parcela nemá evidované BPEJ.

## Omezení vlastnického práva

Typ

Zástavní právo smluvní

## Jiné zápisy

Typ

Zahájeny pozemkové úpravy

Změna číslování parcel

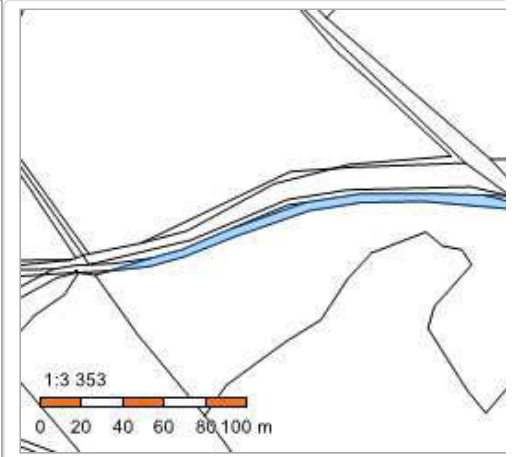
Řízení, v rámci kterých byl k nemovitosti zapsán cenový údaj

Nemovitost je v územním obvodu, kde státní správu katastru nemovitostí ČR vykonává [Katastrální úřad pro Královéhradecký kraj, Katastrální pracoviště Náchod](#)

Zobrazené údaje mají informativní charakter. Platnost k 15.07.2019 19:00:00.

## Informace o pozemku

Parcelní číslo:	<a href="#">3985/4</a>
Obec:	<a href="#">Šonov [574511]</a>
Katastrální území:	<a href="#">Šonov u Broumova [762903]</a>
Číslo LV:	<a href="#">195</a>
Výměra [m <sup>2</sup> ]:	798
Typ parcely:	Parcela katastru nemovitostí
Mapový list:	DKM
Určení výměry:	Graficky nebo v digitalizované mapě
Způsob využití:	ostatní komunikace
Druh pozemku:	ostatní plocha



## Vlastníci, jiní oprávnění

Vlastnické právo	Podíl
Zemědělské družstvo Šonov u Broumova, č. p. 340, 54971 Šonov	

## Způsob ochrany nemovitosti

Název
chráněná krajinná oblast - II.-IV.zóna

## Seznam BPEJ

Parcela nemá evidované BPEJ.

## Omezení vlastnického práva

Typ
Zástavní právo smluvní

## Jiné zápisy

Typ
Zahájeny pozemkové úpravy
Změna číslování parcel

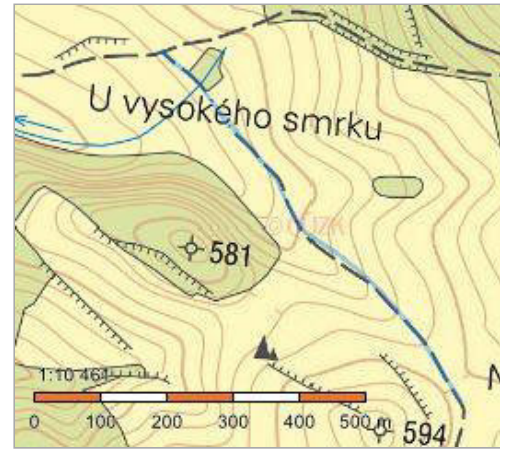
Řízení, v rámci kterých byl k nemovitosti zapsán cenový údaj

Nemovitost je v územním obvodu, kde státní správu katastru nemovitostí ČR vykonává [Katastrální úřad pro Královéhradecký kraj, Katastrální pracoviště Náchod](#)

Zobrazené údaje mají informativní charakter. Platnost k 15.07.2019 19:00:00.

## Informace o pozemku

Parcelní číslo:	<a href="#">3985/6</a>
Obec:	<a href="#">Šonov [574511]</a>
Katastrální území:	<a href="#">Šonov u Broumova [762903]</a>
Číslo LV:	<a href="#">10002</a>
Výměra [m <sup>2</sup> ]:	3386
Typ parcely:	Parcela katastru nemovitostí
Mapový list:	DKM
Určení výměry:	Graficky nebo v digitalizované mapě
Způsob využití:	ostatní komunikace
Druh pozemku:	ostatní plocha



## Vlastníci, jiní oprávnění

Vlastnické právo	Podíl
Česká republika,	
Příslušnost hospodařit s majetkem státu	Podíl
Státní pozemkový úřad, Husinecká 1024/11a, Žižkov, 13000 Praha 3	

## Způsob ochrany nemovitosti

Název
chráněná krajinná oblast - II.-IV.zóna

## Seznam BPEJ

Parcela nemá evidované BPEJ.

## Omezení vlastnického práva

Nejsou evidována žádná omezení.

## Jiné zápisy

Typ
Zahájeny pozemkové úpravy
Změna výměr obnovou operátu
Změna číslování parcel

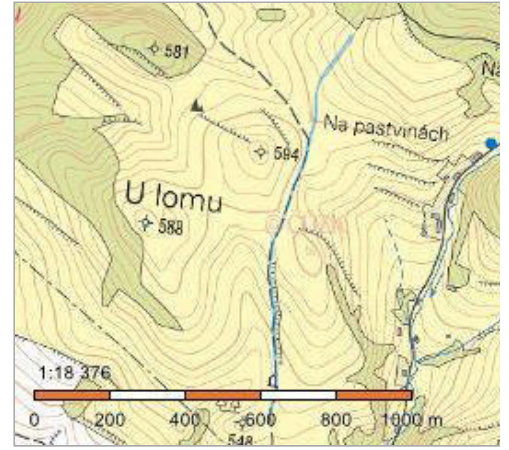
Řízení, v rámci kterých byl k nemovitosti zapsán cenový údaj

Nemovitost je v územním obvodu, kde státní správu katastru nemovitostí ČR vykonává [Katastrální úřad pro Královéhradecký kraj, Katastrální pracoviště Náchod](#)

Zobrazené údaje mají informativní charakter. Platnost k 15.07.2019 19:00:00.

## Informace o pozemku

Parcelní číslo:	<a href="#">3965/6</a>
Obec:	<a href="#">Šonov [574511]</a>
Katastrální území:	<a href="#">Šonov u Broumova [762903]</a>
Číslo LV:	<a href="#">10002</a>
Výměra [m <sup>2</sup> ]:	5409
Typ parcely:	Parcela katastru nemovitostí
Mapový list:	DKM
Určení výměry:	Graficky nebo v digitalizované mapě
Způsob využití:	ostatní komunikace
Druh pozemku:	ostatní plocha



## Vlastníci, jiní oprávnění

Vlastnické právo	Podíl
Česká republika,	
Příslušnost hospodařit s majetkem státu	Podíl
Státní pozemkový úřad, Husinecká 1024/11a, Žižkov, 13000 Praha 3	

## Způsob ochrany nemovitosti

Název
chráněná krajinná oblast - II.-IV.zóna

## Seznam BPEJ

Parcela nemá evidované BPEJ.

## Omezení vlastnického práva

Nejsou evidována žádná omezení.

## Jiné zápisy

Typ
Zahájeny pozemkové úpravy
Změna výměr obnovou operátu
Změna číslování parcel

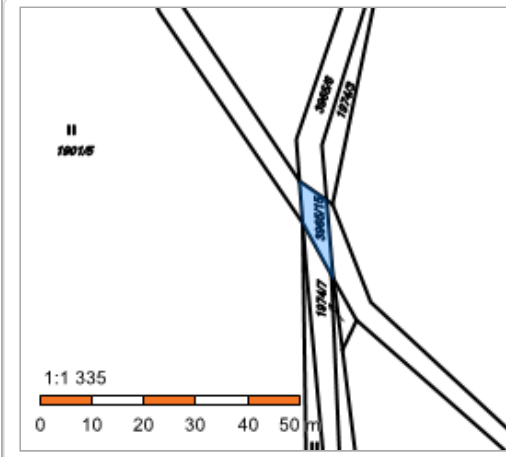
Řízení, v rámci kterých byl k nemovitosti zapsán cenový údaj

Nemovitost je v územním obvodu, kde státní správu katastru nemovitostí ČR vykonává [Katastrální úřad pro Královéhradecký kraj, Katastrální pracoviště Náchod](#)

Zobrazené údaje mají informativní charakter. Platnost k 15.07.2019 19:00:00.

## Informace o pozemku

Parcelní číslo:	<a href="#">3965/15</a>
Obec:	<a href="#">Šonov [574511]</a>
Katastrální území:	<a href="#">Šonov u Broumova [762903]</a>
Číslo LV:	<a href="#">365</a>
Výměra [m <sup>2</sup> ]:	57
Typ parcely:	Parcela katastru nemovitostí
Mapový list:	DKM
Určení výměry:	Graficky nebo v digitalizované mapě
Způsob využití:	ostatní komunikace
Druh pozemku:	ostatní plocha



## Vlastníci, jiní oprávnění

Vlastnické právo	Podíl
Menčíková Monika, č. p. 163, 54971 Šonov	

## Způsob ochrany nemovitosti

Název
chráněná krajinná oblast - II.-IV.zóna

## Seznam BPEJ

Parcela nemá evidované BPEJ.

## Omezení vlastnického práva

Typ
Zástavní právo smluvní

## Jiné zápisy

Typ
Zahájeny pozemkové úpravy
Změna výměr obnovou operátu
Změna číslování parcel

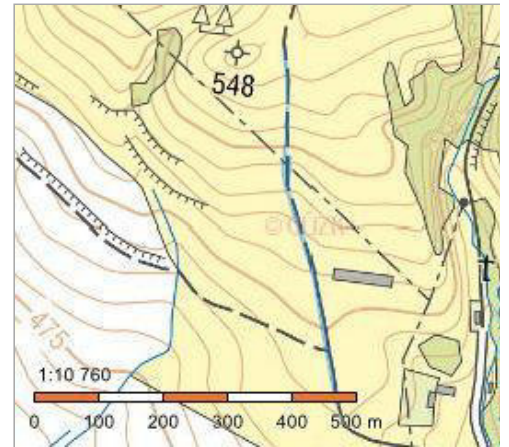
Řízení, v rámci kterých byl k nemovitosti zapsán cenový údaj

Nemovitost je v územním obvodu, kde státní správu katastru nemovitostí ČR vykonává [Katastrální úřad pro Královéhradecký kraj, Katastrální pracoviště Náchod](#)

Zobrazené údaje mají informativní charakter. Platnost k 15.07.2019 19:00:00.

## Informace o pozemku

Parcelní číslo:	<a href="#">3965/2</a>
Obec:	<a href="#">Šonov [574511]</a>
Katastrální území:	<a href="#">Šonov u Broumova [762903]</a>
Číslo LV:	<a href="#">10002</a>
Výměra [m <sup>2</sup> ]:	2882
Typ parcely:	Parcela katastru nemovitostí
Mapový list:	DKM
Určení výměry:	Graficky nebo v digitalizované mapě
Způsob využití:	ostatní komunikace
Druh pozemku:	ostatní plocha



## Vlastníci, jiní oprávnění

Vlastnické právo	Podíl
Česká republika,	
Příslušnost hospodařit s majetkem státu	Podíl
Státní pozemkový úřad, Husinecká 1024/11a, Žižkov, 13000 Praha 3	

## Způsob ochrany nemovitosti

Název
chráněná krajinná oblast - II.-IV.zóna

## Seznam BPEJ

Parcela nemá evidované BPEJ.

## Omezení vlastnického práva

Nejsou evidována žádná omezení.

## Jiné zápisy

Typ
Zahájeny pozemkové úpravy
Změna výměr obnovou operátu
Změna číslování parcel

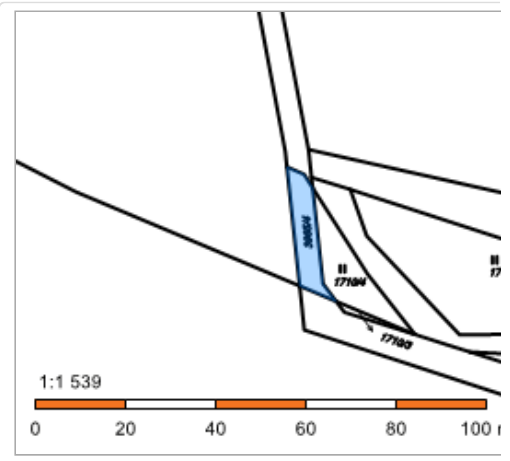
Řízení, v rámci kterých byl k nemovitosti zapsán cenový údaj

Nemovitost je v územním obvodu, kde státní správu katastru nemovitostí ČR vykonává [Katastrální úřad pro Královéhradecký kraj, Katastrální pracoviště Náchod](#)

Zobrazené údaje mají informativní charakter. Platnost k 15.07.2019 19:00:00.

## Informace o pozemku

Parcelní číslo:	<a href="#">3965/4</a>
Obec:	<a href="#">Šonov [574511]</a>
Katastrální území:	<a href="#">Šonov u Broumova [762903]</a>
Číslo LV:	<a href="#">195</a>
Výměra [m <sup>2</sup> ]:	140
Typ parcely:	Parcela katastru nemovitostí
Mapový list:	DKM
Určení výměry:	Graficky nebo v digitalizované mapě
Způsob využití:	ostatní komunikace
Druh pozemku:	ostatní plocha



## Vlastníci, jiní oprávnění

Vlastnické právo	Podíl
Zemědělské družstvo Šonov u Broumova, č. p. 340, 54971 Šonov	

## Způsob ochrany nemovitosti

Název
chráněná krajinná oblast - II.-IV.zóna

## Seznam BPEJ

Parcela nemá evidované BPEJ.

## Omezení vlastnického práva

Nejsou evidována žádná omezení.

## Jiné zápisy

Typ
Zahájeny pozemkové úpravy
Změna výměr obnovou operátu
Změna číslování parcel

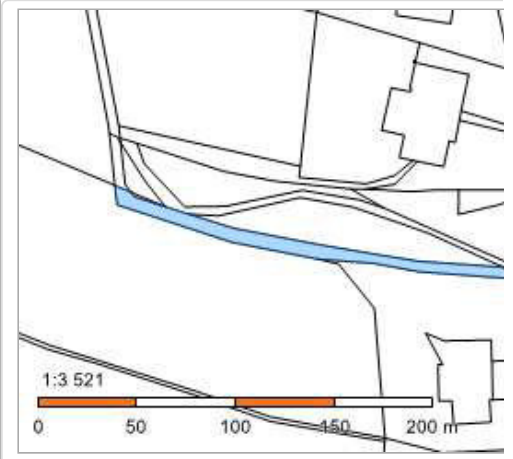
Řízení, v rámci kterých byl k nemovitosti zapsán cenový údaj

Nemovitost je v územním obvodu, kde státní správu katastru nemovitostí ČR vykonává [Katastrální úřad pro Královéhradecký kraj, Katastrální pracoviště Náchod](#)

Zobrazené údaje mají informativní charakter. Platnost k 15.07.2019 19:00:00.

## Informace o pozemku

Parcelní číslo:	<a href="#">3965/3</a>
Obec:	<a href="#">Šonov [574511]</a>
Katastrální území:	<a href="#">Šonov u Broumova [762903]</a>
Číslo LV:	<a href="#">447</a>
Výměra [m <sup>2</sup> ]:	1284
Typ parcely:	Parcela katastru nemovitostí
Mapový list:	DKM
Určení výměry:	Graficky nebo v digitalizované mapě
Způsob využití:	ostatní komunikace
Druh pozemku:	ostatní plocha



## Vlastníci, jiní oprávnění

Vlastnické právo	Podíl
Šonovský vrch, družstvo, č. p. 163, 54971 Šonov	

## Způsob ochrany nemovitosti

Název
chráněná krajinná oblast - II.-IV.zóna

## Seznam BPEJ

Parcela nemá evidované BPEJ.

## Omezení vlastnického práva

Nejsou evidována žádná omezení.

## Jiné zápisy

Typ
Zahájeny pozemkové úpravy
Změna výměr obnovou operátu
Změna číslování parcel

Řízení, v rámci kterých byl k nemovitosti zapsán cenový údaj

Nemovitost je v územním obvodu, kde státní správu katastru nemovitostí ČR vykonává [Katastrální úřad pro Královéhradecký kraj, Katastrální pracoviště Náchod](#)

Zobrazené údaje mají informativní charakter. Platnost k 15.07.2019 19:00:00.

## Informace o pozemku

Parcelní číslo:	<a href="#">3965/1</a>
Obec:	<a href="#">Šonov [574511]</a>
Katastrální území:	<a href="#">Šonov u Broumova [762903]</a>
Číslo LV:	<a href="#">10002</a>
Výměra [m <sup>2</sup> ]:	268
Typ parcely:	Parcela katastru nemovitostí
Mapový list:	DKM
Určení výměry:	Graficky nebo v digitalizované mapě
Způsob využití:	ostatní komunikace
Druh pozemku:	ostatní plocha



## Vlastníci, jiní oprávnění

Vlastnické právo	Podíl
Česká republika,	
Příslušnost hospodařit s majetkem státu	Podíl
Státní pozemkový úřad, Husinecká 1024/11a, Žižkov, 13000 Praha 3	

## Způsob ochrany nemovitosti

Název
chráněná krajinná oblast - II.-IV.zóna

## Seznam BPEJ

Parcela nemá evidované BPEJ.

## Omezení vlastnického práva

Nejsou evidována žádná omezení.

## Jiné zápisy

Typ
Zahájeny pozemkové úpravy
Změna výměr obnovou operátu
Změna číslování parcel

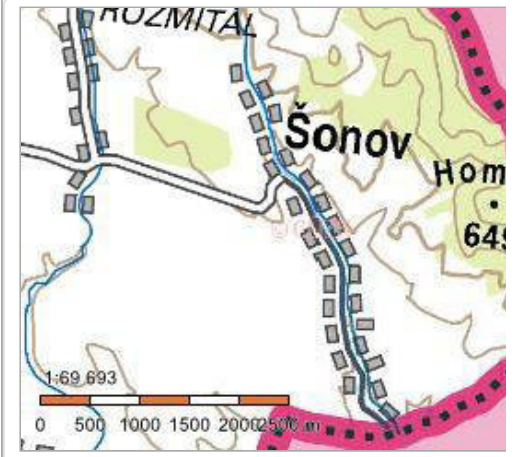
Řízení, v rámci kterých byl k nemovitosti zapsán cenový údaj

Nemovitost je v územním obvodu, kde státní správu katastru nemovitostí ČR vykonává [Katastrální úřad pro Královéhradecký kraj, Katastrální pracoviště Náchod](#)

Zobrazené údaje mají informativní charakter. Platnost k 15.07.2019 19:00:00.

## Informace o pozemku

Parcelní číslo:	<a href="#">4038/1</a>
Obec:	<a href="#">Šonov [574511]</a>
Katastrální území:	<a href="#">Šonov u Broumova [762903]</a>
Číslo LV:	<a href="#">10001</a>
Výměra [m <sup>2</sup> ]:	35765
Typ parcely:	Parcela katastru nemovitostí
Mapový list:	DKM
Určení výměry:	Graficky nebo v digitalizované mapě
Způsob využití:	ostatní komunikace
Druh pozemku:	ostatní plocha



## Vlastníci, jiní oprávnění

Vlastnické právo

Podíl

OBEC ŠONOV, č. p. 318, 54971 Šonov

## Způsob ochrany nemovitosti

Název

chráněná krajinná oblast - II.-IV.zóna

## Seznam BPEJ

Parcela nemá evidované BPEJ.

## Omezení vlastnického práva

Typ

Věcné břemeno (podle listiny)

Věcné břemeno užívání

Věcné břemeno zřizování a provozování vedení

## Jiné zápisy

Nejsou evidovány žádné jiné zápisy.

Řízení, v rámci kterých byl k nemovitosti zapsán cenový údaj

Nemovitost je v územním obvodu, kde státní správu katastru nemovitostí ČR vykonává [Katastrální úřad pro Královéhradecký kraj, Katastrální pracoviště Náchod](#)

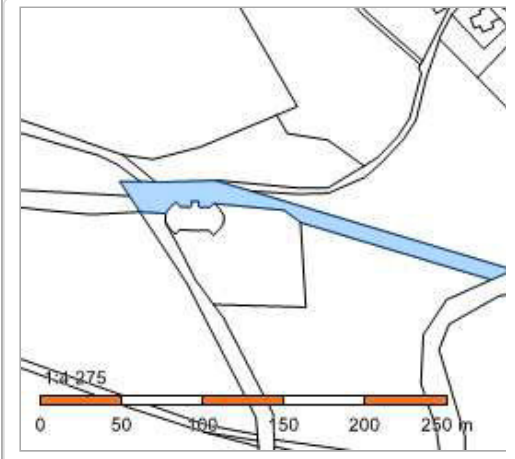
Zobrazené údaje mají informativní charakter. Platnost k 15.07.2019 19:00:00.

© 2004 - 2019 [Český úřad zeměměřický a katastrální](#), [Pod sídlištěm 1800/9, Kobyličky, 18211 Praha 8](#)  
Podání určená katastrálním úřadům a pracovištím zasílejte přímo na [jejich e-mail adresu](#).

Verze aplikace: 5.5.5 build 0

## Informace o pozemku

Parcelní číslo:	<a href="#">3917/2</a>
Obec:	<a href="#">Šonov [574511]</a>
Katastrální území:	<a href="#">Šonov u Broumova [762903]</a>
Číslo LV:	<a href="#">10001</a>
Výměra [m <sup>2</sup> ]:	2596
Typ parcely:	Parcela katastru nemovitostí
Mapový list:	DKM
Určení výměry:	Graficky nebo v digitalizované mapě
Způsob využití:	ostatní komunikace
Druh pozemku:	ostatní plocha



## Vlastníci, jiní oprávnění

Vlastnické právo	Podíl
OBEC ŠONOV, č. p. 318, 54971 Šonov	

## Způsob ochrany nemovitosti

Název
chráněná krajinná oblast - II.-IV.zóna

## Seznam BPEJ

Parcela nemá evidované BPEJ.

## Omezení vlastnického práva

Typ
Věcné břemeno (podle listiny)

## Jiné zápisy

Typ
Zahájeny pozemkové úpravy

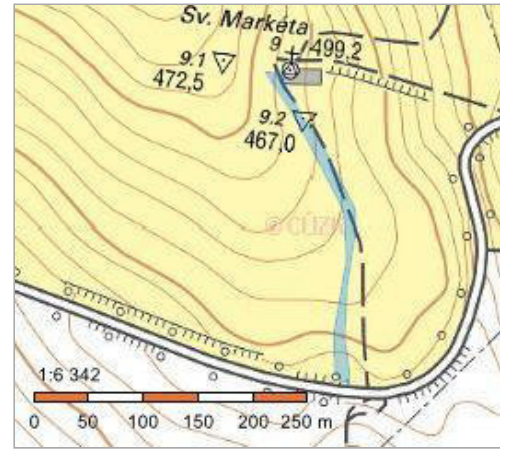
Řízení, v rámci kterých byl k nemovitosti zapsán cenový údaj

Nemovitost je v územním obvodu, kde státní správu katastru nemovitostí ČR vykonává [Katastrální úřad pro Královéhradecký kraj, Katastrální pracoviště Náchod](#)

Zobrazené údaje mají informativní charakter. Platnost k 15.07.2019 19:00:00.

## Informace o pozemku

Parcelní číslo:	<a href="#">3833/2</a>
Obec:	<a href="#">Šonov [574511]</a>
Katastrální území:	<a href="#">Šonov u Broumova [762903]</a>
Číslo LV:	<a href="#">195</a>
Výměra [m <sup>2</sup> ]:	2623
Typ parcely:	Parcela katastru nemovitostí
Mapový list:	DKM
Určení výměry:	Graficky nebo v digitalizované mapě
Způsob využití:	ostatní komunikace
Druh pozemku:	ostatní plocha



## Vlastníci, jiní oprávnění

Vlastnické právo	Podíl
Zemědělské družstvo Šonov u Broumova, č. p. 340, 54971 Šonov	

## Způsob ochrany nemovitosti

Název
chráněná krajinná oblast - II.-IV.zóna

## Seznam BPEJ

Parcela nemá evidované BPEJ.

## Omezení vlastnického práva

Typ
Zástavní právo smluvní

## Jiné zápisy

Typ
Zahájeny pozemkové úpravy

Řízení, v rámci kterých byl k nemovitosti zapsán cenový údaj

Více informací k cenovým údajům naleznete v k aplikaci.

Nemovitost je v územním obvodu, kde státní správu katastru nemovitostí ČR vykonává [Katastrální úřad pro Královéhradecký kraj, Katastrální pracoviště Náchod](#)

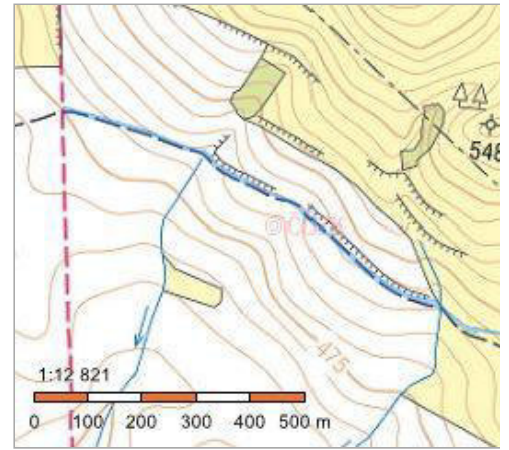
Zobrazené údaje mají informativní charakter. Platnost k 15.07.2019 19:00:00.

© 2004 - 2019 [Český úřad zeměměřický a katastrální](#), [Pod sídlištěm 1800/9, Kobyličky, 18211 Praha 8](#)  
Podání určená katastrálním úřadům a pracovištím zasílejte přímo na [jejich e-mail adresu](#).

Verze aplikace: 5.5.5 build 0

## Informace o pozemku

Parcelní číslo:	<a href="#">3957/3</a>
Obec:	<a href="#">Šonov [574511]</a>
Katastrální území:	<a href="#">Šonov u Broumova [762903]</a>
Číslo LV:	<a href="#">10002</a>
Výměra [m <sup>2</sup> ]:	6759
Typ parcely:	Parcela katastru nemovitostí
Mapový list:	DKM
Určení výměry:	Graficky nebo v digitalizované mapě
Způsob využití:	ostatní komunikace
Druh pozemku:	ostatní plocha



## Vlastníci, jiní oprávnění

Vlastnické právo	Podíl
Česká republika,	
Příslušnost hospodařit s majetkem státu	Podíl
Státní pozemkový úřad, Husinecká 1024/11a, Žižkov, 13000 Praha 3	

## Způsob ochrany nemovitosti

Název
chráněná krajinná oblast - II.-IV.zóna

## Seznam BPEJ

Parcela nemá evidované BPEJ.

## Omezení vlastnického práva

Nejsou evidována žádná omezení.

## Jiné zápisy

Typ
Zahájeny pozemkové úpravy
Změna výměr obnovou operátu
Změna číslování parcel

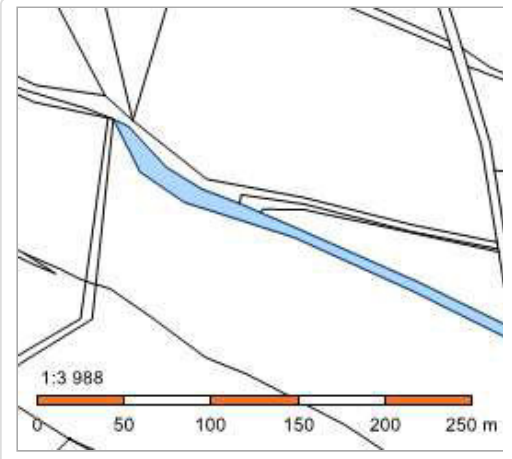
Řízení, v rámci kterých byl k nemovitosti zapsán cenový údaj

Nemovitost je v územním obvodu, kde státní správu katastru nemovitostí ČR vykonává [Katastrální úřad pro Královéhradecký kraj, Katastrální pracoviště Náchod](#)

Zobrazené údaje mají informativní charakter. Platnost k 15.07.2019 19:00:00.

## Informace o pozemku

Parcelní číslo:	<a href="#">3957/5</a>
Obec:	<a href="#">Šonov [574511]</a>
Katastrální území:	<a href="#">Šonov u Broumova [762903]</a>
Číslo LV:	<a href="#">195</a>
Výměra [m <sup>2</sup> ]:	1895
Typ parcely:	Parcela katastru nemovitostí
Mapový list:	DKM
Určení výměry:	Graficky nebo v digitalizované mapě
Způsob využití:	ostatní komunikace
Druh pozemku:	ostatní plocha



## Vlastníci, jiní oprávnění

Vlastnické právo	Podíl
Zemědělské družstvo Šonov u Broumova, č. p. 340, 54971 Šonov	

## Způsob ochrany nemovitosti

Název
chráněná krajinná oblast - II.-IV.zóna

## Seznam BPEJ

Parcela nemá evidované BPEJ.

## Omezení vlastnického práva

Nejsou evidována žádná omezení.

## Jiné zápisy

Typ
Zahájeny pozemkové úpravy
Změna výměr obnovou operátu
Změna číslování parcel

Řízení, v rámci kterých byl k nemovitosti zapsán cenový údaj

Nemovitost je v územním obvodu, kde státní správu katastru nemovitostí ČR vykonává [Katastrální úřad pro Královéhradecký kraj, Katastrální pracoviště Náchod](#)

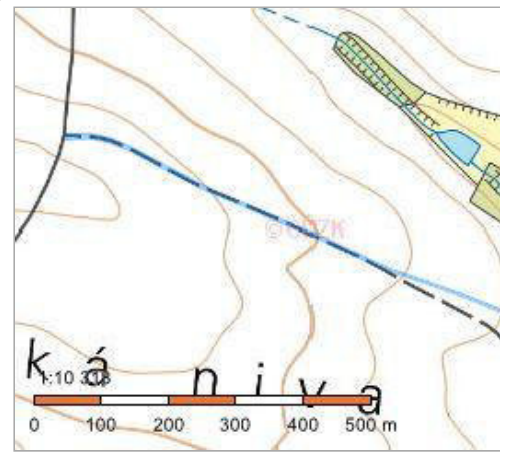
Zobrazené údaje mají informativní charakter. Platnost k 15.07.2019 19:00:00.

© 2004 - 2019 [Český úřad zeměměřický a katastrální](#), [Pod sídlištěm 1800/9, Kobyličky, 18211 Praha 8](#)  
Podání určená katastrálním úřadům a pracovištím zasílejte přímo na [jejich e-mail adresu](#).

Verze aplikace: 5.5.5 build 0

## Informace o pozemku

Parcelní číslo:	<a href="#">3869</a>
Obec:	<a href="#">Šonov [574511]</a>
Katastrální území:	<a href="#">Šonov u Broumova [762903]</a>
Číslo LV:	<a href="#">10002</a>
Výměra [m <sup>2</sup> ]:	4292
Typ parcely:	Parcela katastru nemovitostí
Mapový list:	DKM
Určení výměry:	Graficky nebo v digitalizované mapě
Způsob využití:	ostatní komunikace
Druh pozemku:	ostatní plocha



## Vlastníci, jiní oprávnění

Vlastnické právo	Podíl
Česká republika,	
Příslušnost hospodařit s majetkem státu	Podíl
Státní pozemkový úřad, Husinecká 1024/11a, Žižkov, 13000 Praha 3	

## Způsob ochrany nemovitosti

Název
chráněná krajinná oblast - II.-IV.zóna

## Seznam BPEJ

Parcela nemá evidované BPEJ.

## Omezení vlastnického práva

Nejsou evidována žádná omezení.

## Jiné zápisy

Typ
Zahájeny pozemkové úpravy

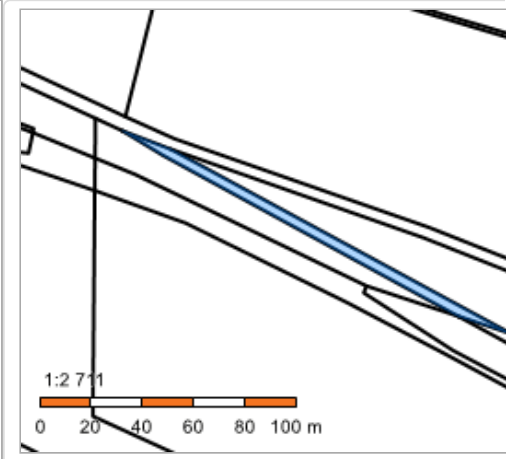
Řízení, v rámci kterých byl k nemovitosti zapsán cenový údaj

Nemovitost je v územním obvodu, kde státní správu katastru nemovitostí ČR vykonává [Katastrální úřad pro Královéhradecký kraj, Katastrální pracoviště Náchod](#)

Zobrazené údaje mají informativní charakter. Platnost k 15.07.2019 19:00:00.

## Informace o pozemku

Parcelní číslo:	<a href="#">953/2</a>
Obec:	<a href="#">Šonov [574511]</a>
Katastrální území:	<a href="#">Šonov u Broumova [762903]</a>
Číslo LV:	<a href="#">191</a>
Výměra [m <sup>2</sup> ]:	557
Typ parcely:	Parcela katastru nemovitostí
Mapový list:	DKM
Určení výměry:	Graficky nebo v digitalizované mapě
Způsob využití:	ostatní komunikace
Druh pozemku:	ostatní plocha



## Vlastníci, jiní oprávnění

Vlastnické právo

Podíl

2. Brabant CZ, spol. s r.o., č. p. 254, 54973 Martínkovice

## Způsob ochrany nemovitosti

Název

chráněná krajinná oblast - II.-IV.zóna

## Seznam BPEJ

Parcela nemá evidované BPEJ.

## Omezení vlastnického práva

Typ

Věcné břemeno ve prospěch nemovitosti neevidované v katastru

## Jiné zápisy

Typ

Zahájeny pozemkové úpravy

Změna výměr obnovou operátu

Změna číslování parcel

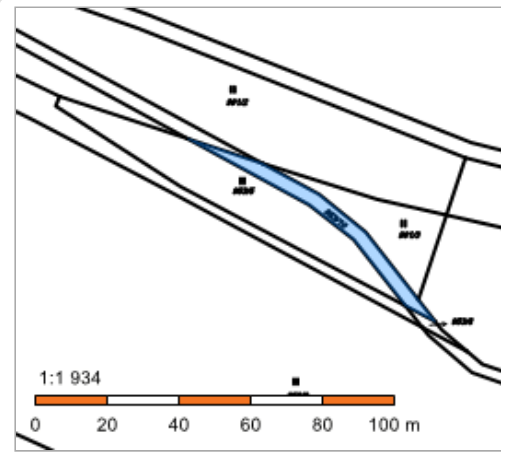
Řízení, v rámci kterých byl k nemovitosti zapsán cenový údaj

Nemovitost je v územním obvodu, kde státní správu katastru nemovitostí ČR vykonává [Katastrální úřad pro Královéhradecký kraj, Katastrální pracoviště Náchod](#)

Zobrazené údaje mají informativní charakter. Platnost k 15.07.2019 19:00:00.

## Informace o pozemku

Parcelní číslo:	<a href="#">953/10</a>
Obec:	<a href="#">Šonov [574511]</a>
Katastrální území:	<a href="#">Šonov u Broumova [762903]</a>
Číslo LV:	<a href="#">24</a>
Výměra [m <sup>2</sup> ]:	302
Typ parcely:	Parcela katastru nemovitostí
Mapový list:	DKM
Určení výměry:	Graficky nebo v digitalizované mapě
Způsob využití:	ostatní komunikace
Druh pozemku:	ostatní plocha



## Vlastníci, jiní oprávnění

Vlastnické právo

Podíl

Kolář Rudolf, Rožmitál 155, 55001 Broumov

## Způsob ochrany nemovitosti

Název

chráněná krajinná oblast - II.-IV.zóna

## Seznam BPEJ

Parcela nemá evidované BPEJ.

## Omezení vlastnického práva

Nejsou evidována žádná omezení.

## Jiné zápisy

Typ

Zahájeny pozemkové úpravy

Změna číslování parcel

Řízení, v rámci kterých byl k nemovitosti zapsán cenový údaj

Nemovitost je v územním obvodu, kde státní správu katastru nemovitostí ČR vykonává [Katastrální úřad pro Královéhradecký kraj, Katastrální pracoviště Náchod](#)

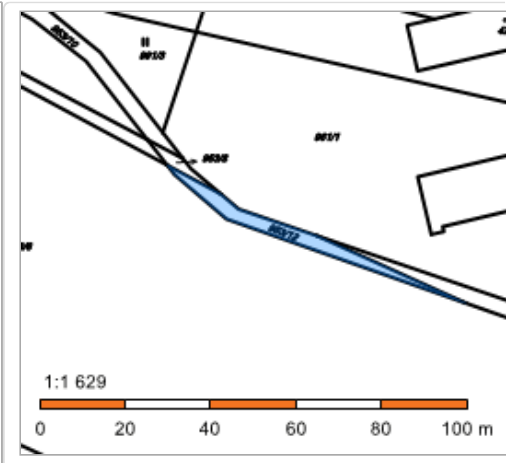
Zobrazené údaje mají informativní charakter. Platnost k 15.07.2019 19:00:00.

© 2004 - 2019 [Český úřad zeměměřický a katastrální](#), [Pod sídlištěm 1800/9, Kobyličky, 18211 Praha 8](#)  
Podání určená katastrálním úřadům a pracovištím zasílejte přímo na [jejich e-mail adresu](#).

Verze aplikace: 5.5.5 build 0

## Informace o pozemku

Parcelní číslo:	<a href="#">953/12</a>
Obec:	<a href="#">Šonov [574511]</a>
Katastrální území:	<a href="#">Šonov u Broumova [762903]</a>
Číslo LV:	<a href="#">24</a>
Výměra [m <sup>2</sup> ]:	176
Typ parcely:	Parcela katastru nemovitostí
Mapový list:	DKM
Určení výměry:	Graficky nebo v digitalizované mapě
Způsob využití:	ostatní komunikace
Druh pozemku:	ostatní plocha



## Vlastníci, jiní oprávnění

Vlastnické právo	Podíl
Kolář Rudolf, Rožmitál 155, 55001 Broumov	

## Způsob ochrany nemovitosti

Název
chráněná krajinná oblast - II.-IV.zóna

## Seznam BPEJ

Parcela nemá evidované BPEJ.

## Omezení vlastnického práva

Nejsou evidována žádná omezení.

## Jiné zápisy

Typ
Zahájeny pozemkové úpravy
Změna číslování parcel

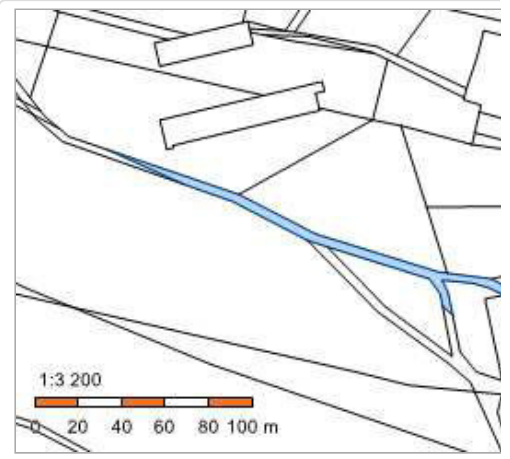
Řízení, v rámci kterých byl k nemovitosti zapsán cenový údaj

Nemovitost je v územním obvodu, kde státní správu katastru nemovitostí ČR vykonává [Katastrální úřad pro Královéhradecký kraj, Katastrální pracoviště Náchod](#)

Zobrazené údaje mají informativní charakter. Platnost k 15.07.2019 19:00:00.

## Informace o pozemku

Parcelní číslo:	<a href="#">953/9</a>
Obec:	<a href="#">Šonov [574511]</a>
Katastrální území:	<a href="#">Šonov u Broumova [762903]</a>
Číslo LV:	<a href="#">10002</a>
Výměra [m <sup>2</sup> ]:	775
Typ parcely:	Parcela katastru nemovitostí
Mapový list:	DKM
Určení výměry:	Graficky nebo v digitalizované mapě
Způsob využití:	ostatní komunikace
Druh pozemku:	ostatní plocha



## Vlastníci, jiní oprávnění

Vlastnické právo	Podíl
Česká republika,	
Příslušnost hospodařit s majetkem státu	Podíl
Státní pozemkový úřad, Husinecká 1024/11a, Žižkov, 13000 Praha 3	

## Způsob ochrany nemovitosti

Název
chráněná krajinná oblast - II.-IV.zóna

## Seznam BPEJ

Parcela nemá evidované BPEJ.

## Omezení vlastnického práva

Nejsou evidována žádná omezení.

## Jiné zápisy

Typ
Zahájeny pozemkové úpravy
Změna číslování parcel

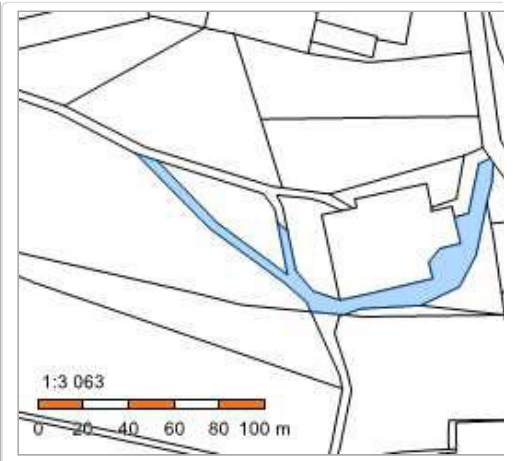
Řízení, v rámci kterých byl k nemovitosti zapsán cenový údaj

Nemovitost je v územním obvodu, kde státní správu katastru nemovitostí ČR vykonává [Katastrální úřad pro Královéhradecký kraj, Katastrální pracoviště Náchod](#)

Zobrazené údaje mají informativní charakter. Platnost k 15.07.2019 19:00:00.

## Informace o pozemku

Parcelní číslo:	<a href="#">953/11</a>
Obec:	<a href="#">Šonov [574511]</a>
Katastrální území:	<a href="#">Šonov u Broumova [762903]</a>
Číslo LV:	<a href="#">24</a>
Výměra [m <sup>2</sup> ]:	1564
Typ parcely:	Parcela katastru nemovitostí
Mapový list:	DKM
Určení výměry:	Graficky nebo v digitalizované mapě
Způsob využití:	ostatní komunikace
Druh pozemku:	ostatní plocha



## Vlastníci, jiní oprávnění

Vlastnické právo	Podíl
Kolář Rudolf, Rožmitál 155, 55001 Broumov	

## Způsob ochrany nemovitosti

Název
chráněná krajinná oblast - II.-IV.zóna

## Seznam BPEJ

Parcela nemá evidované BPEJ.

## Omezení vlastnického práva

Nejsou evidována žádná omezení.

## Jiné zápisy

Typ
Zahájeny pozemkové úpravy
Změna číslování parcel

Řízení, v rámci kterých byl k nemovitosti zapsán cenový údaj

Nemovitost je v územním obvodu, kde státní správu katastru nemovitostí ČR vykonává [Katastrální úřad pro Královéhradecký kraj, Katastrální pracoviště Náchod](#)

Zobrazené údaje mají informativní charakter. Platnost k 15.07.2019 19:00:00.

© 2004 - 2019 [Český úřad zeměměřický a katastrální](#), Pod sídlištěm 1800/9, Kobyličky, 18211 Praha 8  
Podání určená katastrálním úřadům a pracovištím zasílejte přímo na [jejich e-mail adresu](#).

Verze aplikace: 5.5.5 build 0

## Informace o pozemku

Parcelní číslo:	<a href="#">559/6</a>
Obec:	<a href="#">Šonov [574511]</a>
Katastrální území:	<a href="#">Šonov u Broumova [762903]</a>
Číslo LV:	<a href="#">10001</a>
Výměra [m <sup>2</sup> ]:	89
Typ parcely:	Parcela katastru nemovitostí
Mapový list:	DKM
Určení výměry:	Graficky nebo v digitalizované mapě
Způsob využití:	ostatní komunikace
Druh pozemku:	ostatní plocha



## Vlastníci, jiní oprávnění

Vlastnické právo	Podíl
OBEC ŠONOV, č. p. 318, 54971 Šonov	

## Způsob ochrany nemovitosti

Název
chráněná krajinná oblast - II.-IV.zóna

## Seznam BPEJ

Parcela nemá evidované BPEJ.

## Omezení vlastnického práva

Typ
Věčné břemeno užívání

## Jiné zápisy

Typ
Zahájeny pozemkové úpravy

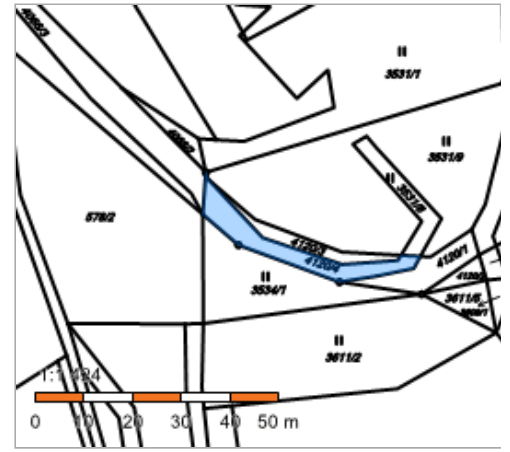
Řízení, v rámci kterých byl k nemovitosti zapsán cenový údaj

Nemovitost je v územním obvodu, kde státní správu katastru nemovitostí ČR vykonává [Katastrální úřad pro Královéhradecký kraj, Katastrální pracoviště Náchod](#)

Zobrazené údaje mají informativní charakter. Platnost k 15.07.2019 19:00:00.

## Informace o pozemku

Parcelní číslo:	<a href="#">4120/4</a>
Obec:	<a href="#">Šonov [574511]</a>
Katastrální území:	<a href="#">Šonov u Broumova [762903]</a>
Číslo LV:	<a href="#">10002</a>
Výměra [m <sup>2</sup> ]:	133
Typ parcely:	Parcela katastru nemovitostí
Mapový list:	DKM
Určení výměry:	Graficky nebo v digitalizované mapě
Způsob využití:	ostatní komunikace
Druh pozemku:	ostatní plocha



## Vlastníci, jiní oprávnění

Vlastnické právo	Podíl
Česká republika,	
Příslušnost hospodařit s majetkem státu	Podíl
Státní pozemkový úřad, Husinecká 1024/11a, Žižkov, 13000 Praha 3	

## Způsob ochrany nemovitosti

Název
chráněná krajinná oblast - II.-IV.zóna

## Seznam BPEJ

Parcela nemá evidované BPEJ.

## Omezení vlastnického práva

Nejsou evidována žádná omezení.

## Jiné zápisy

Typ
Zahájeny pozemkové úpravy
Změna číslování parcel

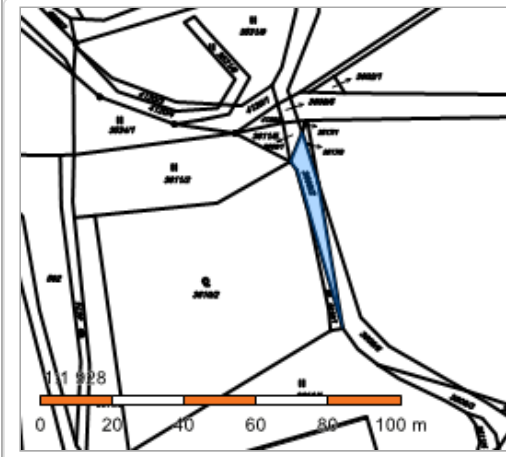
Řízení, v rámci kterých byl k nemovitosti zapsán cenový údaj

Nemovitost je v územním obvodu, kde státní správu katastru nemovitostí ČR vykonává [Katastrální úřad pro Královéhradecký kraj, Katastrální pracoviště Náchod](#)

Zobrazené údaje mají informativní charakter. Platnost k 15.07.2019 19:00:00.

## Informace o pozemku

Parcelní číslo:	<a href="#">3609/2</a>
Obec:	<a href="#">Šonov [574511]</a>
Katastrální území:	<a href="#">Šonov u Broumova [762903]</a>
Číslo LV:	<a href="#">471</a>
Výměra [m <sup>2</sup> ]:	144
Typ parcely:	Parcela katastru nemovitostí
Mapový list:	DKM
Určení výměry:	Graficky nebo v digitalizované mapě
Způsob využití:	ostatní komunikace
Druh pozemku:	ostatní plocha



## Vlastníci, jiní oprávnění

Vlastnické právo	Podíl
Hrubý František, č. p. 277, 54971 Šonov	1/2
Zemědělské družstvo Šonov u Broumova, č. p. 340, 54971 Šonov	1/2

## Způsob ochrany nemovitosti

Název
chráněná krajinná oblast - II.-IV.zóna

## Seznam BPEJ

Parcela nemá evidované BPEJ.

## Omezení vlastnického práva

Typ
Zástavní právo smluvní

## Jiné zápisy

Typ
Zahájeny pozemkové úpravy
Změna číslování parcel

Řízení, v rámci kterých byl k nemovitosti zapsán cenový údaj

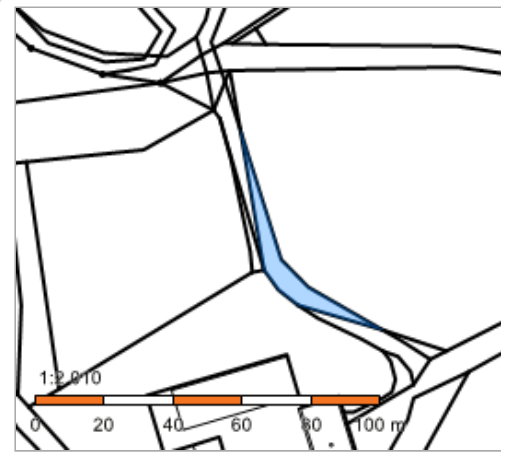
Více informací k cenovým údajům naleznete v aplikaci.

Nemovitost je v územním obvodu, kde státní správu katastru nemovitostí ČR vykonává [Katastrální úřad pro Královéhradecký kraj, Katastrální pracoviště Náchod](#)

Zobrazené údaje mají informativní charakter. Platnost k 15.07.2019 19:00:00.

## Informace o pozemku

Parcelní číslo:	<a href="#">3609/6</a>
Obec:	<a href="#">Šonov [574511]</a>
Katastrální území:	<a href="#">Šonov u Broumova [762903]</a>
Číslo LV:	<a href="#">471</a>
Výměra [m <sup>2</sup> ]:	240
Typ parcely:	Parcela katastru nemovitostí
Mapový list:	DKM
Určení výměry:	Graficky nebo v digitalizované mapě
Způsob využití:	ostatní komunikace
Druh pozemku:	ostatní plocha



## Vlastníci, jiní oprávnění

Vlastnické právo	Podíl
Hrubý František, č. p. 277, 54971 Šonov	1/2
Zemědělské družstvo Šonov u Broumova, č. p. 340, 54971 Šonov	1/2

## Způsob ochrany nemovitosti

Název
chráněná krajinná oblast - II.-IV.zóna

## Seznam BPEJ

Parcela nemá evidované BPEJ.

## Omezení vlastnického práva

Typ
Zástavní právo smluvní

## Jiné zápisy

Typ
Zahájeny pozemkové úpravy
Změna číslování parcel

Řízení, v rámci kterých byl k nemovitosti zapsán cenový údaj

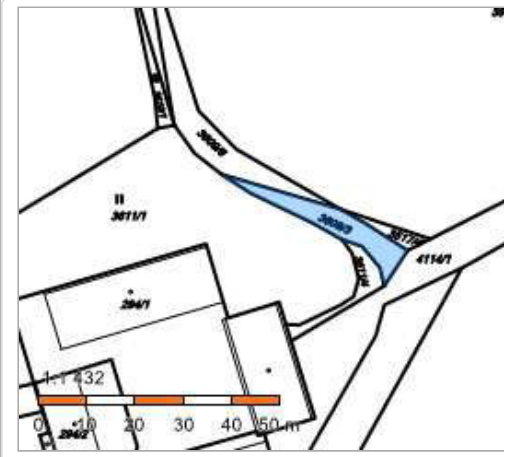
Více informací k cenovým údajům naleznete v aplikaci.

Nemovitost je v územním obvodu, kde státní správu katastru nemovitostí ČR vykonává [Katastrální úřad pro Královéhradecký kraj, Katastrální pracoviště Náchod](#)

Zobrazené údaje mají informativní charakter. Platnost k 15.07.2019 19:00:00.

## Informace o pozemku

Parcelní číslo:	<a href="#">3609/3</a>
Obec:	<a href="#">Šonov [574511]</a>
Katastrální území:	<a href="#">Šonov u Broumova [762903]</a>
Číslo LV:	<a href="#">474</a>
Výměra [m <sup>2</sup> ]:	151
Typ parcely:	Parcela katastru nemovitostí
Mapový list:	DKM
Určení výměry:	Graficky nebo v digitalizované mapě
Způsob využití:	ostatní komunikace
Druh pozemku:	ostatní plocha



## Vlastníci, jiní oprávnění

Vlastnické právo	Podíl
Štěpán Hrubá Martina, č. p. 278, 54971 Šonov	

## Způsob ochrany nemovitosti

Název
chráněná krajinná oblast - II.-IV.zóna

## Seznam BPEJ

Parcela nemá evidované BPEJ.

## Omezení vlastnického práva

Nejsou evidována žádná omezení.

## Jiné zápisy

Typ
Zahájeny pozemkové úpravy

Řízení, v rámci kterých byl k nemovitosti zapsán cenový údaj
--

Více informací k cenovým údajům naleznete v k aplikaci.

Nemovitost je v územním obvodu, kde státní správu katastru nemovitostí ČR vykonává [Katastrální úřad pro Královéhradecký kraj, Katastrální pracoviště Náchod](#)

Zobrazené údaje mají informativní charakter. Platnost k 15.07.2019 19:00:00.

## Informace o pozemku

Parcelní číslo:	<a href="#">4108/3</a>
Obec:	<a href="#">Šonov [574511]</a>
Katastrální území:	<a href="#">Šonov u Broumova [762903]</a>
Číslo LV:	<a href="#">195</a>
Výměra [m <sup>2</sup> ]:	713
Typ parcely:	Parcela katastru nemovitostí
Mapový list:	DKM
Určení výměry:	Graficky nebo v digitalizované mapě
Způsob využití:	ostatní komunikace
Druh pozemku:	ostatní plocha



## Vlastníci, jiní oprávnění

Vlastnické právo

Podíl

Zemědělské družstvo Šonov u Broumova, č. p. 340, 54971 Šonov

## Způsob ochrany nemovitosti

Název

chráněná krajinná oblast - II.-IV.zóna

## Seznam BPEJ

Parcela nemá evidované BPEJ.

## Omezení vlastnického práva

Nejsou evidována žádná omezení.

## Jiné zápisy

Typ

Zahájeny pozemkové úpravy

Změna výměr obnovou operátu

Změna číslování parcel

Řízení, v rámci kterých byl k nemovitosti zapsán cenový údaj

Nemovitost je v územním obvodu, kde státní správu katastru nemovitostí ČR vykonává [Katastrální úřad pro Královéhradecký kraj, Katastrální pracoviště Náchod](#)

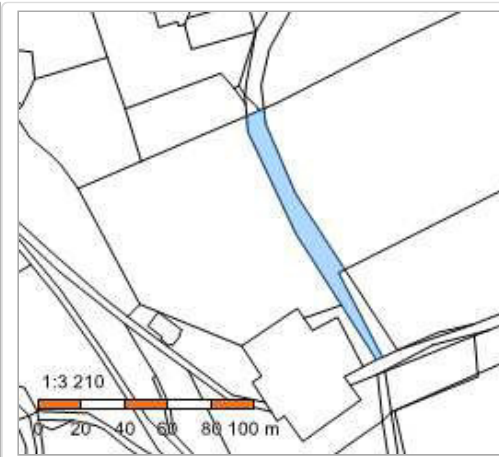
Zobrazené údaje mají informativní charakter. Platnost k 15.07.2019 19:00:00.

© 2004 - 2019 [Český úřad zeměměřický a katastrální](#), [Pod sídlištěm 1800/9, Kobyličky, 18211 Praha 8](#)  
Podání určená katastrálním úřadům a pracovištím zasílejte přímo na [jejich e-mail adresu](#).

Verze aplikace: 5.5.5 build 0

## Informace o pozemku

Parcelní číslo:	<a href="#">4108/1</a>
Obec:	<a href="#">Šonov [574511]</a>
Katastrální území:	<a href="#">Šonov u Broumova [762903]</a>
Číslo LV:	<a href="#">195</a>
Výměra [m <sup>2</sup> ]:	972
Typ parcely:	Parcela katastru nemovitostí
Mapový list:	DKM
Určení výměry:	Graficky nebo v digitalizované mapě
Způsob využití:	ostatní komunikace
Druh pozemku:	ostatní plocha



## Vlastníci, jiní oprávnění

Vlastnické právo	Podíl
Zemědělské družstvo Šonov u Broumova, č. p. 340, 54971 Šonov	

## Způsob ochrany nemovitosti

Název
chráněná krajinná oblast - II.-IV.zóna

## Seznam BPEJ

Parcela nemá evidované BPEJ.

## Omezení vlastnického práva

Typ
Zástavní právo smluvní

## Jiné zápisy

Typ
Zahájeny pozemkové úpravy

Řízení, v rámci kterých byl k nemovitosti zapsán cenový údaj

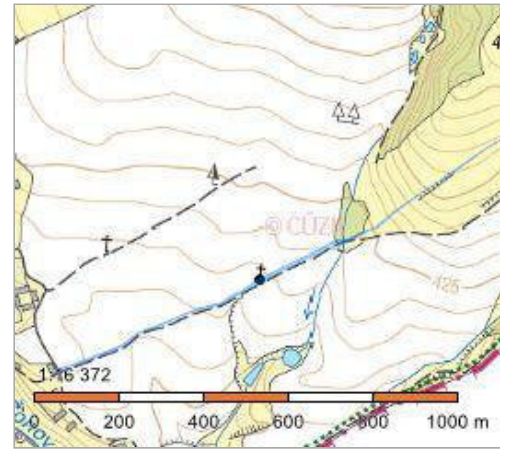
Více informací k cenovým údajům naleznete v k aplikaci.

Nemovitost je v územním obvodu, kde státní správu katastru nemovitostí ČR vykonává [Katastrální úřad pro Královéhradecký kraj, Katastrální pracoviště Náchod](#)

Zobrazené údaje mají informativní charakter. Platnost k 15.07.2019 19:00:00.

## Informace o pozemku

Parcelní číslo:	<a href="#">4106/8</a>
Obec:	<a href="#">Šonov [574511]</a>
Katastrální území:	<a href="#">Šonov u Broumova [762903]</a>
Číslo LV:	<a href="#">10002</a>
Výměra [m <sup>2</sup> ]:	5825
Typ parcely:	Parcela katastru nemovitostí
Mapový list:	DKM
Určení výměry:	Graficky nebo v digitalizované mapě
Způsob využití:	ostatní komunikace
Druh pozemku:	ostatní plocha



## Vlastníci, jiní oprávnění

Vlastnické právo	Podíl
Česká republika,	
Příslušnost hospodařit s majetkem státu	Podíl
Státní pozemkový úřad, Husinecká 1024/11a, Žižkov, 13000 Praha 3	

## Způsob ochrany nemovitosti

Název
chráněná krajinná oblast - II.-IV.zóna

## Seznam BPEJ

Parcela nemá evidované BPEJ.

## Omezení vlastnického práva

Nejsou evidována žádná omezení.

## Jiné zápisy

Typ
Zahájeny pozemkové úpravy
Změna výměr obnovou operátu
Změna číslování parcel

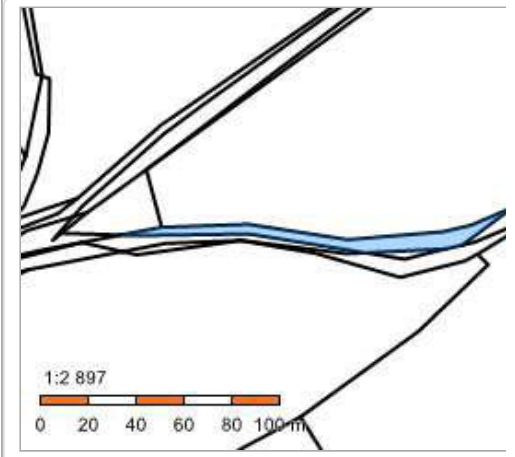
Řízení, v rámci kterých byl k nemovitosti zapsán cenový údaj

Nemovitost je v územním obvodu, kde státní správu katastru nemovitostí ČR vykonává [Katastrální úřad pro Královéhradecký kraj, Katastrální pracoviště Náchod](#)

Zobrazené údaje mají informativní charakter. Platnost k 15.07.2019 19:00:00.

## Informace o pozemku

Parcelní číslo:	<a href="#">4104/8</a>
Obec:	<a href="#">Šonov [574511]</a>
Katastrální území:	<a href="#">Šonov u Broumova [762903]</a>
Číslo LV:	<a href="#">134</a>
Výměra [m <sup>2</sup> ]:	711
Typ parcely:	Parcela katastru nemovitostí
Mapový list:	DKM
Určení výměry:	Graficky nebo v digitalizované mapě
Způsob využití:	ostatní komunikace
Druh pozemku:	ostatní plocha



## Vlastníci, jiní oprávnění

Vlastnické právo

Podíl

Kopiště Jaroslav, č. p. 287, 54971 Šonov

## Způsob ochrany nemovitosti

Název

chráněná krajinná oblast - II.-IV.zóna

## Seznam BPEJ

Parcela nemá evidované BPEJ.

## Omezení vlastnického práva

Nejsou evidována žádná omezení.

## Jiné zápisy

Typ

Zahájeny pozemkové úpravy

Změna číslování parcel

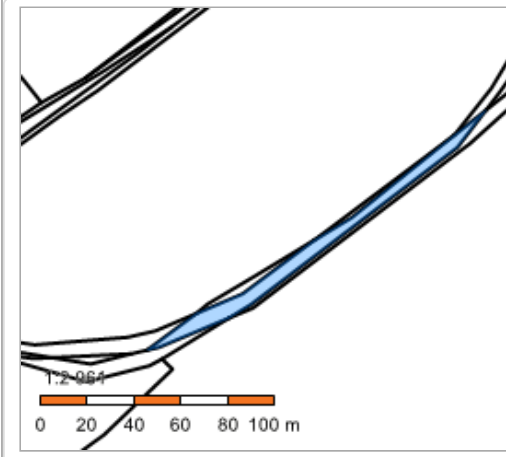
Řízení, v rámci kterých byl k nemovitosti zapsán cenový údaj

Nemovitost je v územním obvodu, kde státní správu katastru nemovitostí ČR vykonává [Katastrální úřad pro Královéhradecký kraj, Katastrální pracoviště Náchod](#)

Zobrazené údaje mají informativní charakter. Platnost k 15.07.2019 19:00:00.

## Informace o pozemku

Parcelní číslo:	<a href="#">4104/10</a>
Obec:	<a href="#">Šonov [574511]</a>
Katastrální území:	<a href="#">Šonov u Broumova [762903]</a>
Číslo LV:	<a href="#">10002</a>
Výměra [m <sup>2</sup> ]:	830
Typ parcely:	Parcela katastru nemovitostí
Mapový list:	DKM
Určení výměry:	Graficky nebo v digitalizované mapě
Způsob využití:	ostatní komunikace
Druh pozemku:	ostatní plocha



## Vlastníci, jiní oprávnění

Vlastnické právo	Podíl
Česká republika,	
Příslušnost hospodařit s majetkem státu	Podíl
Státní pozemkový úřad, Husinecká 1024/11a, Žižkov, 13000 Praha 3	

## Způsob ochrany nemovitosti

Název
chráněná krajinná oblast - II.-IV.zóna

## Seznam BPEJ

Parcela nemá evidované BPEJ.

## Omezení vlastnického práva

Nejsou evidována žádná omezení.

## Jiné zápisy

Typ
Zahájeny pozemkové úpravy
Změna výměr obnovou operátu
Změna číslování parcel

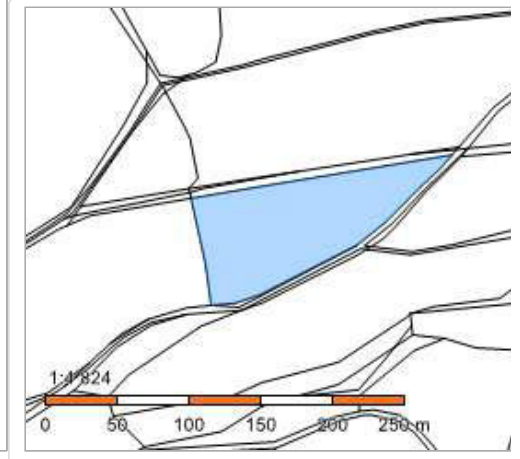
Řízení, v rámci kterých byl k nemovitosti zapsán cenový údaj

Nemovitost je v územním obvodu, kde státní správu katastru nemovitostí ČR vykonává [Katastrální úřad pro Královéhradecký kraj, Katastrální pracoviště Náchod](#)

Zobrazené údaje mají informativní charakter. Platnost k 15.07.2019 19:00:00.

## Informace o pozemku

Parcelní číslo:	<a href="#">3678/5</a>
Obec:	<a href="#">Šonov [574511]</a>
Katastrální území:	<a href="#">Šonov u Broumova [762903]</a>
Číslo LV:	<a href="#">195</a>
Výměra [m <sup>2</sup> ]:	9301
Typ parcely:	Parcela katastru nemovitostí
Mapový list:	DKM
Určení výměry:	Graficky nebo v digitalizované mapě
Druh pozemku:	orná půda



## Vlastníci, jiní oprávnění

Vlastnické právo

Podíl

Zemědělské družstvo Šonov u Broumova, č. p. 340, 54971 Šonov

## Způsob ochrany nemovitosti

Název

chráněná krajinná oblast - II.-IV.zóna

zemědělský půdní fond

## Seznam BPEJ

BPEJ	Výměra
<a href="#">72841</a>	5153
<a href="#">74068</a>	4148

## Omezení vlastnického práva

Nejsou evidována žádná omezení.

## Jiné zápisy

Typ

Zahájeny pozemkové úpravy

Změna číslování parcel

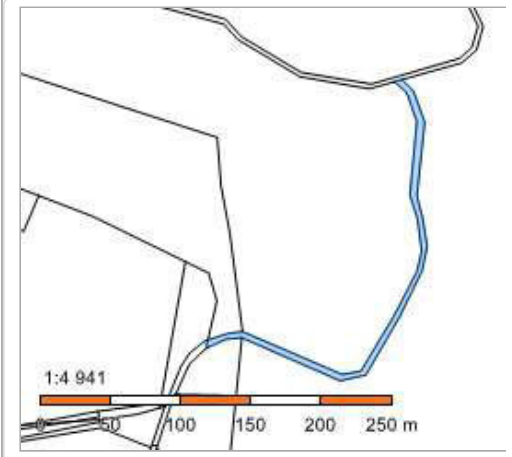
Řízení, v rámci kterých byl k nemovitosti zapsán cenový údaj

Nemovitost je v územním obvodu, kde státní správu katastru nemovitostí ČR vykonává [Katastrální úřad pro Královéhradecký kraj, Katastrální pracoviště Náchod](#)

Zobrazené údaje mají informativní charakter. Platnost k 15.07.2019 19:00:00.

## Informace o pozemku

Parcelní číslo:	<a href="#">3482/3</a>
Obec:	<a href="#">Šonov [574511]</a>
Katastrální území:	<a href="#">Šonov u Broumova [762903]</a>
Číslo LV:	<a href="#">210</a>
Výměra [m <sup>2</sup> ]:	1467
Typ parcely:	Parcela katastru nemovitostí
Mapový list:	DKM
Určení výměry:	Graficky nebo v digitalizované mapě
Způsob využití:	ostatní komunikace
Druh pozemku:	ostatní plocha



## Vlastníci, jiní oprávnění

Vlastnické právo	Podíl
Česká republika,	
Právo hospodařit s majetkem státu	Podíl
Lesy České republiky, s.p., Přemyslova 1106/19, Nový Hradec Králové, 50008 Hradec Králové	

## Způsob ochrany nemovitosti

Název
chráněná krajinná oblast - II.-IV.zóna
pozemek určený k plnění funkcí lesa

## Seznam BPEJ

Parcela nemá evidované BPEJ.

## Omezení vlastnického práva

Nejsou evidována žádná omezení.

## Jiné zápisy

Nejsou evidovány žádné jiné zápisy.

Řízení, v rámci kterých byl k nemovitosti zapsán cenový údaj

Nemovitost je v územním obvodu, kde státní správu katastru nemovitostí ČR vykonává [Katastrální úřad pro Královéhradecký kraj, Katastrální pracoviště Náchod](#)

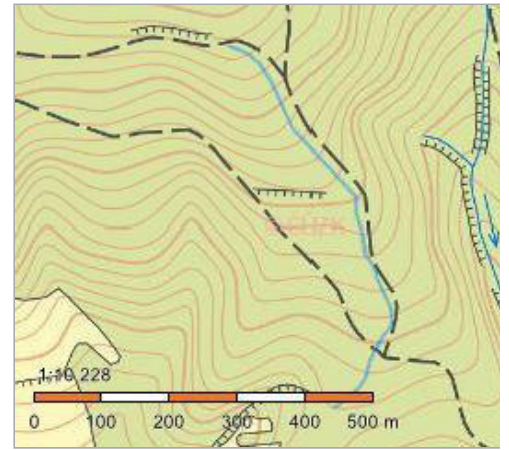
Zobrazené údaje mají informativní charakter. Platnost k 15.07.2019 19:00:00.

© 2004 - 2019 [Český úřad zeměměřický a katastrální](#), [Pod sídlištěm 1800/9, Kobyličky, 18211 Praha 8](#)  
Podání určená katastrálním úřadům a pracovištím zasílejte přímo na [jejich e-mail adresu](#).

Verze aplikace: 5.5.5 build 0

## Informace o pozemku

Parcelní číslo:	<a href="#">3411</a>
Obec:	<a href="#">Šonov [574511]</a>
Katastrální území:	<a href="#">Šonov u Broumova [762903]</a>
Číslo LV:	<a href="#">210</a>
Výměra [m <sup>2</sup> ]:	2317
Typ parcely:	Parcela katastru nemovitostí
Mapový list:	DKM
Určení výměry:	Graficky nebo v digitalizované mapě
Způsob využití:	ostatní komunikace
Druh pozemku:	ostatní plocha



## Vlastníci, jiní oprávnění

Vlastnické právo	Podíl
Česká republika,	
Právo hospodařit s majetkem státu	Podíl
Lesy České republiky, s.p., Přemyslova 1106/19, Nový Hradec Králové, 50008 Hradec Králové	

## Způsob ochrany nemovitosti

Název
chráněná krajinná oblast - II.-IV.zóna
pozemek určený k plnění funkcí lesa

## Seznam BPEJ

Parcela nemá evidované BPEJ.

## Omezení vlastnického práva

Nejsou evidována žádná omezení.

## Jiné zápisy

Nejsou evidovány žádné jiné zápisy.

Řízení, v rámci kterých byl k nemovitosti zapsán cenový údaj

Nemovitost je v územním obvodu, kde státní správu katastru nemovitostí ČR vykonává [Katastrální úřad pro Královéhradecký kraj, Katastrální pracoviště Náchod](#)

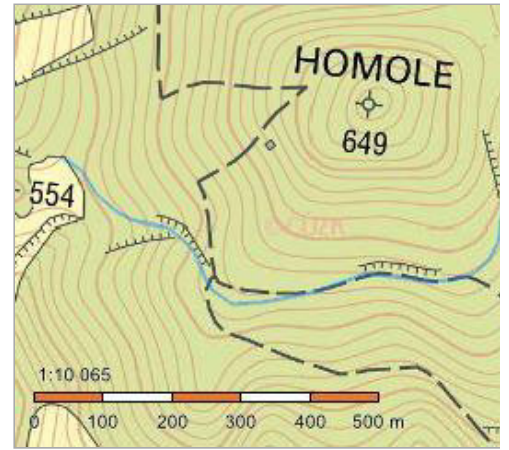
Zobrazené údaje mají informativní charakter. Platnost k 15.07.2019 19:00:00.

© 2004 - 2019 [Český úřad zeměměřický a katastrální](#), [Pod sídlištěm 1800/9, Kobyličky, 18211 Praha 8](#)  
Podání určená katastrálním úřadům a pracovištím zasílejte přímo na [jejich e-mail adresu](#).

Verze aplikace: 5.5.5 build 0

## Informace o pozemku

Parcelní číslo:	<a href="#">3305/4</a>
Obec:	<a href="#">Šonov [574511]</a>
Katastrální území:	<a href="#">Šonov u Broumova [762903]</a>
Číslo LV:	<a href="#">210</a>
Výměra [m <sup>2</sup> ]:	3248
Typ parcely:	Parcela katastru nemovitostí
Mapový list:	DKM
Určení výměry:	Graficky nebo v digitalizované mapě
Způsob využití:	ostatní komunikace
Druh pozemku:	ostatní plocha



## Vlastníci, jiní oprávnění

Vlastnické právo	Podíl
Česká republika,	
Právo hospodařit s majetkem státu	Podíl
Lesy České republiky, s.p., Přemyslova 1106/19, Nový Hradec Králové, 50008 Hradec Králové	

## Způsob ochrany nemovitosti

Název
chráněná krajinná oblast - II.-IV.zóna
pozemek určený k plnění funkcí lesa

## Seznam BPEJ

Parcela nemá evidované BPEJ.

## Omezení vlastnického práva

Nejsou evidována žádná omezení.

## Jiné zápisy

Nejsou evidovány žádné jiné zápisy.

Řízení, v rámci kterých byl k nemovitosti zapsán cenový údaj

Nemovitost je v územním obvodu, kde státní správu katastru nemovitostí ČR vykonává [Katastrální úřad pro Královéhradecký kraj, Katastrální pracoviště Náchod](#)

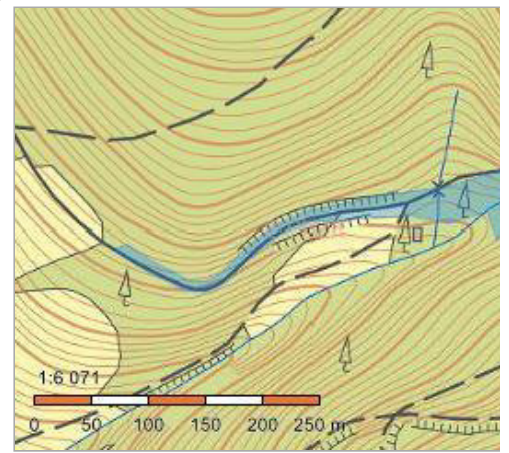
Zobrazené údaje mají informativní charakter. Platnost k 15.07.2019 19:00:00.

© 2004 - 2019 [Český úřad zeměměřický a katastrální](#), [Pod sídlištěm 1800/9, Kobyličky, 18211 Praha 8](#)  
Podání určená katastrálním úřadům a pracovištím zasílejte přímo na [jejich e-mail adresu](#).

Verze aplikace: 5.5.5 build 0

## Informace o pozemku

Parcelní číslo:	<a href="#">4183/5</a>
Obec:	<a href="#">Šonov [574511]</a>
Katastrální území:	<a href="#">Šonov u Broumova [762903]</a>
Číslo LV:	<a href="#">210</a>
Výměra [m <sup>2</sup> ]:	6115
Typ parcely:	Parcela katastru nemovitostí
Mapový list:	DKM
Určení výměry:	Graficky nebo v digitalizované mapě
Způsob využití:	ostatní komunikace
Druh pozemku:	ostatní plocha



## Vlastníci, jiní oprávnění

Vlastnické právo	Podíl
Česká republika,	
Právo hospodařit s majetkem státu	Podíl
Lesy České republiky, s.p., Přemyslova 1106/19, Nový Hradec Králové, 50008 Hradec Králové	

## Způsob ochrany nemovitosti

Název
chráněná krajinná oblast - II.-IV.zóna
pozemek určený k plnění funkcí lesa

## Seznam BPEJ

Parcela nemá evidované BPEJ.

## Omezení vlastnického práva

Nejsou evidována žádná omezení.

## Jiné zápisy

Nejsou evidovány žádné jiné zápisy.

Řízení, v rámci kterých byl k nemovitosti zapsán cenový údaj

Nemovitost je v územním obvodu, kde státní správu katastru nemovitostí ČR vykonává [Katastrální úřad pro Královéhradecký kraj, Katastrální pracoviště Náchod](#)

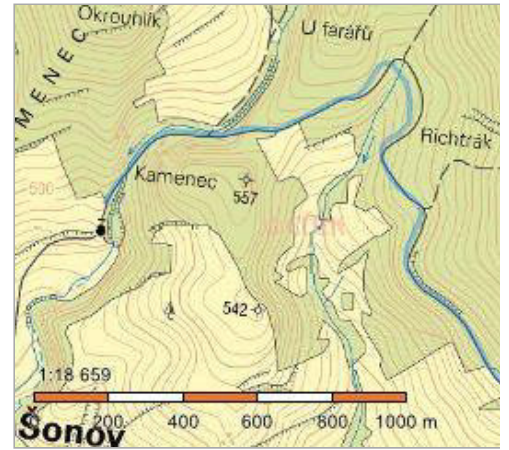
Zobrazené údaje mají informativní charakter. Platnost k 15.07.2019 19:00:00.

© 2004 - 2019 [Český úřad zeměměřický a katastrální](#), [Pod sídlištěm 1800/9, Kobyličky, 18211 Praha 8](#)  
 Podání určená katastrálním úřadům a pracovištím zasílejte přímo na [jejich e-mail adresu](#).

Verze aplikace: 5.5.5 build 0

## Informace o pozemku

Parcelní číslo:	<a href="#">4183/9</a>
Obec:	<a href="#">Šonov [574511]</a>
Katastrální území:	<a href="#">Šonov u Broumova [762903]</a>
Číslo LV:	<a href="#">210</a>
Výměra [m <sup>2</sup> ]:	20542
Typ parcely:	Parcela katastru nemovitostí
Mapový list:	DKM
Určení výměry:	Graficky nebo v digitalizované mapě
Způsob využití:	ostatní komunikace
Druh pozemku:	ostatní plocha



## Vlastníci, jiní oprávnění

Vlastnické právo	Podíl
Česká republika,	
Právo hospodařit s majetkem státu	Podíl
Lesy České republiky, s.p., Přemyslova 1106/19, Nový Hradec Králové, 50008 Hradec Králové	

## Způsob ochrany nemovitosti

Název
chráněná krajinná oblast - II.-IV.zóna

## Seznam BPEJ

Parcela nemá evidované BPEJ.

## Omezení vlastnického práva

Nejsou evidována žádná omezení.

## Jiné zápisy

Nejsou evidovány žádné jiné zápisy.

Řízení, v rámci kterých byl k nemovitosti zapsán cenový údaj

Nemovitost je v územním obvodu, kde státní správu katastru nemovitostí ČR vykonává [Katastrální úřad pro Královéhradecký kraj, Katastrální pracoviště Náchod](#)

Zobrazené údaje mají informativní charakter. Platnost k 15.07.2019 19:00:00.