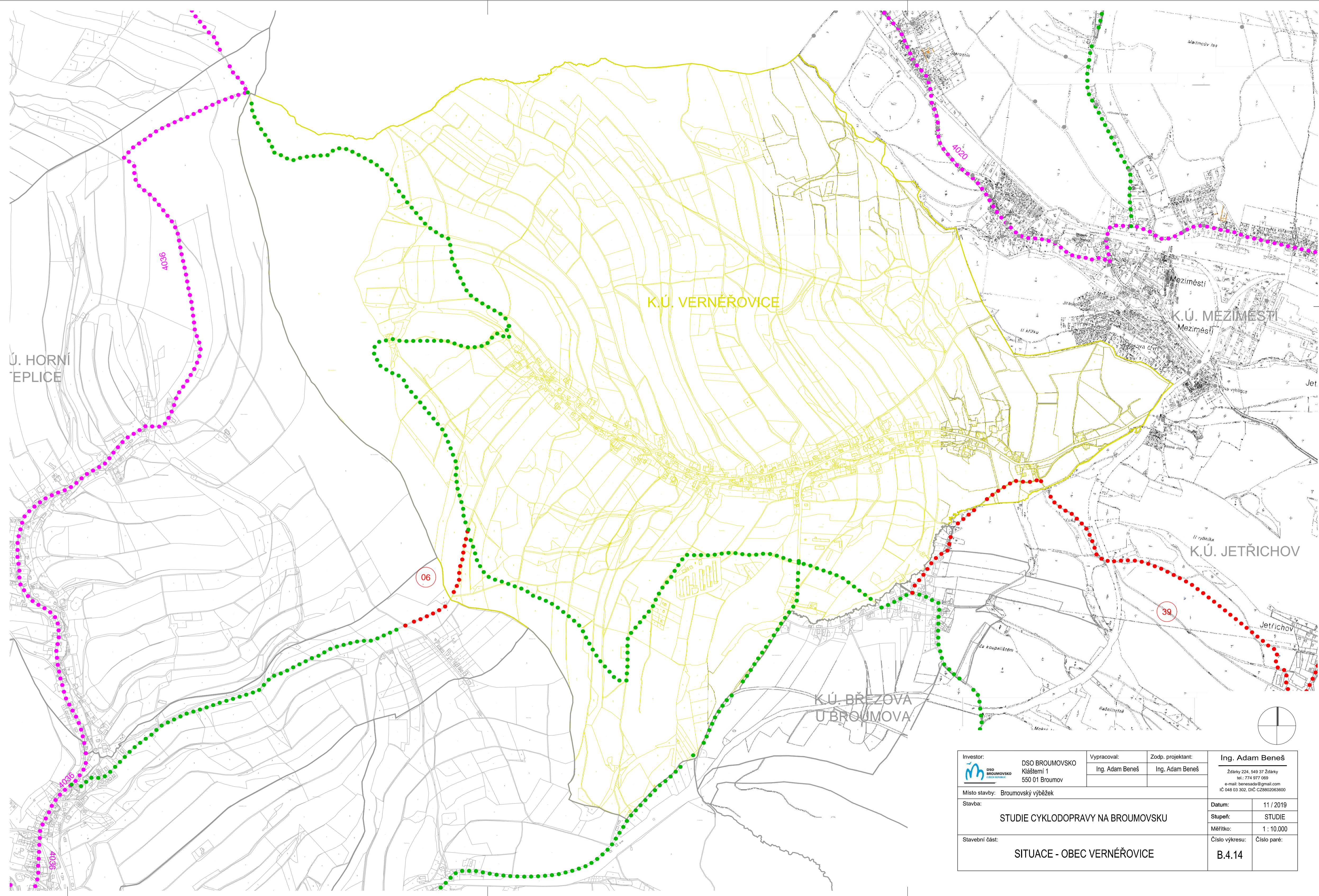


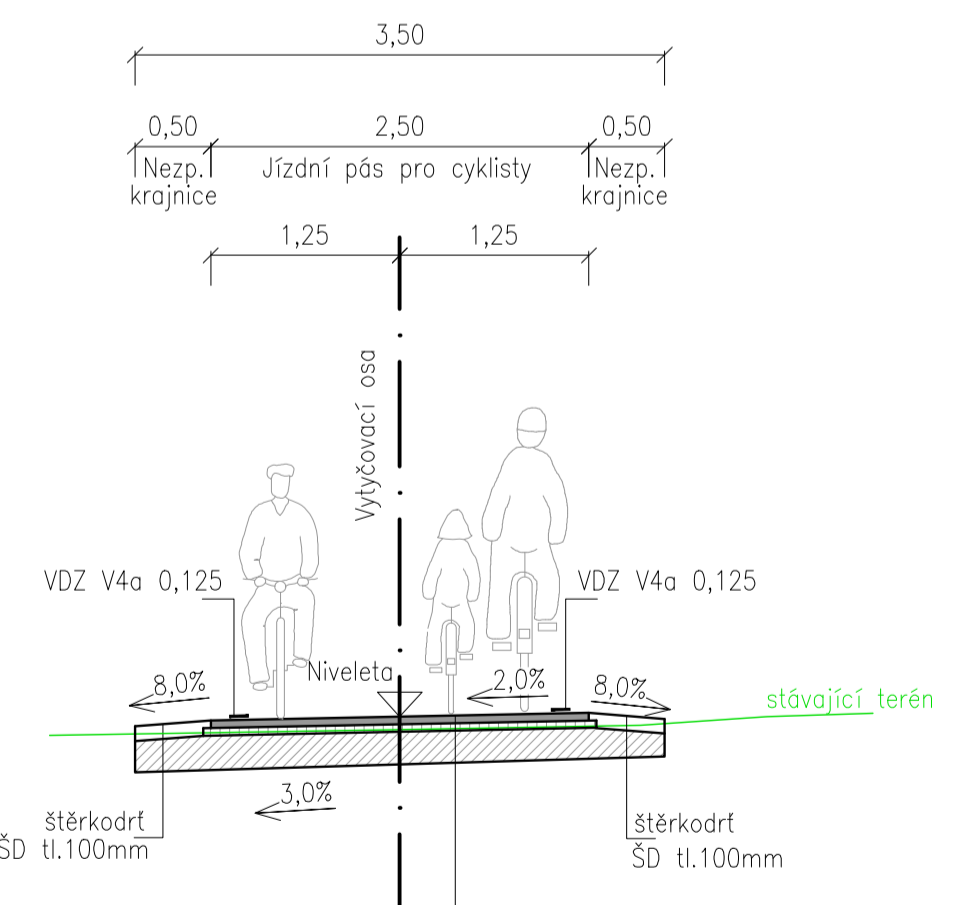
LEGENDA:

- KATASTRÁLNÍ ÚZEMÍ:**
- K. Ú. VERNĚŘOVICE
 - K. Ú. SOUSEDÍCÍ S OBCÍ VERNĚŘOVICE

- CYKLISTICKÉ TRASY:**
- CYKLOTRASY - STÁVAJÍCÍ SÍŤ
 - CYKLOTRASY - NOVÉ - ZADÁNÍ OBCE
 - CYKLOTRASY - NOVÉ - DOPLNĚNÍ CYKLISTICKÉ SÍŤE



Obecný vzorový příčný řez
D2 3,5/2,5/20



KONSTRUKCE VOZOVKY:
D1-N-2-VI-PII:

ACO 11 50/70	50mm	ČSN EN 13 108-1	80 MPa
PS	0,5kg/m ²	ČSN EN 12 271	45 MPa
ACP 16+ 50/70	50mm	ČSN EN 13 108-1	
PI	1,0kg/m ²	ČSN EN 12 271	
ŠD _A	200mm	ČSN EN 13 285	
CELKEM	300mm		

KONSTRUKCE VOZOVKY BUDE OPTIMALIZOVÁNA V ZÁVISLOSTI NA PŘEDPOKLÁDANÉM ZATÍŽENÍ (NAPŘ. ZEMĚDĚLSKÁ TECHNIKA APOD.).

Investor: DSO BROUMOVSKO Klášteří 1 550 01 Broumov	Vypracoval: Ing. Adam Beneš	Zodp. projektant: Ing. Adam Beneš	Ing. Adam Beneš Zdárky 224, 549 37 Zdárky tel.: 774 977 069 e-mail: benesada@gmail.com IC 048 03 302, DIČ CZ8802063600
Místo stavby: Broumovský výběžek	Stavba: STUDIE CYKLODOPRAVY NA BROUMOVSKU		Datum: 11 / 2019
Stavební část: SITUACE - OBEC VERNĚŘOVICE			Stupeň: STUDIE
		Číslo výkresu: B.4.14	Měřítko: 1 : 10.000
		Číslo paré:	